

RESENHA DE CONJUNTURA

SERVIÇOS – Outubro/2015

Em outubro de 2015 o volume do setor de serviços¹ no Espírito Santo recuou -9,9% na comparação interanual, ao passo em que a receita nominal caiu -5,8% nessa mesma base de comparação.

De acordo com a Pesquisa Mensal de Serviços divulgada pelo Instituto Brasileiro de Geografia e Estatística (PMS-IBGE), em outubro de 2015, o volume do setor de serviços no Espírito Santo recuou -9,9% na comparação interanual, o que correspondeu a segunda maior queda registrada no mês de outubro da série iniciada em 2012. Neste mês, também registraram queda os segmentos *Transportes, serviços auxiliares aos transportes e correios* (-22,4%), e *Outros serviços* (-30,0%). No Brasil, o setor também apresenta retração no nível de atividade, entretanto o recuo de -5,8% foi menos acentuado que no estado (Tabela 1 e Gráfico 1).

Quando analisado o desempenho do volume de serviços acumulado no ano em relação às demais Unidades da Federação, o Espírito Santo apresentou queda de -5,5%, quinto pior resultado entre as UFs neste mês. Em nível nacional, o volume de serviços apresentou retração de -3,1% (Gráfico 3).

A receita nominal de serviços registrou queda de -5,8% na comparação interanual. Os segmentos *Informação e*

comunicação, Transportes, serviços auxiliares aos transportes e correios e outros serviços também apresentaram retração nesta base de comparação. Na comparação acumulada no ano, a receita nominal de serviços caiu -0,8% o que correspondeu ao pior resultado da série nesta base de comparação. No ranking das (UFs) foi o sexto pior resultado, ficando abaixo da média nacional (+1,6%) (Tabela 2, Gráfico 2 e 4).

Na variação acumulada em 12 meses, observa-se que o Espírito Santo ainda apresenta taxas positivas em relação à receita nominal, cuja variação em outubro foi de +0,5%. No entanto, quando analisado o volume de serviços a retração observada no mês foi de -4,2%, o pior resultado da série iniciada em 2012, indicando que o aumento da receita se deveu principalmente a uma expansão dos preços praticados no setor (Gráfico 5).

¹ O IBGE a partir do mês de outubro passou a divulgar a série de volume de serviços com intuito de fornecer informações sobre o desempenho real do setor, ou seja, sem a influência dos preços sobre a atividade. A metodologia do indicador pode ser encontrada em: <http://migre.me/s9nKA>

Tabela 1 – Volume de serviços – Espírito Santo e Brasil
Variação percentual (%) – Outubro de 2015

Variáveis	Interanual ⁽¹⁾	Acumulada no ano ⁽¹⁾	Acumulada 12 meses ⁽¹⁾
Brasil			
Total	↓ -5,8	↓ -3,1	↓ -2,5
Famílias	↓ -4,8	↓ -5,0	↓ -4,7
Informação e comunicação	↓ -3,2	↑ 0,5	↑ 0,7
Profissionais, administrativos e complementares	↓ -7,3	↓ -3,5	↓ -2,7
Transportes, serviços auxiliares aos transportes e correio	↓ -6,7	↓ -5,8	↓ -4,6
Outros	↓ -13,8	↓ -9,0	↓ -8,0
Espírito Santo			
Total	↓ -9,9	↓ -5,5	↓ -4,2
Famílias	↑ 5,8	↓ -1,1	↓ -0,4
Informação e comunicação	↑ 0,3	↓ -1,1	↓ -1,2
Profissionais, administrativos e complementares	↑ 6,9	↓ -3,7	↓ -2,3
Transportes, serviços auxiliares aos transportes e correio	↓ -22,4	↓ -9,0	↓ -6,8
Outros	↓ -30,0	↓ -13,7	↓ -11,1

Fonte: Pesquisa Mensal de Serviços - PMS/IBGE

Elaboração: Coordenação de Estudos Econômicos - CEE/IJSN

(1) Base: igual período anterior

Tabela 2 – Receita nominal de serviços – Espírito Santo e Brasil
Variação percentual (%) – Outubro de 2015

Variáveis	Interanual ⁽¹⁾	Acumulada no ano ⁽¹⁾	Acumulada 12 meses ⁽¹⁾
Brasil			
Total	↓ -0,4	↑ 1,6	↑ 2,0
Famílias	↑ 1,7	↑ 2,0	↑ 2,8
Informação e comunicação	↓ -1,9	↓ -0,1	↓ -0,1
Profissionais, administrativos e complementares	↑ 0,1	↑ 4,0	↑ 4,8
Transportes, serviços auxiliares aos transportes e correio	↑ 1,4	↑ 2,3	↑ 2,6
Outros	↓ -6,5	↓ -1,3	↓ -0,3
Espírito Santo			
Total	↓ -5,8	↓ -0,8	↑ 0,5
Famílias	↑ 13,4	↑ 8,7	↑ 10,1
Informação e comunicação	↓ -2,1	↓ -3,3	↓ -3,3
Profissionais, administrativos e complementares	↑ 15,3	↑ 4,5	↑ 6,0
Transportes, serviços auxiliares aos transportes e correio	↓ -15,6	↓ -1,6	↑ 0,1
Outros	↓ -24,2	↓ -6,3	↓ -3,5

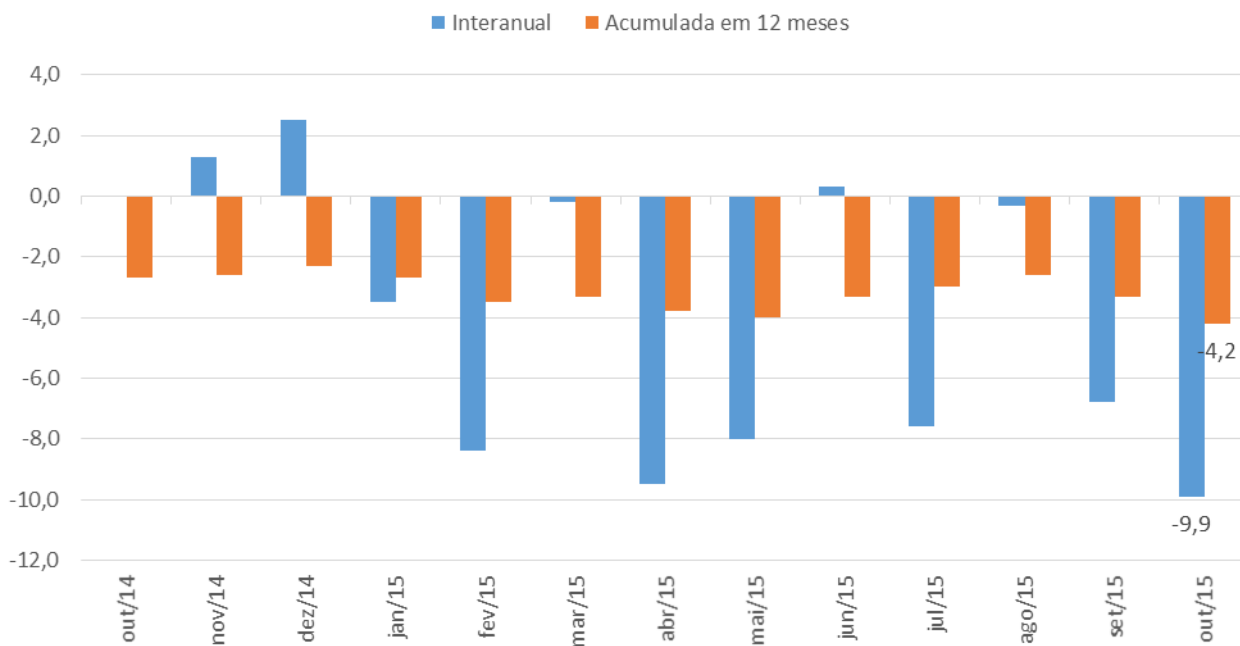
Fonte: Pesquisa Mensal de Serviços - PMS/IBGE

Elaboração: Coordenação de Estudos Econômicos - CEE/IJSN

(1) Base: igual período anterior

Gráfico 1 – Volume de serviços – Espírito Santo

Variação percentual interanual e acumulada em 12 meses

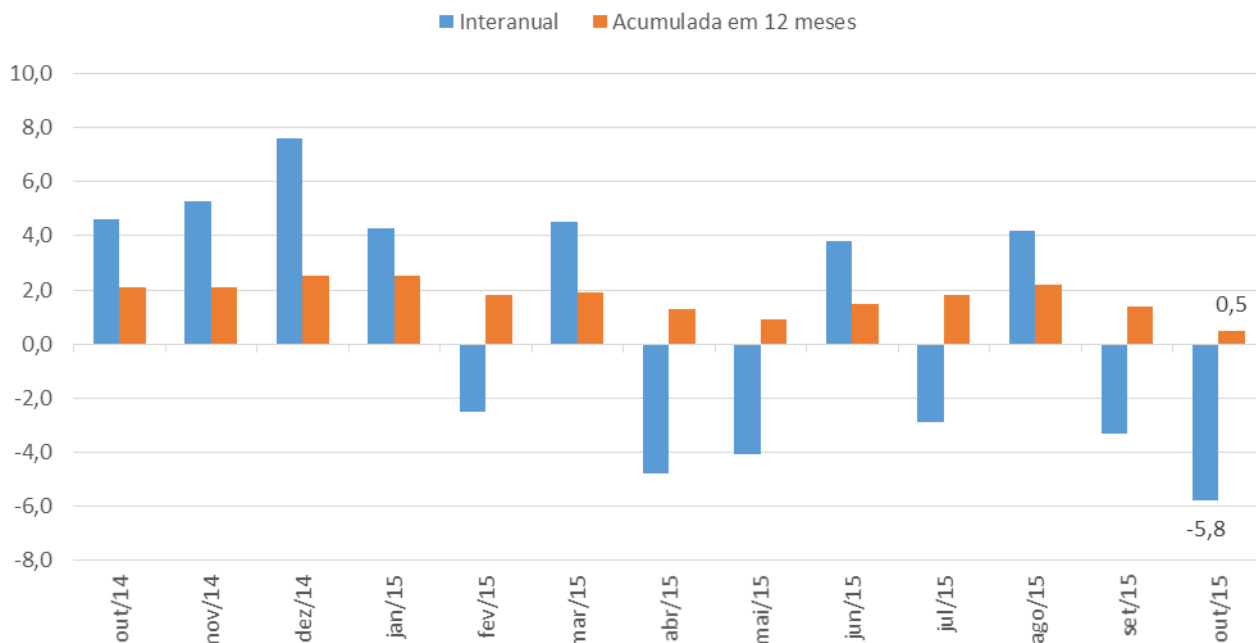


Fonte: Pesquisa Mensal de Serviços - PMS/IBGE

Elaboração: Coordenação de Estudos Econômicos - CEE/IJSN

Gráfico 2 – Receita nominal de serviços – Espírito Santo

Variação percentual interanual e acumulada em 12 meses

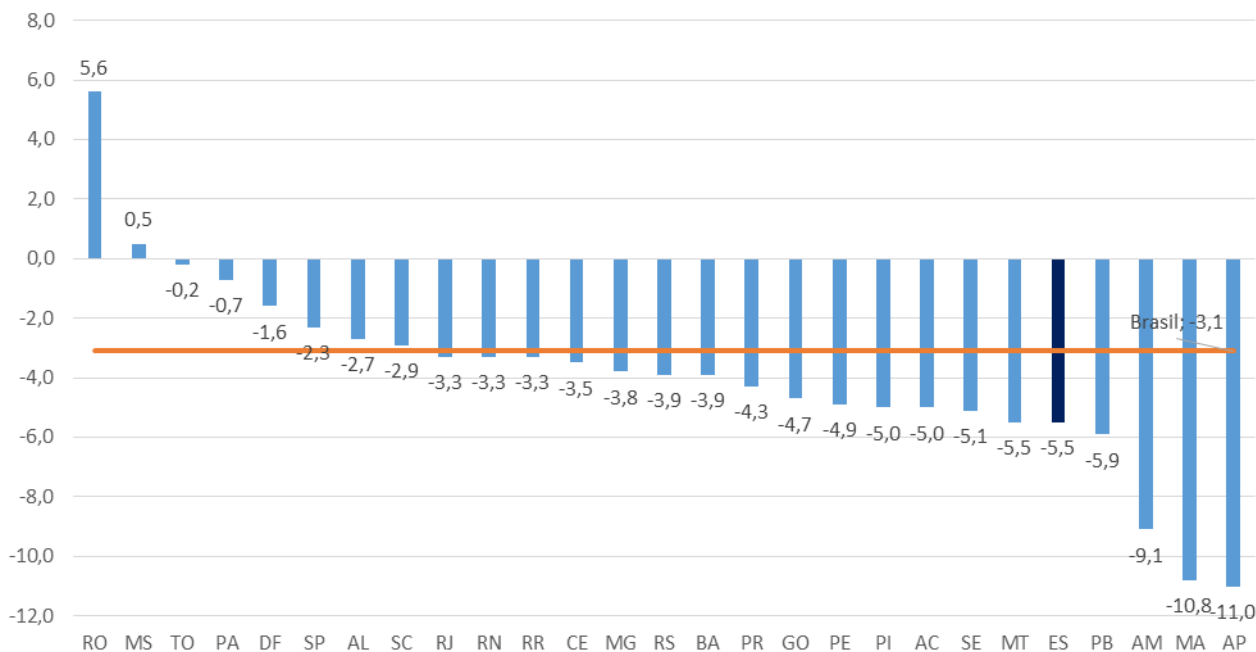


Fonte: Pesquisa Mensal de Serviços - PMS/IBGE

Elaboração: Coordenação de Estudos Econômicos - CEE/IJSN

Gráfico 3 – Ranking do desempenho do setor de serviços – Volume

Varição acumulada no ano do volume - base: igual período do ano anterior

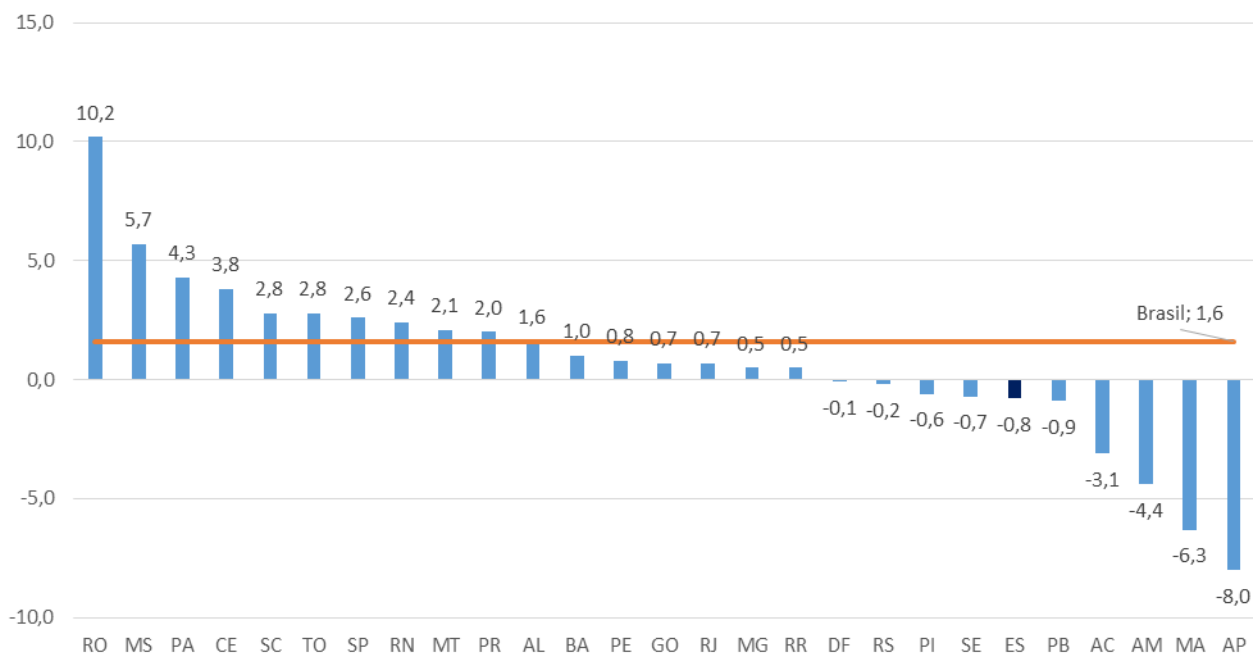


Fonte: Pesquisa Mensal de Serviços - PMS/IBGE

Elaboração: Coordenação de Estudos Econômicos - CEE/IJSN

Gráfico 4 – Ranking do desempenho do setor de serviços – Receita nominal

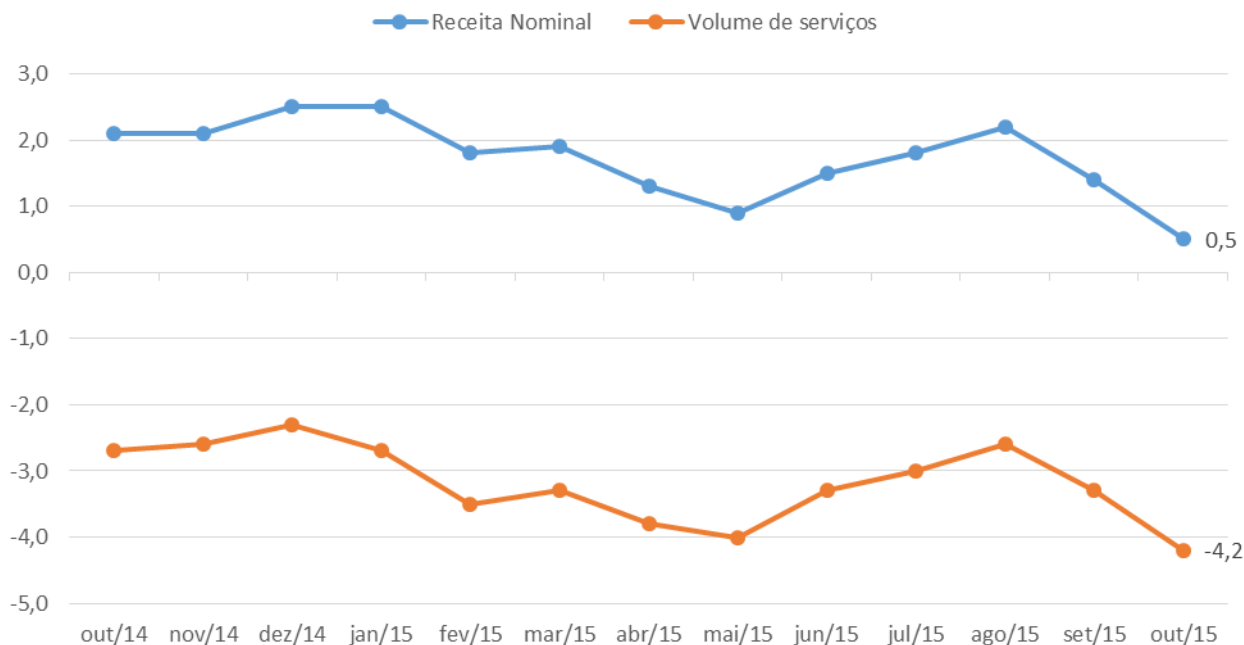
Varição acumulada no ano da receita nominal- base: igual período do ano anterior



Fonte: Pesquisa Mensal de Serviços - PMS/IBGE

Elaboração: Coordenação de Estudos Econômicos - CEE/IJSN

Gráfico 5 – Variação acumulada em 12 meses da receita nominal e do volume de serviços
 % - base: igual período do ano anterior



Fonte: Pesquisa Mensal de Serviços - PMS/IBGE

Elaboração: Coordenação de Estudos Econômicos - CEE/IJSN

Coordenação Geral

Andrezza Rosalém Vieira
 Diretora Presidente

Ana Carolina Giuberti
 Diretora de Estudos e Pesquisas

Coordenação

Victor Nunes Toscano
 Coordenação de Estudos Econômicos - CEE

Elaboração

Ana Maria Alvarenga Taveira
 Coordenação de Estudos Econômicos - CEE

Revisão

Vicente de Paulo Costa Pereira
 Coordenação de Estudos Econômicos - CEE