

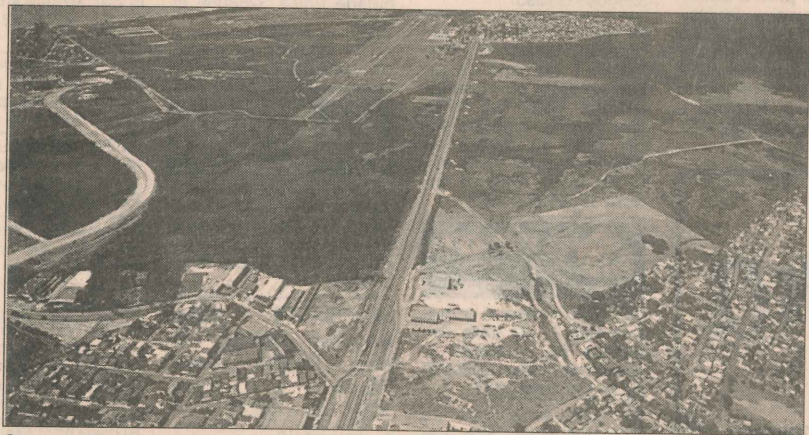
Novo loteamento une a Serra a Camburi

O último lançamento de loteamento dentro dos limites do município de Vitória está saindo do papel. Trata-se do loteamento Santa Terezinha, na margem direita da BR-101 – sentido Carapina-Goiabeiras – quase no limite da Capital com a Serra. A Imobiliária Camburi, que loteou praticamente todo o bairro de Jardim Camburi, está lançando o Santa Terezinha como um prolongamento natural desse bairro, cortado apenas pela rodovia BR-101, recentemente iluminada em convênio das prefeituras da capital e da Serra.

O Santa Terezinha terá lotes de tamanhos padronizados, ruas e praças como as existentes em Jardim Camburi. As vendas serão feitas diretamente pela Imobiliária Camburi,

que espera grande procura em função da falta de áreas para urbanização. Com total infra-estrutura para que os adquirentes construam rapidamente seus imóveis, o novo loteamento já passou pelos trâmites burocráticos da prefeitura de Vitória.

A terraplanagem está praticamente concluída e um de seus maiores atrativos é a proximidade com as indústrias da Serra, as praias e o centro comercial de Vitória. Com a conclusão da ligação do prolongamento da avenida Norte-Sul, que corta diversos bairros da Serra, até à avenida Dante Michelini, em Camburi, o Santa Terezinha estará ainda mais próximo da capital e as facilidades de acesso aos futuros moradores estará garantida.



O novo loteamento (à direita) está com a terraplanagem concluída