

AJ12330

Cidades

* Ponte começa a ser demolida em Vitória

FÁBIO NUNES/AT

Na próxima semana começam as obras de remoção da antiga Ponte da Passagem. Estrutura e canteiros já serão montados hoje

Lis Trancoso

As obras para demolição da antiga Ponte da Passagem, em Vitória, devem começar a partir da próxima semana. A empresa responsável por realizar o serviço foi contratada no dia 17 de setembro e, após o início da demolição, terá 183 dias para concluir o serviço.

De acordo com a diretora-geral do Departamento de Estradas de Rodagem (DER-ES), Tereza Maria Casotti, o valor do contrato é de

R\$ 1.732.915,37 e, a partir de hoje, será montado o canteiro de obras.

“Durante esta semana os serviços já estarão sendo realizados, como montagem de canteiro e mobilização dos equipamentos.”

A diretora-geral disse ainda que as explosões devem começar só a partir da próxima segunda-feira, quando toda a estrutura estiver mobilizada. “Este é um serviço complexo. Provavelmente a empresa deve começar a demolir a parte da ponte que está sobre a terra, para depois retirar a parte que está sobre a água”.

Tereza Casotti explicou que o prazo de seis meses para conclusão da obra foi determinado por se tratar de uma intervenção complexa.

“A ponte não pode ser demolida de uma única vez, pois não podemos deixar cair resíduos no canal de Vitória. Embaixo da ponte serão posicionadas embarcações, e o

entulho vai cair em redes, evitando a poluição ambiental”, ressaltou.

URBANIZAÇÃO

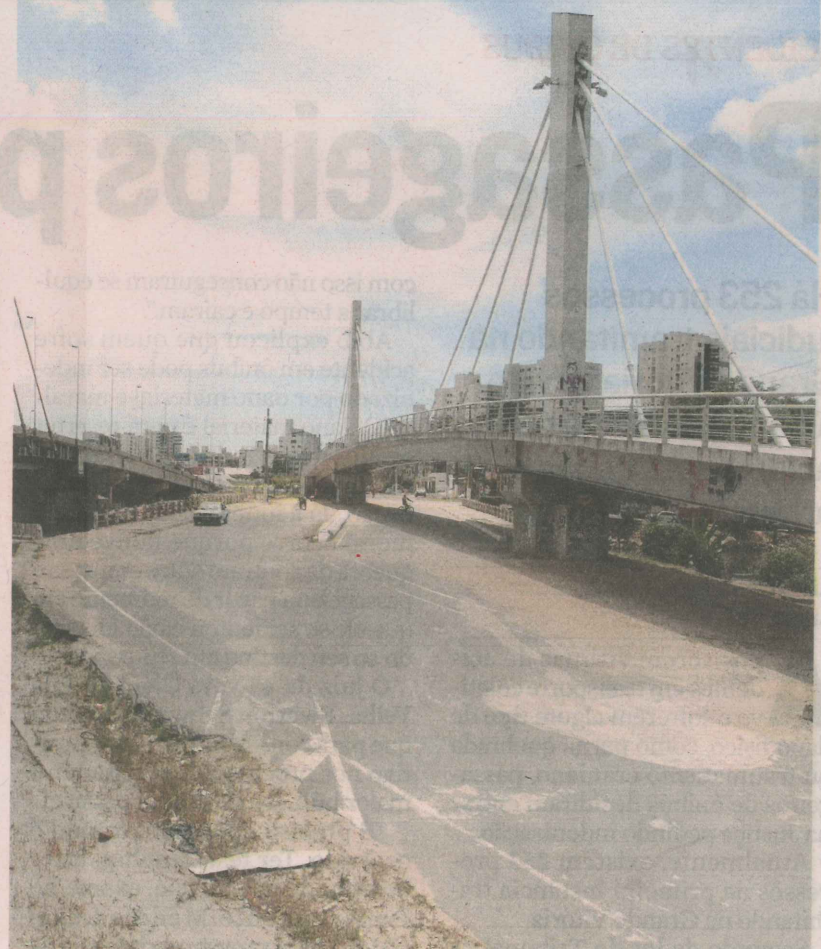
Após a demolição, as cabeceiras da via vão ganhar um projeto de reurbanização.

Por meio de nota, a Secretaria de Desenvolvimento da Cidade de Vitória (Sedec) informou que a previsão é que o projeto seja iniciado logo após a remoção da ponte.

A reurbanização prevê a construção de um espaço de lazer, com uma praça de cada lado do canal, com bancos e deque.

Em volta do espaço, também será construída uma ciclovia e um retorno para veículos, que vai passar por baixo da nova ponte.

Depois de pronto, o retorno irá reduzir o tempo de viagem dos motoristas que querem ir para Maruípe pela Reta da Penha, pois não será necessário retornar pela Ufes.



ANTIGA PONTE DA PASSAGEM vai dar lugar a uma praça, ciclovia e retorno