

A112344

Passarela de ponte pronta no mês que vem

Pedestres e ciclistas vão poder usar, até o fim de novembro, a passarela da Nova Ponte da Passagem para circular entre as avenidas Nossa Senhora da Penha e Fernando Ferrari, em Vitória.

Os 126 metros de extensão da passarela já estão na fase final de construção. Até agora, foram concluídos cerca de 90% da obra. As torres de sustentação, que são de aço, já estão construídas e a concretagem foi finalizada.

Segundo o diretor-geral do Departamento de Estradas de Rodagem do Espírito Santo (DER-ES), Eduardo Mannato, ainda faltam as muretas de proteção dos dois lados da passarela, além dos cabos que fazem a sustentação.

“Também haverá sinalização no local para indicar por onde o pedestre e o ciclista devem andar. Serão aproximadamente cinco metros de largura para possibilitar que ambos usem o espaço”, explicou.

As torres da passarela serão semelhantes às da Ponte da Passagem, com 20 metros de altura ca-

da. O gabarito náutico — espaço entre o espelho d’água e a passarela — vai ter 8 metros, para possibilitar a navegação no canal.

“As pessoas poderão fazer turismo ou passar com barcos de pesca por ali”, destacou Mannato.

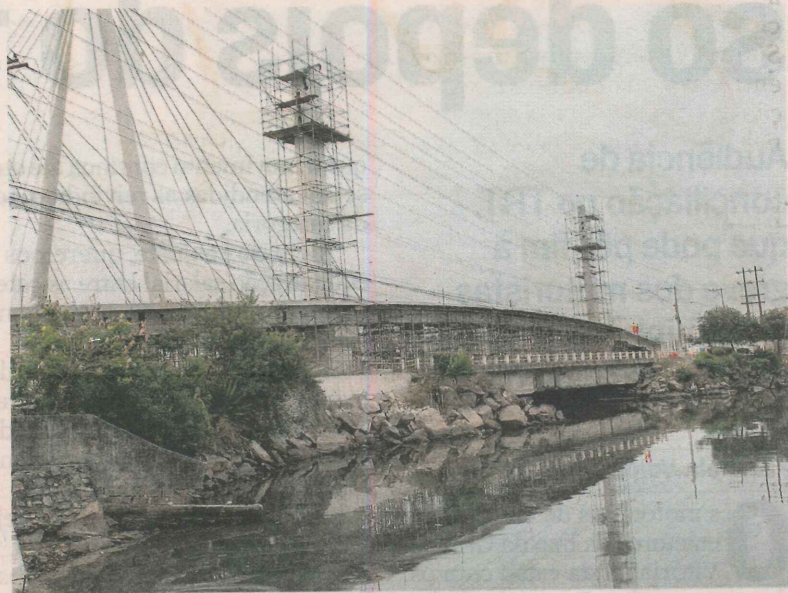
De acordo com DRE-ES, transitam diariamente cerca de 75 mil veículos na Ponte da Passagem.

O órgão informou que a antiga ponte vai ser demolida, mas ainda não há data definida, segundo a Prefeitura de Vitória. A Secretaria de Desenvolvimento da Cidade (Sedec) informou que isso só deve acontecer após a conclusão da construção da passarela para pedestres e ciclistas.

A ponte antiga só será demolida após o término das obras, pois, no momento, ela está sendo usada por pedestres e ciclistas que passam na região.

Há ainda um plano de reurbanização para as cabeceiras da ponte, que inclui calçadão e arborização.

ADRIANO HORTA/AT



AS TORRES de sustentação da Ponte da Passagem já foram construídas

O que vai mudar

Passagem para pedestres e ciclistas

1 A PASSARELA para passagem de pedestres e ciclistas está sendo construída ao lado da Ponte da Passagem.

Ela terá 126 metros de extensão e cinco metros de largura. A antiga ponte será demolida após o término da obra.

2 A ESTRUTURA vai ficar a 8m de distância do espelho d’água, para permitir a navegação no canal.

