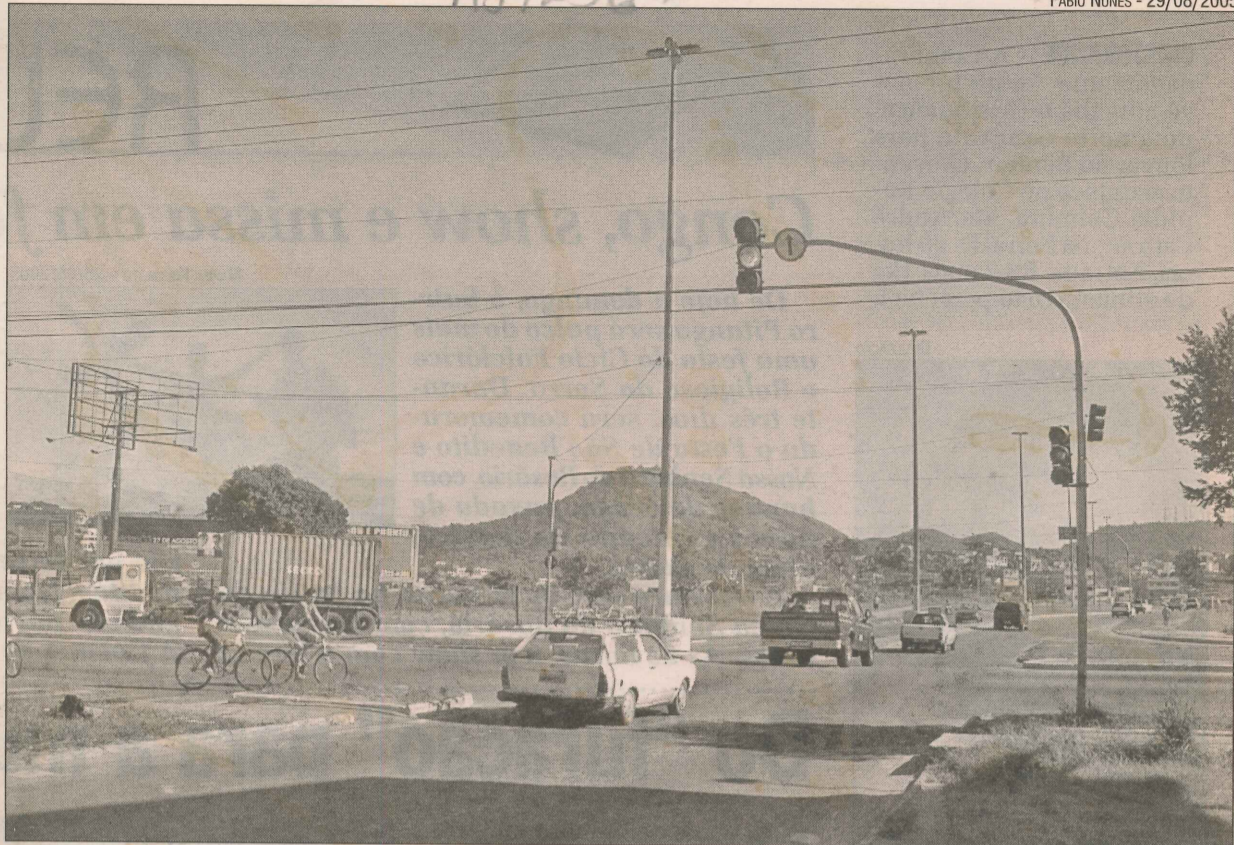


AJ12362



Tráfego de veículos no cruzamento da Darly Santos com a Carlos Lindenberg

Prioridade na Ponte de Camburi será para ônibus

As obras para restauração e ampliação da Ponte de Camburi, que liga as avenidas Saturnino de Brito e Dante Michelini, vão alterar o trânsito no local durante, aproximadamente, cinco meses, e priorizar o tráfego para ônibus.

Cones, sinalizadores noturnos e guardas municipais irão orientar os motoristas durante as intervenções. Haverá alteração no trânsito, também, nos horários de pico.

“O plano da prefeitura prevê a interrupção de apenas um sentido da via de cada vez. Na primeira etapa, iremos obstruir o fluxo de veículos no sentido Centro/Tubarão. Desta forma, a pista inversa será usada como mão dupla, dando preferência aos coletivos. O acesso de caminhões estará proibido até a execução

final do projeto”, explicou o assessor técnico do Departamento de Engenharia de Trânsito da Capital, Everaldo Denadai.

PASSARELA

De acordo com Everaldo, ao final da primeira etapa da obra – que está prevista para ser iniciada em dezembro –, o lado ampliado terá três faixas e uma passarela para pedestre.

“Faremos uma operação inédita em Vitória. No horário de pico da manhã, colocaremos duas faixas no sentido Tubarão/Centro. Já no pico da tarde, será feito o contrário,” afirmou.

Dois canteiros – um na altura de um posto de combustível, na avenida Saturnino de Brito, e outro próximo ao píer da estátua de Iemanjá, avenida Dante Michelini – serão abertos para a pas-

sagem dos carros. Dezesesseis guardas municipais irão trabalhar durante a interdição na ponte.

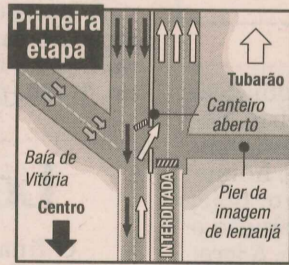
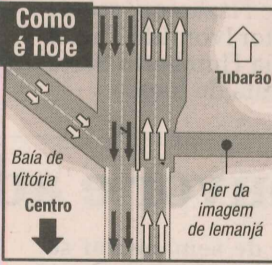
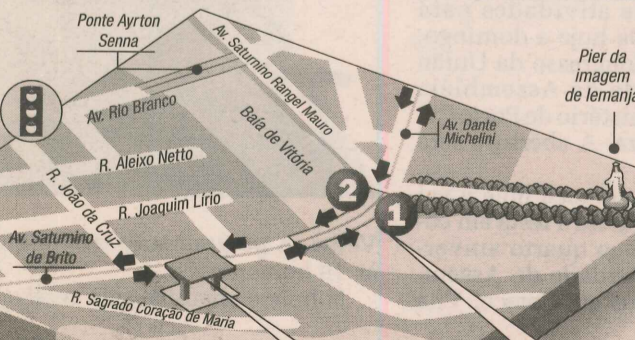
“O tempo semafórico de entrada na Ponte Ayrton Sena, pelas avenidas João da Cruz e Rio Branco, ambas na Praia do Canto, será ampliado. Essa medida visa reduzir o possível congestionamento nestes locais”, ressaltou.

Ainda de acordo com o assessor técnico, nas proximidades da Ponte da Passagem, que também deverá ter o fluxo de veículos aumentado durante as obras, a alternativa também será mudar os tempos semafóricos.

“As mudanças em Jardim da Penha, na rua Ludwik Macal, próxima à Ponte Ayrton Sena, ainda não foram definidas pelo departamento de trânsito”, enfatizou.

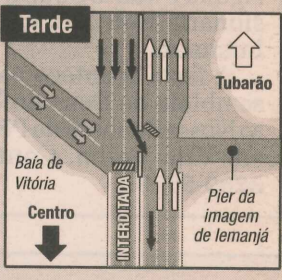
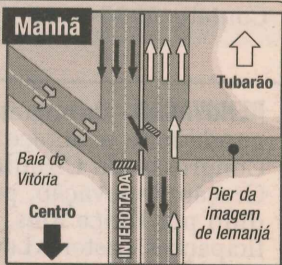
O QUE VAI MUDAR

Durante as obras para restauração e ampliação da Ponte de Camburi, que liga as avenidas Saturnino de Brito e Dante Michelini, o trânsito será alterado.



1 Na primeira etapa das obras, a ponte no sentido Centro/Tubarão, será interditada. No sentido Tubarão/Centro, as pistas serão utilizadas como mão dupla. Os veículos poderão passar ainda pela Ponte Ayrton Sena ou Ponte da Passagem.

2 Na segunda etapa, a ponte, no sentido Centro/Tubarão, terá três faixas, sendo que, pela manhã, durante o horário de pico, duas serão destinadas aos veículos no sentido Tubarão/Centro e uma Centro/Tubarão. Já no pico da tarde, será feito o contrário.



Dois canteiros - um na altura de um posto de combustível, na avenida Saturnino de Brito, e outro próximo ao píer de Iemanjá, na avenida Dante Michelini - serão abertos para a passagem dos carros. Dezesesseis guardas municipais irão trabalhar durante a interdição na ponte.

O tempo semafórico de entrada na Ponte Ayrton Sena, pelas avenidas João da Cruz e Rio Branco, ambas na Praia do Canto, e nas proximidades da Ponte da Passagem, que também deverá ter o fluxo de veículos aumentado durante as obras, será ampliado.

Fonte: Prefeitura Municipal de Vitória