

Cidades.

**Cantor
morre em
acidente**

Yury Muniz, que fazia parte de uma dupla sertaneja com Serginho, morreu em um acidente ontem, em Governador Lindenberg. **Página 8**

EDITORA:
CINTIA ALVES
calves@redgazeta.com.br
Tel.: 3321.8446
gazeta.com.br/cidades
cidadesAG

INCÊNDIOS MAIS DE 20 FOCOS EM TODO O ESTADO

AJ 00317

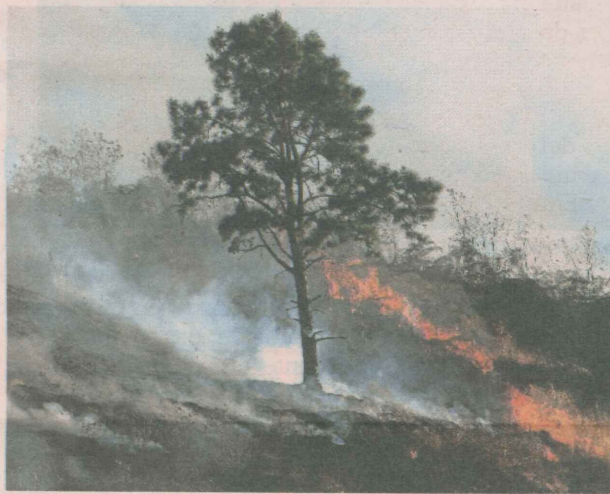
Tempo seco seria a causa, segundo o Corpo de Bombeiros

DA REDAÇÃO MULTIMÍDIA

Um incêndio destruiu uma área de cerca de 40 hectares – o equivalente a 40 campos de futebol – no distrito de Aracê, em Domingos Martins, próximo ao Parque Estadual de Pedra Azul, durante o dia de ontem. Outros vinte focos foram registrados desde às 7h de sábado até às 20h de ontem. É o resultado do tempo seco, característico desta época do ano, segundo o Corpo de Bombeiros.

Em Pedra Azul, os primeiros vestígios dos focos começaram a surgir por volta de 6h30, na BR 262, e rapidamente se espalharam até próximo ao parque estadual. Uma equipe de quatro bombeiros permaneceu no local até o final da noite de ontem, quando a situação foi parcialmente controlada – especialmente em função da queda da temperatura.

O fogo, porém, pode voltar a se espalhar quan-



O fogo que destruiu 40 hectares em Aracê, Domingos Martins, começou às margens da BR 262



FOTO: GABRIEL LORDÉLLO

do o clima voltar a esquentar ao longo do dia de hoje, ponderou o sargento do Corpo de Bombeiros que coordenou a operação, Adenilson Simões. A equipe retornaria na manhã de hoje com funcionários do parque e da prefeitura local para debelar os focos.

Como o local é de difícil acesso, o sargento avaliava a necessidade de pedir reforços. “Acreditamos

que, talvez, seja necessária a ajuda de um helicóptero para controlar a situação”, informou.

CLIMA

A grande quantidade de focos de incêndio registradas no fim de semana – 21 em menos de 48 horas – pode ser justificada, avalia o Corpo de Bombeiros, pelas características climáticas dessa época do ano.

“A ausência de chuva, a baixa umidade e a grande quantidade de ventos fortes favorecem a eclosão de incêndios florestais” relata o tenente-coronel Samuel Rodrigues Barboza.

Uma das regiões mais afetadas tem sido a Serra. Além de Pedra Azul, outros registros ocorreram na localidade de Vista Alegre, em Afonso Cláudio, e em Campinho, Do-

mingos Martins.

Em Vista Alegre, o incêndio na vegetação da zona rural começou por volta das 11h, e até às 18h50 ainda não havia sido apagado. Agricultores da região já somavam os prejuízos.

“Como o local é de difícil acesso, o Corpo de Bombeiros não veio apagar o fogo, que já destruiu uma lavoura de café intei-

ra”, contou o colono de uma fazenda, Luiz Cláudio Buss, 20 anos. Segundo ele, todos estão apreensivos, porque uma plantação de eucaliptos de uma propriedade já havia sido invadida pelas chamas.

IBIRAÇU

Também em Ibiracú, um incêndio atingiu aproximadamente quatro hectares, parte deles localizados na Área de Relevante Interesse Ecológico (Arie) Morro da Vargem, gerenciada pelo Iema. Lá, o problema foi controlado.

Na Região Metropolitana, os locais mais atingidos foram o Portal de Jacaraípe, na Serra, o Pontal das Garças e o Morro do Jaburuna, em Vila Velha.

DENÚNCIAS

Alertas sobre incêndios: Iema - 3636-2599 ou Polícia Ambiental 3336-4515

Parque Pedra Azul: É preciso confirmar as visitas pelo telefone (27) 3248-1156