

Comércio é o forte de Itacibá

A atividade comercial em Itacibá é incentivada pelo grande fluxo de moradores de bairros vizinhos e pela proximidade com a BR-262

Importante centro comercial de Cariacica, o bairro Itacibá é privilegiado com a segunda posição econômica do município, perdendo apenas para Campo Grande. A informação é do diretor executivo do Centro dos Diretores Lojistas de Cariacica, Samuel Silva Valle.

Com uma população de aproximadamente 10 mil moradores, a sua arrecadação de Imposto Predial e Territorial Urbano (IPTU), conforme a Coordenadoria de Assuntos Tributários da Prefeitura Municipal de Cariacica



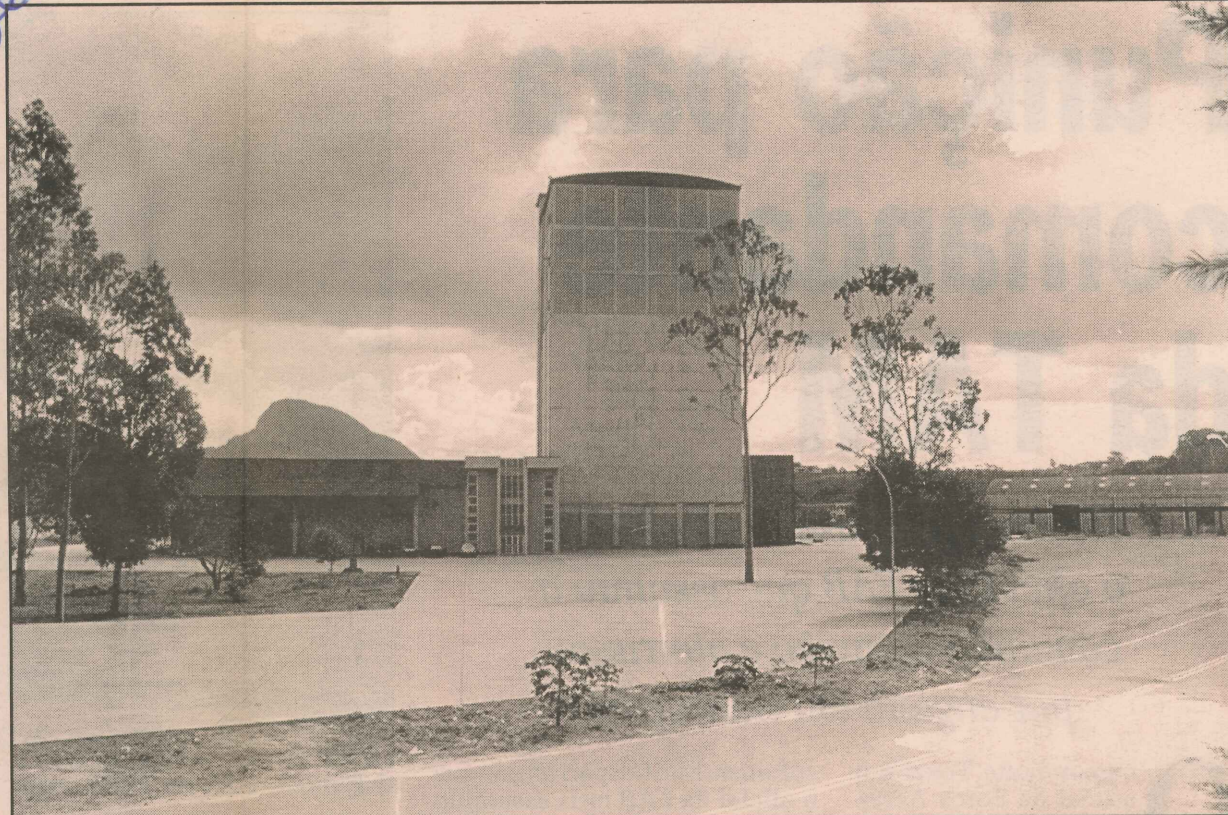
(PMC), está estimada em R\$ 360 mil, ou seja, 4,5% do total dos R\$ 8 milhões arrecadados no município.

Samuel explicou que o fator principal para esse sucesso é o constante fluxo de pessoas provenientes de bairros vizinhos, como Alto Laje, Morro do Expedito, Itanguá, Oriente e Santana, além dos municípios de Santa Leopoldina e Santa Maria de Jetibá, que diariamente circulam por Itacibá.

"Itacibá é um bairro tradicional, formado a partir da fundação da Companhia Vale do Rio Doce, que tem vida própria, e cujos moradores têm um bom nível de vida. A proximidade com a BR-262, que direciona os capixabas aos estados do Rio de Janeiro e Minas Gerais, também é um fator significativo para esse desenvolvimento", declarou Samuel.

TRANSPORTE

Com um número de casas comerciais e serviços estimado em 300, os moradores avaliam o bairro como um local privilegiado de se viver. "O comércio de Ita-



A Comércio de Indústrias Brasileiras Ltda. (Coimbra) está instalada no bairro

cibá é bastante ativo, o que não nos faz ter necessidade de recorrer a outros bairros quando o assunto é compras", contou o comerciante Mauro Lima Rodrigues, 48.

O diretor da imobiliária Universal, Valdecir Torezani, que há 23 anos atua no município de Cariacica, destacou que o desenvolvimento econômico do bairro ganhou maior dinamismo há cerca de quatro anos, quando importantes supermercados e lojas de eletrodomésticos decidiram se instalar na região.

"Além, é claro, da rodovia José Sette (a principal do bairro) ter sido beneficiada com reformas de recapeamento e colocação de acostamento e sinalização".

No entanto, ele não descartou a importância do terminal de ônibus Itacibá, que oferece linhas de transporte coletivo para todos os bairros da Grande Vitória, como um dos responsáveis pelo desenvolvimento econômico do bairro.

"É o único terminal de Cariacica, com um fluxo de passageiros muito grande e expressivo para o comércio local".

A instalação da Comércio de Indústrias Brasileiras Ltda. (Coimbra) e da Terminais Interportuários Ltda. (Tervix) também vem contribuindo para o desenvolvimento comercial da região.

Símbolos de desenvolvimento

Com um faturamento anual que gira em torno dos US\$ 50 milhões, a Comércio de Indústrias Brasileiras Ltda. (Coimbra) transformou-se num dos maiores símbolos de desenvolvimento do bairro Itacibá, em Cariacica, com a movimentação de aproximadamente 500 mil sacas de café destinadas a exportação e importação.

Desse total de faturamento, segundo o seu diretor comercial, Rômulo Tinoco, 70% são provenientes das exportações direcionadas aos Estados Unidos, Europa e países árabes. Já 30% são voltados para o comércio interno.

Além de oferecer ao Estado uma contribuição de Imposto sobre Circulação de Mercadorias e Serviços (ICMS) bastante expressiva, o que representa 12% sobre o valor da mercadoria comercializada em âmbito interestadual, a empresa é um importante centro de geração de empregos, com um total de 100 postos de serviço.

Rômulo informou que o bairro também deverá ser beneficiado com a implantação de um setor de torrefação, o que ampliará o quadro de funcionários.

Questionado sobre as razões que fizeram com que a Coimbra, empresa de origem francesa que atua no Brasil - com sede em São Paulo - há mais de 50 anos, se instalasse em Itacibá, na avenida Governador José Sette, Rômulo contou que a localização do bairro foi o principal fator de decisão.

"Além de ter um importante fluxo viário, a empresa está localizada há 300 metros da BR-262, que dá acesso ao Rio e a Minas Gerais".

Outro símbolo de sucesso do bairro, e que ali se instalou por causa da privilegiada localização, é a empresa Terminais Interportuários Ltda. (Tervix).

Fundada em 1993, como entreposto público, em apenas cinco anos tornou-se uma das mais importantes estações aduaneiras (armazenagem de produtos destinados a exportação e importação) do Espírito Santo, segundo informou o seu gerente comercial, Alexandre Bolelli Guimarães.

Com uma área de 75 mil metros quadrados, a empresa gera em torno de 20 empregos diretos e 200 indiretos.

PANORAMA COMERCIAL DO BAIRRO

Açougues	4
Agências bancárias	1
Bares	15
Casas de peças para automóveis	3
Clínicas médicas	2
Escolas municipais	3
Escolas particulares	4
Estação aduaneira (armazenagem de produtos para exportação e importação)	1
Exportadora de café	1
Farmácias	6
Lojas de calçados	3
Lojas de material de construção	5
Lojas de móveis	6
Lojas de roupas	5
Lanchonetes em geral	11
Padarias	3
Papelarias	4
Postos de Gasolina	1
Postos de Saúde	1
Restaurantes e self-services	5
Supermercados	2
Videolocadoras	6