

Comunidade surgiu de grupo religioso

CARLOS ALBERTO SILVA

O bairro Santa Fé, em Cariacica, foi criado em 1974 por um grupo da Igreja Católica de Campo Grande

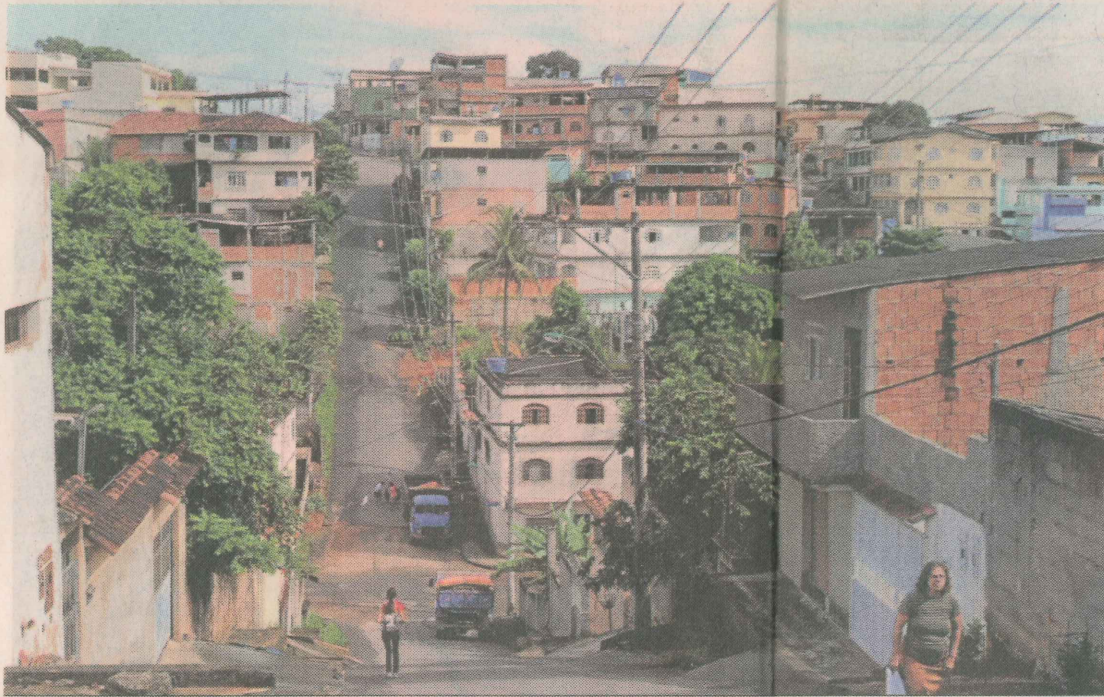
PRISCILLA THOMPSON

■ ■ A história do bairro Santa Fé, em Cariacica, confunde-se com a história e os limites do bairro vizinho, Campo Grande. A pequena comunidade surgiu em 1974 a partir de dois loteamentos da região de Campo Grande, e os moradores antigos contam que o bairro foi formado por causa de uma divisão da Igreja Católica em “comunidades religiosas”.

“Era muito mais uma questão de localização e de atuação da Igreja do que de reivindicações dos moradores. Com o tempo, todo mundo passou a adotar o nome Santa Fé, e a prefeitura reconheceu a existência do bairro”, conta um dos fundadores da comunidade, o aposentado João Botelho, 72 anos.

João explica que, mesmo com a criação do bairro, até hoje muitas correspondências chegam com o nome de Campo Grande nas casas dos moradores. “Campo Grande é a nossa principal referência, porque Santa Fé é pequeno, tem apenas 4 mil moradores e depende do comércio dos bairros vizinhos”, diz.

A ligação do bairro com a Igreja é tanta que várias ruas ganharam nome de santos e de padres, como as ruas Padre Pio e São João. O aposentado Josias Barata, de 65 anos, que essa foi a homena-



HOMENAGEM. A ligação do bairro com a Igreja é tanta que várias ruas têm nome de santos e de padres

Perfil

4 mil moradores

■ ■ Esse é o número aproximado de moradores do bairro Santa Fé.

gem feita por um dos donos dos terrenos que deram origem ao bairro. “Ele ganhou um pedaço de terra que anos depois se tornaria parte do bairro. Foi uma forma de agradecimento pela conquista”, explica.

Lembrança



“Particpei da fundação do bairro Santa Fé, em 1974, junto de outros colegas da Igreja Católica, que ficava em Campo Grande. Com o tempo, todo mundo passou a adotar o nome Santa Fé, e a prefeitura acabou reconhecendo a existência do bairro, que surgiu a partir de dois loteamentos da região”

JOÃO BOTELHO
72 ANOS, MORADOR ANTIGO