

# Vale investe US\$ 35 milhões pra ampliar mercado externo

**Com dois novos terminais, será reduzido o custo para movimentação de soja**

A Companhia Vale do Rio Doce (CVRD) vai investir US\$ 35 milhões (CR\$ 85,7 bilhões) para a ampliação do complexo portuário no Espírito Santo, duplicando sua capacidade de exportação de grãos.

O porto de Tubarão, desde abril do ano passado, exporta para o mercado europeu a soja do cerrado brasileiro. O volume a ser transportado sobe de 1,5 milhão toneladas/ano para para três milhões toneladas/ano.

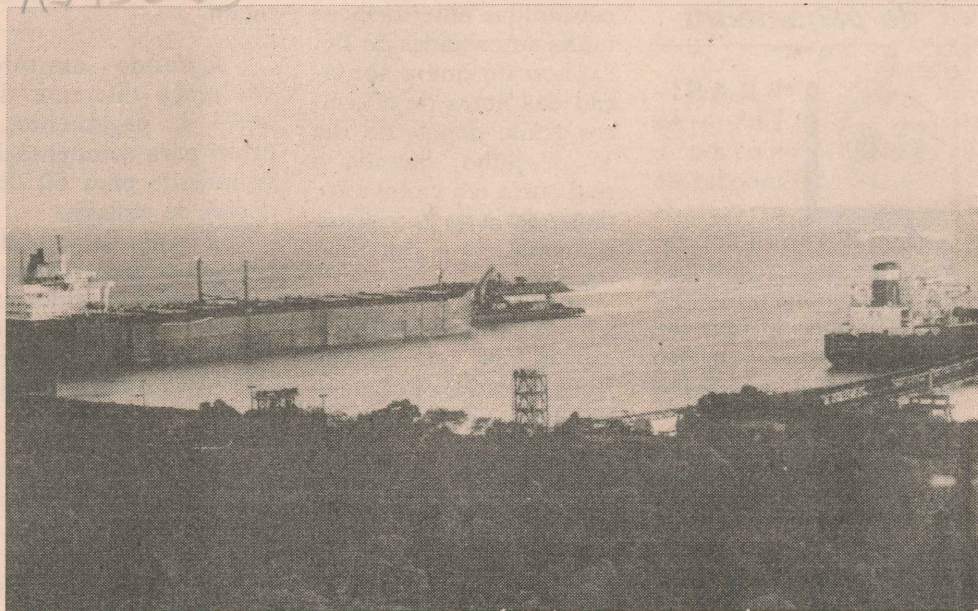
Para atender a exigência do mercado internacional, a CVRD vai investir na construção de dois berços (cais de atracação) para atender apenas ao transporte de grãos e fertilizantes, junto ao quebra-mar existente antes do pier um. Vai instalar também outro berço entre os piers um e dois

para o transporte de granéis líquidos e ferro-gusa.

Os três berços estarão em funcionamento dentro de 20 meses. Um dos motivos da ampliação, segundo o superintendente dos Portos da CVRD, Cândido Cotta Pacheco, é atender as exigências do mercado japonês, que não aceita que o mesmo sistema de transporte de minério seja utilizado para o transporte da soja.

“Toda vez que no porto ia ser transportado soja, era preciso lavar antecipadamente os equipamentos, dispendendo custos elevados, além de retardar em muito o carregamento dos navios. Com o novo sistema exclusivo para embarque e desembarque, o trabalho será feito com maior agilidade e a custo mais baixo”, informou.

O porto de Tubarão é o terceiro da América do Sul a ter um sistema de carregamento de grãos exclusivo para soja. Com isso, os custos serão reduzidos para os exportadores. Ao ampliar sua capacidade de carregamento, a Companhia Vale do Rio Doce dá mais um passo para chegar ao mercado internacional com



O porto de Tubarão terá dois terminais exclusivos para soja em grãos e farelo

competitividade, podendo oferecer frete mais barato.

Junto à ampliação do complexo portuário, duas empresas já instaladas em Tubarão, a Richco e a Ceval Alimentos, decidiram investir US\$ 6,5 milhões, na construção de mais dois silos de estocagem, ampliando assim, sua capacidade em 128 mil toneladas.

## Embarcada carga recorde de soja

Está ancorado no porto de Tubarão, em Vitória, o navio de bandeira grega Feax, que vai levar para a Coréia do Sul o maior carregamento de soja embarcado de uma só vez. São 82 mil toneladas pertencentes às empresas Richco (soja) e Ceval Alimentos (farelo).

O carregamento durará cerca de seis dias e corresponde quase à metade do volume a ser transportado por mês no porto de Tubarão. Esta é a primeira vez que um navio graneleiro deste porte atraca em portos do Estado.