

X Albuíno anuncia mais uma empresa em Tubarão

015

A13008

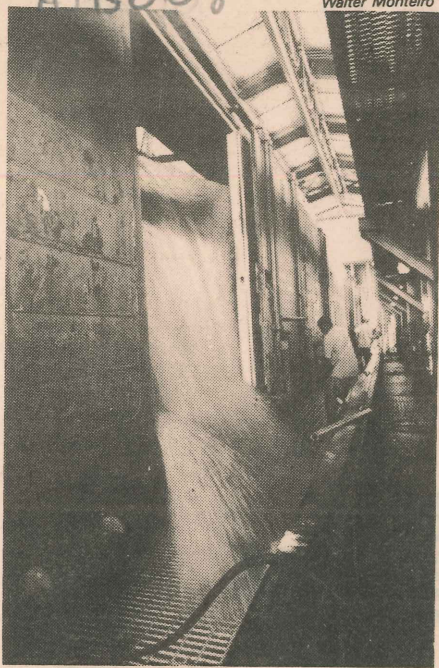
Walter Monteiro

O Grupo Caramuru firmou contrato para a construção de um novo silo para armazenagem de grãos na área de Tubarão. O anúncio foi feito ontem pelo governador Albuíno Azeredo, durante a solenidade de inauguração do terminal de grãos e farelos no porto de Tubarão. A Caramuru é a terceira empresa exportadora a integrar o Corredor de Transportes Centro-Leste.

Duas empresas já construíram seus silos em Tubarão: A Ceval investiu US\$ 3,4 milhões (Cr\$ 85,4 bilhões) milhões num silo com capacidade de armazenagem de 40 mil toneladas de farelo de soja. A Richco gastou US\$ 2,8 milhões (Cr\$ 70,3 bilhões) em dois silos para armazenar 45 mil toneladas. Juntas, elas pretendem exportar este, ano 800 mil toneladas.

O ministro das Minas e Energia, Paulino Cícero de Vasconcelos, disse que o Corredor transforma-se agora numa prioridade do governo federal. O ministro disse que isso possibilitará que produtos brasileiros cheguem com preços mais competitivos no mercado internacional.

O ministro dos Transportes, Alberto Goldman, disse que o Corredor viabiliza o



A soja é transportada do vagão para esteiras

transporte intermodal, possibilitando maior lucratividade para o setor produtivo e para o consumidor.

Goldmam disse ainda que alguns portos estão sendo transferidos para consórcio formados entre Estados, municípios e empresários.

A inauguração marcou o início das operações de embarque de 32 mil toneladas de farelo de soja no navio Androleon. A soja vai para Yokohama, no Japão.

O terminal tem capacidade de abastecer navios com até 150 mil toneladas. A CVRD informou que o sistema descarrega dois vagões simultaneamente, para abastecer os silos e embarca 750 mil toneladas por hora.