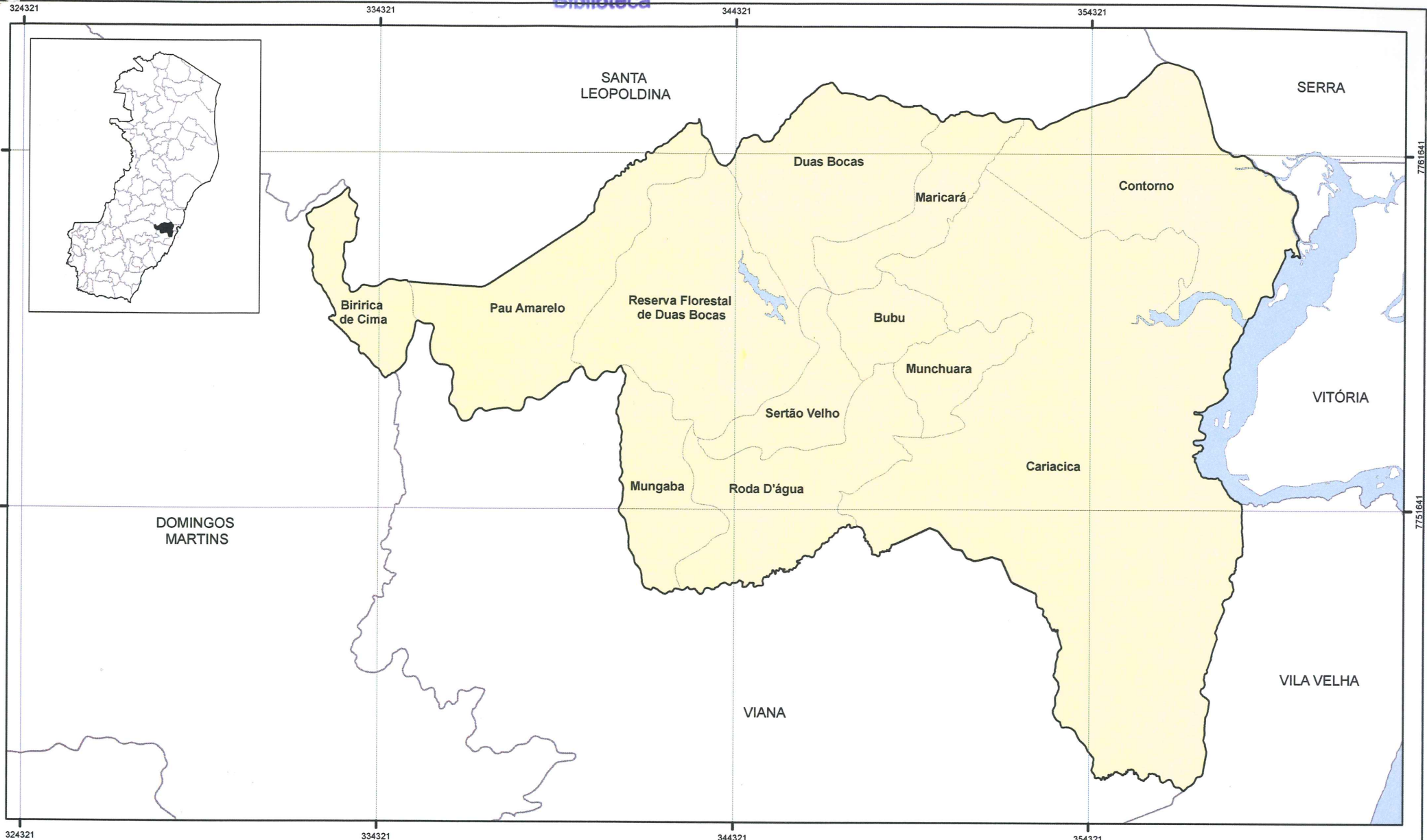


AJ 01476-1



### PERFIL MUNICIPAL DE CARIACICA - COMUNIDADES

MAPA 01

**DESCRIO DA ELABORAO DA BASE**  
 Base georeferenciada elaborada pela Unidade de Geoespacializao do IJSN para o Perfil Municipal de Cariacica. Arquivos originais do SISTEMA GEOBASES/2003 e IJSN/2008. Com seleo de layers e dados definidos pelo IJSN.

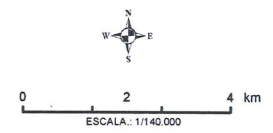
**RESPONSABILIDADE TCNICA**  
 Cordenao de Geoespacializao IJSN

**FONTE CARTOGRFICA**

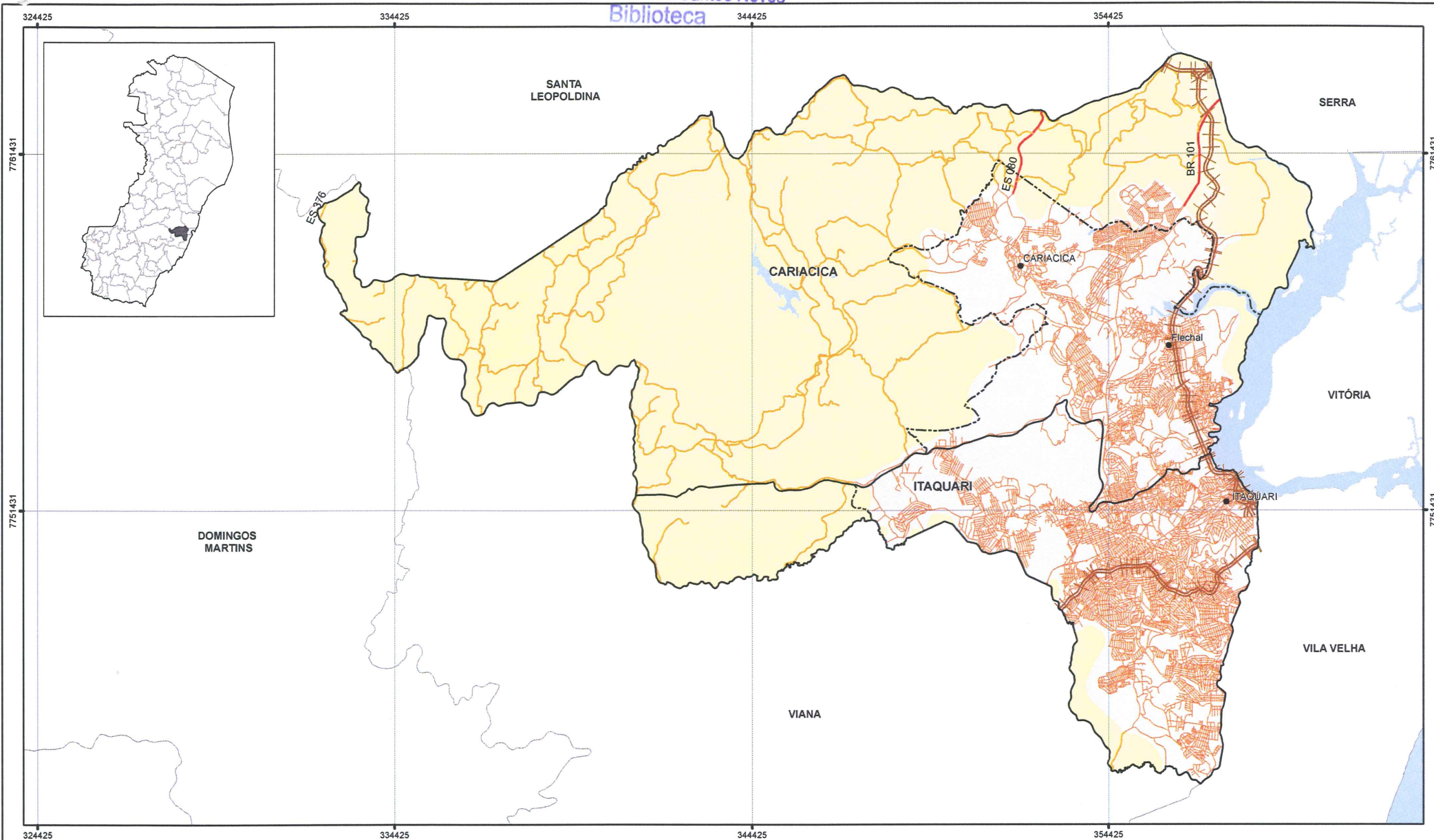
Limite Municipal.....GEOBASES/IBGE  
 Comunidades.....GEOBASES/IJSN  
 Massa d'gua.....GEOBASES/IBGE

**CONVENO CARTOGRFICA**

□ Limite Municipal  
 □ Comunidades



EDIO SETEMBRO 2008



**PERFIL MUNICIPAL DE CARIACICA - DISTRITOS E SISTEMA VIÁRIO**

MAPA 02

**DESCRIÇÃO DA ELABORAÇÃO DA BASE**

Base georeferenciada elaborada pela Unidade de Geoespacialização do IJSN para o Perfil Municipal de Cariacica. Arquivos originais do SISTEMA GEOBASES/2003 e IJSN/2008. Com seleção de layers e dados definidos pelo IJSN.

**RESPONSABILIDADE TÉCNICA**

Cordenação de Geoespacialização IJSN

**FONTE CARTOGRÁFICA**

Localidade, Mancha urbana, Limites municipal, distrital e urbano..... GEOBASES/IBGE  
Via interurbana..... GEOBASES/IBGE/DETERES  
Via urbana..... GEOBASES/IBGE/CESAN/ESCELSA  
Massa d'água..... GEOBASES/IBGE

**CONVENÇÃO CARTOGRÁFICA**

• Localidade  
— Via Urbana  
— Via Interurbana Pavimentada  
— Via Interurbana Não Pavimentada  
— Ferrovía  
□ Limite Distrital  
□ Limite Municipal  
□ Limite Urbano  
□ Mancha Urbana  
□ Massa d'água

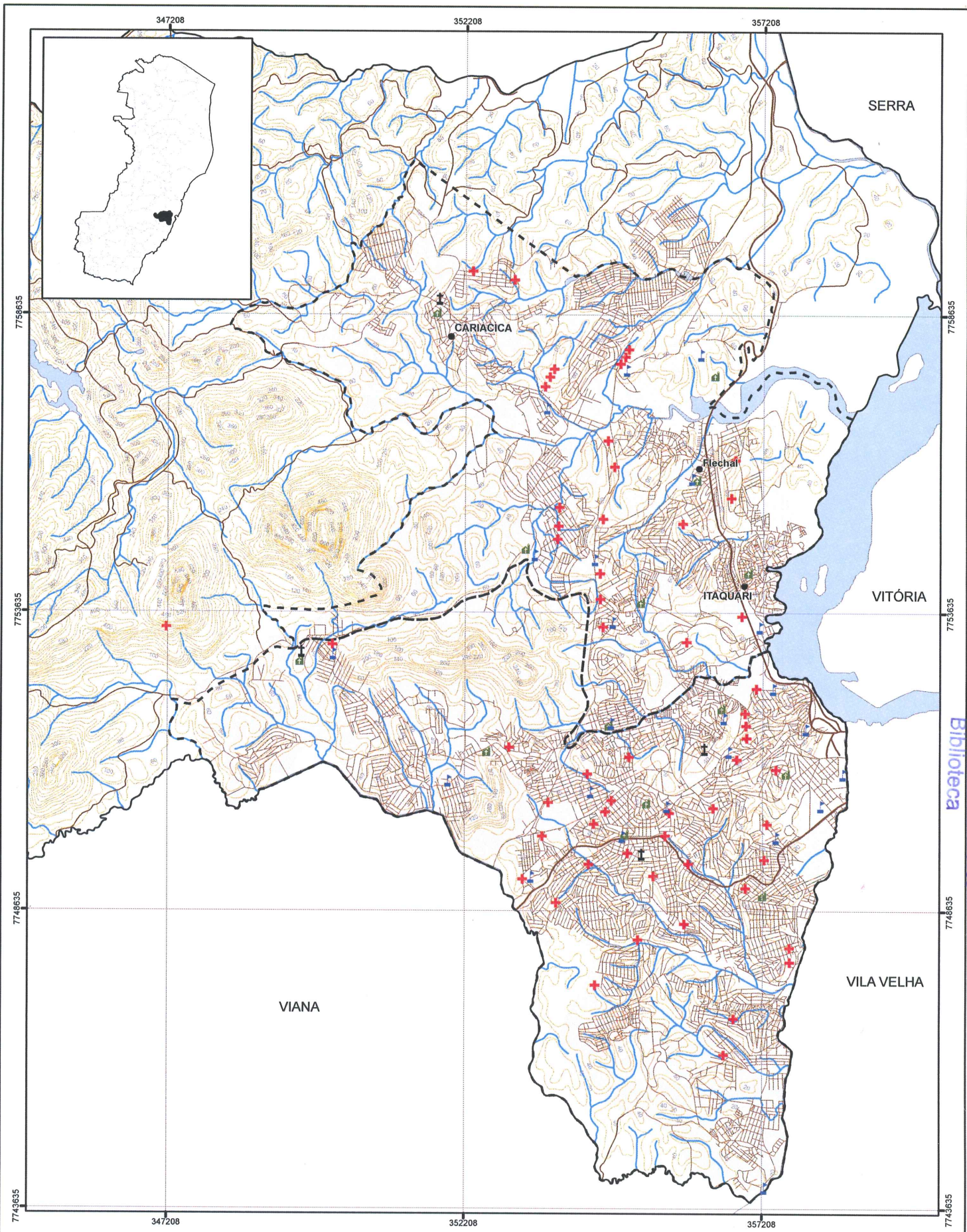


0 2 4 km  
ESCALA: 1/140.000



EDIÇÃO SETEMBRO 2008





**PERFIL MUNICIPAL DE CARIACICA - LIMITE URBANO E DISTRITO SEDE**

**MAPA 03**

**DESCRIÇÃO DA ELABORAÇÃO DA BASE**

Base georeferenciada elaborada pela unidade de Geoespacialização do IJSN para o Perfil Municipal de Cariacica. Arquivos originais do SISTEMA GEOBASES / 2003 e IJSN / 2008 com seleção de layers e dados definidos pelo IJSN.

**RESPONSABILIDADE TÉCNICA**

Coordenação de Geoespacialização IJSN

**FONTE CARTOGRÁFICA**

Limite Municipal.....GEOBASES/IBGE  
 Localidades.....GEOBASES/IBGE  
 Igreja, Escola, Cemitério, Unidade de Saúde.....GEOBASES/IBGE  
 Sistema Viário, Localidade, Mancha Urbana, e Curva de nível.  
 Hidrografia.....GEOBASES/IBGE

**CONVENÇÃO CARTOGRÁFICA**

● LOCALIDADE  
 ☩ CEMITÉRIO  
 🏫 ESCOLA  
 🏛️ IGREJA  
 🏥 UNIDADE DE SAÚDE  
 📏 CURVA DE NÍVEL  
 — SISTEMA VIÁRIO  
 — CURSO D'ÁGUA  
 — MASSA D'ÁGUA  
 ■ MANCHA URBANA  
 - - - LIMITE URBANO  
 □ LIMITE MUNICIPAL



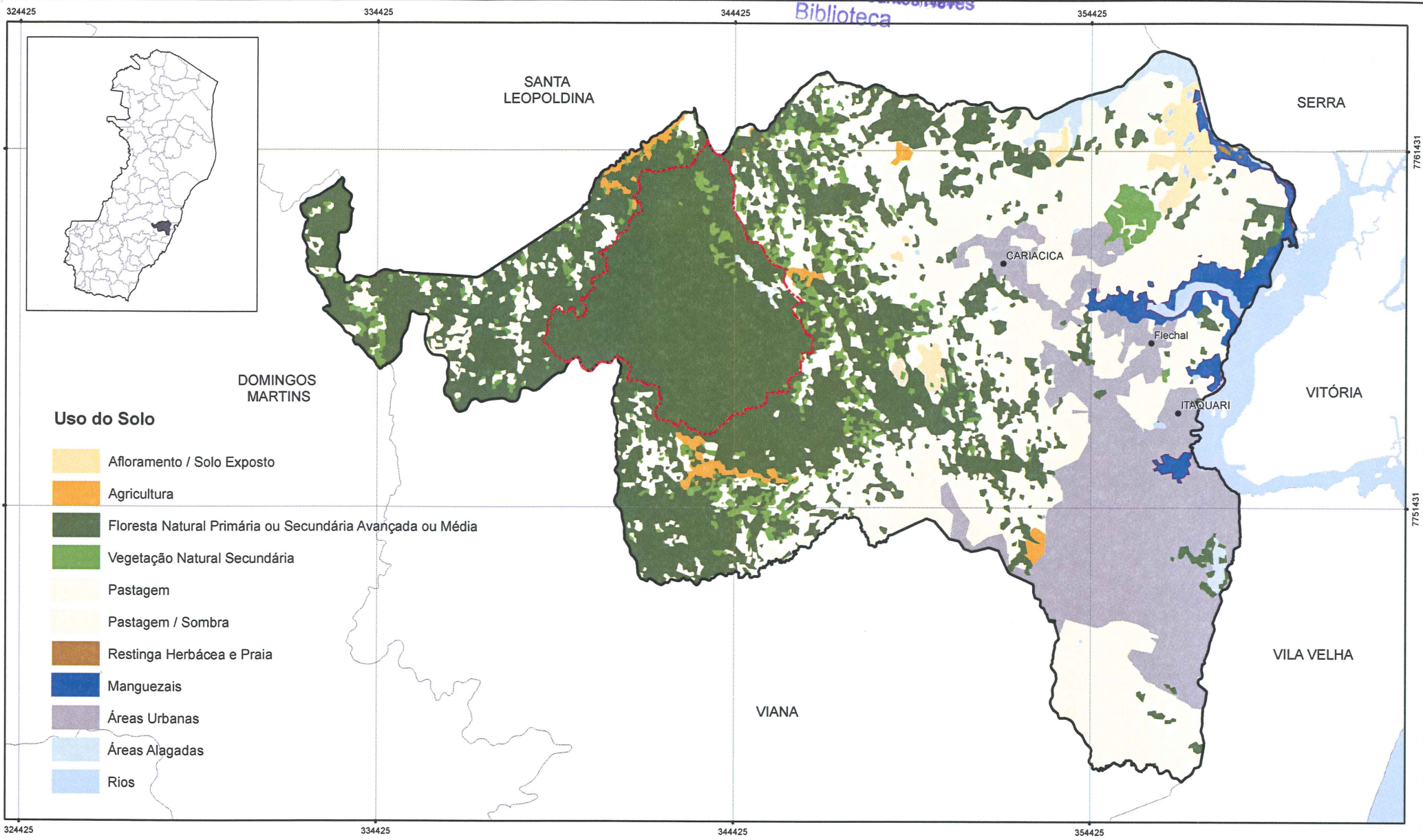
EDIÇÃO SETEMBRO 2008

7748635 7753635 7758635 347208 352208 357208

AJ01476-3

Instituto Jones dos Santos Neves  
Biblioteca





**Uso do Solo**

- Afloramento / Solo Exposto
- Agricultura
- Floresta Natural Primária ou Secundária Avançada ou Média
- Vegetação Natural Secundária
- Pastagem
- Pastagem / Sombra
- Restinga Herbácea e Praia
- Manguezais
- Áreas Urbanas
- Áreas Alagadas
- Rios

**PERFIL MUNICIPAL DE CARIACICA - USO DO SOLO**

MAPA 04

**DESCRIÇÃO DA ELABORAÇÃO DA BASE**  
Base georeferenciada elaborada pela Unidade de Geoespacialização do IJSN para o Perfil Municipal de Cariacica. Arquivos originais do SISTEMA GEOBASES/2003 e IJSN/2008. Com seleção de layers e dados definidos pelo IJSN.

**RESPONSABILIDADE TÉCNICA**  
Cordenação de Geoespacialização IJSN

**FONTES CARTOGRÁFICAS**  
Sede Municipal e Limite municipal ..... GEOBASES/IBGE  
Uso do Solo ..... GEOBASES/ARACRUZ  
Massa d'Água ..... GEOBASES/IBGE

**CONVENÇÃO CARTOGRÁFICA**

- Localidades
- Limite Municipal
- Áreas Especiais

