

Regiões de risco vão ser mapeadas

O mapeamento vai servir para orientar a prefeitura sobre os locais que precisam de obras

Os técnicos da Fundação Geo-Rio, do Rio de Janeiro, começaram ontem a discutir com a Prefeitura de Vitória o mapeamento das áreas da cidade que estão sujeitas a deslizamentos de barreiras e rolamento de pedras.

O convênio entre a fundação e a prefeitura foi assinado em maio do ano passado, mas somente ontem eles sentaram para conversar sobre a confecção dos mapas de risco e os detalhes técnicos das obras que já estão sendo feitas.

De acordo com o secretário municipal de Ação Social, Alberto Fontana, o problema das encostas não será totalmente resolvido nessa administração.

“Isso é um projeto para mais de US\$ 100 milhões (cerca de CR\$ 40 bilhões). Este ano o orçamento está em torno de US\$ 1 milhão (cerca de CR\$ 400 milhões). A cada ano teremos uma verba própria para contenção”, comentou.

A secretária municipal de Obras, Marilza Barbosa, disse que para a confecção dos mapas de risco são necessárias fotos aéreas e pesquisa de campo. “Já estamos analisando se o material que possuímos é suficiente ou será necessário aumentá-lo”, falou.

OBRAS

De acordo com a secretária, já está sendo construída uma espécie de muro de arrimo mais resistente na avenida Vitória, em frente ao posto Modelo, e no bairro Bela Vista. A primeira obra tem previsão de ser concluída em quatro meses e a outra deverá terminar daqui a 60 dias. “Fica difícil fazer uma previsão exata devido às chuvas”, explicou a secretária.

Além das obras, já começaram a ser formados grupos de voluntários das comunidades para auxiliar a população na prevenção dos deslizamentos.

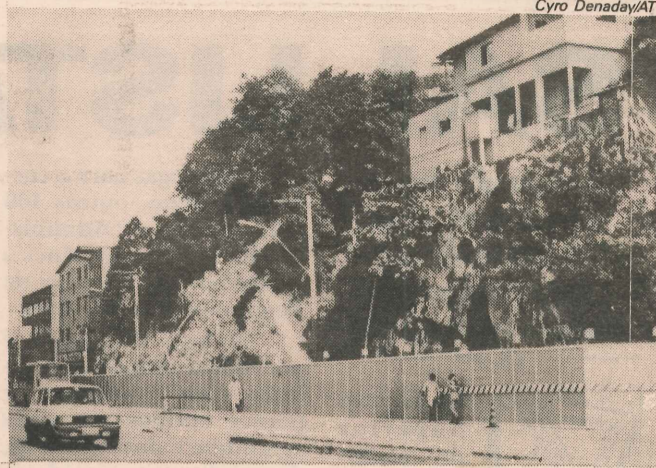
“A função deles é ensinar a população a não jogar lixo nas encostas; não entupir bueiros ou mesmo a não plantar bananeiras, já que essa árvore, apesar

de ser frutífera, não tem enraizamento profundo e facilita o deslizamento”, explicou o secretário Alberto Fontana.

Um grupo de técnicos deve chegar a Vitória ainda antes do Carnaval para a confecção dos mapas. A Geo-Rio é uma empresa da

Prefeitura do Rio de Janeiro, que há mais de 10 anos estuda maneiras de evitar desabamentos.

Como a fundação não tem fins lucrativos, a Prefeitura de Vitória vai pagar apenas a estada, alimentação e as horas trabalhadas dos técnicos.



Na avenida Vitória as obras já estão sendo realizadas

*risco vão ser mapeadas. A Tribu-
 20 jan. 94 - p. 9 - c. 2, 3 e 4.*