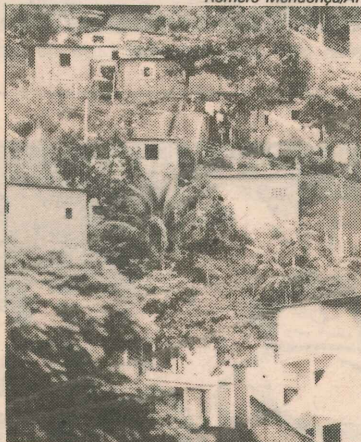


# Região com risco de deslizamento vai ser mapeada

A Prefeitura de Vitória vai fazer um levantamento da situação dos principais morros da cidade para conhecer melhor as áreas com riscos de deslizamentos. O trabalho vai começar no próximo dia 5 e será realizado primeiro no Morro do Jaburu.

Técnicos da prefeitura vão mapear os acessos aos morros, os riscos de deslizamentos de pedras e barreiras e de desabamentos de casas e barracos. Também será levantado o número de moradores, de igrejas, centros comunitários, entre outros.

O mapeamento dos morros será feito através de uma ação conjunta das secretarias municipais do Meio Ambiente, Serviços Urbanos e Ação Social, além da Coordenação Municipal de Defesa Civil e do Corpo de Bombeiros.



**Estudo começa pelo Morro do Jaburu**

De acordo com o coordenador da Defesa Civil municipal, Francisco Ramaldez, a finalidade do mapeamento é deixar os técnicos informados sobre a situação dos morros para que possam atuar com mais agilidade em qualquer caso de emergência.

Segundo ele, o primeiro mapa será feito no Morro do Jaburu. Depois serão mapeados os morros do Romão, do Cruzamento e o bairro Tabuazeiro.