

AJ04089
Desta vez o roteiro do filme muda?

Instituto Jones dos Santos Neves
 Biblioteca

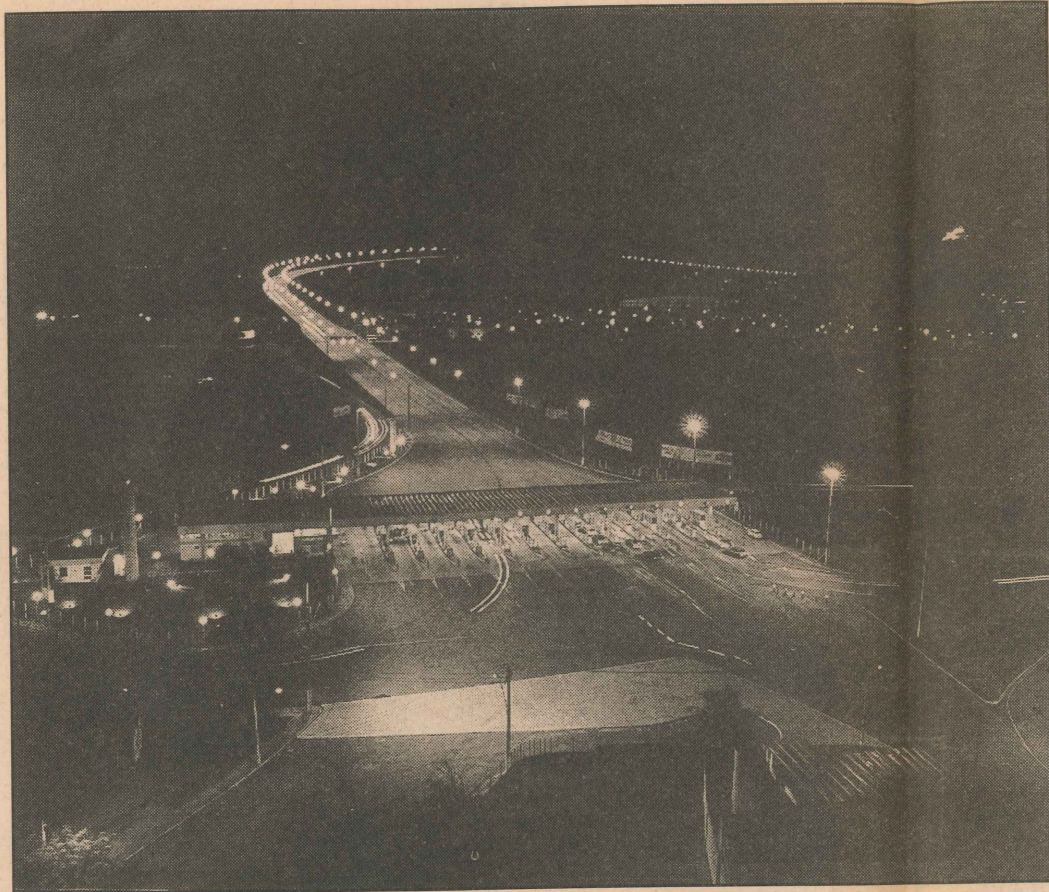
Governo elabora projeto para melhorar o turismo no Estado

Entra e sai Governo, o roteiro do filme não muda. Há sempre um novo plano de política de turismo, com promessa de que será agilizado até o final do mandato. Acaba o Governo e tudo volta à estaca zero. Segundo o superintendente do Instituto Jones dos Santos Neves, Mauro Pylro, "agora, pelas características do Governo Albuino, será para valer".

É que foi criada a Secretaria de Desenvolvimento Econômico, cujo titular, o empresário Paulo Vivacqua, entende que turismo é excelente negócio. "Não vamos mais distribuir receitas de moqueca no aeroporto. A meta é não deixar escapar a receita pesada que o turismo pode oferecer. Por isso, vamos acabar com o amadorismo para tratar o setor com profissionalismo e seriedade".

Por isso, o Governo está contratando técnicos da Catalunha (Espanha). Eles assessorarão os técnicos capixabas que "estão trabalhando duro" no Instituto Jones dos Santos Neves na formulação de "uma nova mentalidade". Segundo o diretor do Instituto, serão consultados todos os segmentos da sociedade. Até as crianças, na escola, serão "trabalhadas", em campanhas educativas. O mercado turístico terá promoção e adequada prestação de serviços.

Os empresários do setor também entram no esquema. Só que, desta vez, terão que arregaçar as mangas e investir. E para isso não haverá incentivo a fundo perdido.



Explorar com seriedade a infra-estrutura turística é o novo objetivo

Finalmente, o turismo está sendo visto pelo Governo estadual como indutor do desenvolvimento. A idéia é promover o ecoturismo nos próximos três anos, aproveitando-se o que resta da Mata Atlântica e as belezas naturais do litoral e da região da montanha. "Queremos preservar o meio ambiente para o turismo", declara o superintendente do Instituto Jones dos Santos Neves, Mauro Pylro. Explica que o Instituto Jones está encarregado de elaborar projeto que, num primeiro momento, contemple o litoral Sul (de

Vila Velha a Piúma).

"O turismo sempre foi um dos melhores negócios. Permite um retorno imenso, com investimento inicial baixíssimo. Tem até país que vive disso. O Espírito Santo tem um patrimônio natural privilegiadíssimo, onde o litoral está próximo da montanha". Pylro prefere não revelar qual será o investimento inicial, já que o projeto deve levar quatro meses para ser concluído.

Planejamento

Conforme Mauro Pylro, há pesquisas que indicam que a receita gerado pelo turismo no Brasil, em 89, atingiu a US\$ 1,84 bilhão. A conta da Espanha, no mesmo ano, foi de US\$ 16 bilhões, o que equivale a 60% da receita comercial daquele país, que leva o setor a sério. Por isso, o Governo estadual fez um convênio com a Catalunha — a principal região turística da Espanha — que anteriormente foi uma espécie de Cubatão, completamente sem estrutura. "Eles conseguiram mudar o panorama de degradação e inverteram o quadro em cinco anos para transformar a região na maior atração turística da Europa".

Segundo a Embratur, o Espírito Santo ocupa o 10º lugar no ranking turístico. O primeiro lugar é de São Pau-



Boa Viagem

Horários dos vôos

Vitória-São Paulo
 Transbrasil — 9h20m e 19 horas
 Rio Sul — 12h15m e 21 horas
 Varig — 8 horas e 15h45m
 Vasp — 9 horas, 15 horas e 19h30m

Vitória-Rio
 Transbrasil — 9h20m e 19 horas
 Rio Sul — 7 horas
 Varig — 8 horas e 15h45m
 Vasp — 18h15m

Vitória-Belo Horizonte
 Vasp — 9 horas e 15 horas

Vitória-Salvador
 Varig — 11h15m e 18h30m

Vitória-Brasília
 Transbrasil — 9h20m e 19 horas
 Varig — 8 horas e 15h45m
 Vasp — 9 horas, 15 horas e 19h30m

● Os horários foram fornecidos pelas empresas aéreas

Horários dos ônibus

Vitória — Rio
 Viação Itapemirim — 7h10m, 10 horas, 13h40m, 15h40m, 21h30m, 22h30m, 22h50m, 23 horas, 23h15m, 23h20m (convencional)
 Leito — 22h50m, 23h10m

Vitória — São Paulo
 Itapemirim — 15 horas, 17 horas, 20h55m (convencional)
 Leito — 15h45m e 16 horas

Vitória — Belo Horizonte
 Itapemirim — 8h45m, 21h40m, 22h25m e 22h45m (convencional)
 Leito — 21h30m

São Geraldo — 8h30m, 21h45m, 22h45m (convencional), e 21h30 (leito)

Vitória — Brasília
 São Geraldo — 21h15m e 22h45 (direto)
 Itapemirim — 22h45m

Vitória — Salvador
 Itapemirim — 16 horas

Vitória — Vitória da Conquista
 Itapemirim — 24 horas (somente segundas, quartas e sextas-feiras)

Vitória — Niterói
 Itapemirim — 22 horas

Vitória — São José dos Campos
 Itapemirim — 20h15m

Vitória — Campos
 Itapemirim — 8 horas, 13 horas, 23h30m

● Os horários divulgados pelas empresas de transportes rodoviários são os convencionais e normais. Os horários extras não foram divulgados porque dependem da demanda de passageiros e,



Santo ocupa o 10º lugar no ranking turístico. O primeiro lugar é de São Paulo. “Queremos passar para o primeiro lugar”. O diretor quer acabar com aquela velha maldição de “que o Espírito Santo só existe para encumpridar o caminho entre Rio e Bahia”.

Para isso, os técnicos do Instituto Jones já estão fazendo o ordenamento do projeto, subdividido em vários sistemas: uso e cobertura atual do solo; uso de águas; planos e projetos existentes e situação sócio-econômico-cultural, incluindo-se aí o patrimônio histórico, as manifestações culturais e folclóricas. Depois desse estudo, será iniciado o planejamento.

“Nós queremos detetar a vocação turística da região, sem interferir na identidade”, assegura Pylro. O primeiro passo é levantar a situação da região, observando quesitos indispensáveis da história, da arquitetura e do folclore. Para isso, contam com assessorias de três especialistas: do historiador Luís Guilherme Santos Neves; do folclorista Hermógenes Lima Fonseca e do arquiteto Paulo Mendes da Rocha.

É preciso também levantar, com a população, o que significam os locais históricos, o manancial ecológico, o potencial paisagístico e promover, ao mesmo tempo, o levantamento e a preservação da memória de cada cidade. “É fundamental que a população saiba dos potenciais de sua cidade e se conscientize para a sua preservação. E que o morador também esteja preparado para receber bem o turista”.

O próximo verão será o teste do trabalho que está sendo desenvolvido. Ou seja, a promessa é de que o litoral Sul esteja pronto para o ecoturismo. Em três anos, até o final do Governo Albuíno, o projeto deverá estar funcionando em todas as regiões.

Os horários divulgados pelas empresas de transportes rodoviários são os convencionais e normais. Os horários extras não foram divulgados porque dependem da demanda de passageiros e, portanto, não têm um planejamento prévio. Os interessados nos extras devem procurar as próprias empresas.

Horários do trem

Vitória-Governador Valadares

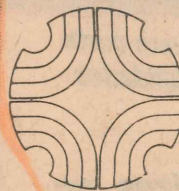
Saídas da Estação Ferroviária Pedro Nolasco

Diariamente às 7h20m e 17 horas

Distâncias de Vitória

As principais distâncias entre Vitória e as regiões turísticas são as seguintes:

Anchieta.....	82 km
Aracruz.....	75 km
Caparaó.....	245 km
Conceição da Barra.....	243 km
Domingos Martins.....	45 km
Fundão.....	49 km
Guarapari.....	52 km
Linhares.....	137 km
Marataízes.....	139 km
Piúma.....	90 km
Santa Leopoldina.....	47 km
Santa Maria de Jetibá.....	67 km
Santa Teresa.....	77 km
São Mateus.....	215 km
Serra.....	22 km
Vila Velha.....	13 km



RIO-SUL

Serviços Aéreos Regionais SA