

A TRIBUNA COM VOCÊ EM CIDADE CONTINENTAL

FOTOS: NARA PARANÁ/A

# Comércio faz sucesso há 15 anos

**A pequena mercearia de Valmir Silva ganhou tantos clientes em 5 anos que ele decidiu investir e transformá-la num supermercado**

Thainná Karina

Um dos primeiros estabelecimentos comerciais a se instalar no bairro Cidade Continental, na Serra, uma pequena mercearia de secos e molhados do comerciante Valmir Santos Silva, de 56 anos, se transformou num supermercado e faz sucesso há 15 anos na região.

Por oferecer variedades de mantimentos, a mercearia ganhou a clientela do bairro e das adjacências, e, para atender a demanda, acabou se tornando o Supermercado Patrão, em 2003.

“Comecei com apenas quatro funcionários num espaço pequeno. Era uma vendinha, porém com muitas opções, como mantimentos, material de limpeza, bebidas, entre outros produtos para casa dentro de um espaço de apenas 50 metros quadrados”, disse Valmir.

Segundo ele, – que saiu da Bahia para trabalhar como administrador de empresas em São Paulo – após adquirir experiências por lá, seu próximo objetivo seria voltar

para o estado de origem e abrir o próprio negócio.

“Mas ao passar pelo bairro Cidade Continental para visitar uma pessoa, decidi ficar. Apostei no comércio, que virou o ‘Supermercado Patrão’, num espaço de 540 metros quadrados. Graças a Deus, o estabelecimento deu certo”, disse Valmir.

Ele contou que não foi fácil chegar na posição que está hoje. “Na época, por ter poucos funcionários, era eu quem fazia as entregas das compras. Hoje, já tenho mais de 40 pessoas empregadas e o serviço é realizado por algumas delas em motos e caminhonetes”.

Valmir contou que muitos clientes compravam para pagar depois. “Eu anotava as compras e quando saía o pagamento, eles acertavam comigo. Hoje, não funciona mais assim, pois aceitamos todos os cartões, mas mantenho a clientela”.

## COMO FAZER CONTATO

### Sugira uma reportagem

Os moradores de Cidade Continental, na Serra, podem reivindicar melhorias e sugerir reportagens. As indicações podem ser enviadas para o e-mail [atcomvoce@redetribuna.com.br](mailto:atcomvoce@redetribuna.com.br). Quem vive em outro bairro, pode sugerir uma visita do projeto **A Tribuna com Você** ao local.



VALMIR SILVA fazia sozinho as entregas. Hoje, tem mais de 40 funcionários

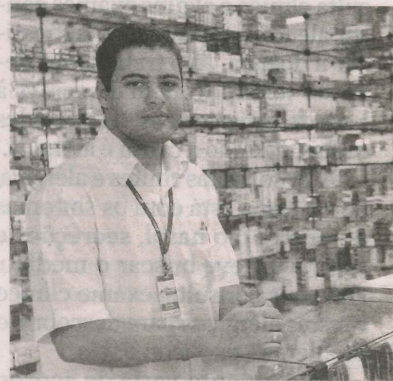
## DESTAQUES DO COMÉRCIO LOCAL

### Pioneira no bairro

Ele era mecânico e aproveitou uma oportunidade para abrir o próprio negócio há 17 anos. Hoje, Adão Pavani, 51 anos, é dono da Drogaria América, um dos primeiros estabelecimentos a chegar ao bairro Cidade Continental.

“Comecei num espaço que era de aluguel e hoje tenho uma área própria de 200 metros quadrados. Estamos sempre melhorando o serviço”, disse.

O farmacêutico Rafael Roberto Silva dos Reis, 25, é funcionário há cinco anos. “Atendemos todos os dias”.



RAFAEL REIS: na função há 5 anos

## O que há no bairro

Cidade Continental tem 6 restaurantes



### FICHA TÉCNICA

- MUNICÍPIO: Serra
- POPULAÇÃO: cerca de 17 mil habitantes
- BAIRROS VIZINHOS: Novo Horizonte, Praia de Carapebus e Bicanga

### MAPA COMERCIAL

- |                           |                               |                           |
|---------------------------|-------------------------------|---------------------------|
| ➤ 8 abatedouros de frango | ➤ 8 confecções                | ➤ 3 marcenarias           |
| ➤ 1 academia              | ➤ 6 creches particulares      | ➤ 3 mercearias            |
| ➤ 5 armários              | ➤ 3 depósitos de gás          | ➤ 4 oficinas mecânicas    |
| ➤ 6 barbearias            | ➤ 3 distribuidoras de bebidas | ➤ 2 oficinas de bicicleta |
| ➤ 38 bares                | ➤ 3 farmácias                 | ➤ 7 padarias              |
| ➤ 1 banca de revistas     | ➤ 3 facções                   | ➤ 3 papelarias            |
| ➤ 3 borracharias          | ➤ 2 lojas de utilidades       | ➤ 4 pizzarias             |
| ➤ 2 caldos de cana        | ➤ 6 lanchonetes               | ➤ 1 posto de combustíveis |
| ➤ 3 capotarias            | ➤ 2 lava a jato               | ➤ 6 restaurantes          |
| ➤ 5 casas de ração        | ➤ 4 locadoras de vídeo        | ➤ 15 salões de beleza     |
| ➤ 1 cerimonial            | ➤ 3 lan houses                | ➤ 6 sorveterias           |
| ➤ 1 chaveiro              | ➤ 4 materiais de construção   | ➤ 5 serralherias          |
| ➤ 1 corretora de imóveis  |                               | ➤ 3 supermercados         |
|                           |                               | ➤ 2 vidraçarias           |

FONTE: MORADORES E COMERCIANTES DO BAIRRO CIDADE CONTINENTAL

### Comércio une família

A loja Jamaica Material de Construção, do comerciante Valteir Lopes de Oliveira, 46 anos, o Jamaica, é uma das mais conhecidas do bairro. Segundo a mulher dele, Sandra Recco de Oliveira, 40, foi em 2002 que tudo começou.

“Ele abriu um ponto de venda de gás com atendimento domiciliar, e em 2006, a loja de material de construção. Graças a Deus e à união e empenho da família, hoje temos muitos clientes”, comentou Sandra.



SANDRA RECCO: empenho

### Secretária vira patroa

A comerciante Rosângela Bone, 46 anos, abandonou o trabalho como secretária de uma indústria para investir num negócio há 15 anos no bairro.

“Como não tinha esse tipo de comércio aqui, decidi abrir o Armário e Papelaria Nana. Hoje, além dos serviços oferecidos no ramo, vendo também cama, mesa e banho, para dar mais opções de compras ao cliente”, disse.

Segundo ela, a loja já passou por três ampliações. “Hoje, tenho 100 metros quadrados de área de venda”.



ROSÂNGELA BONE ampliou loja