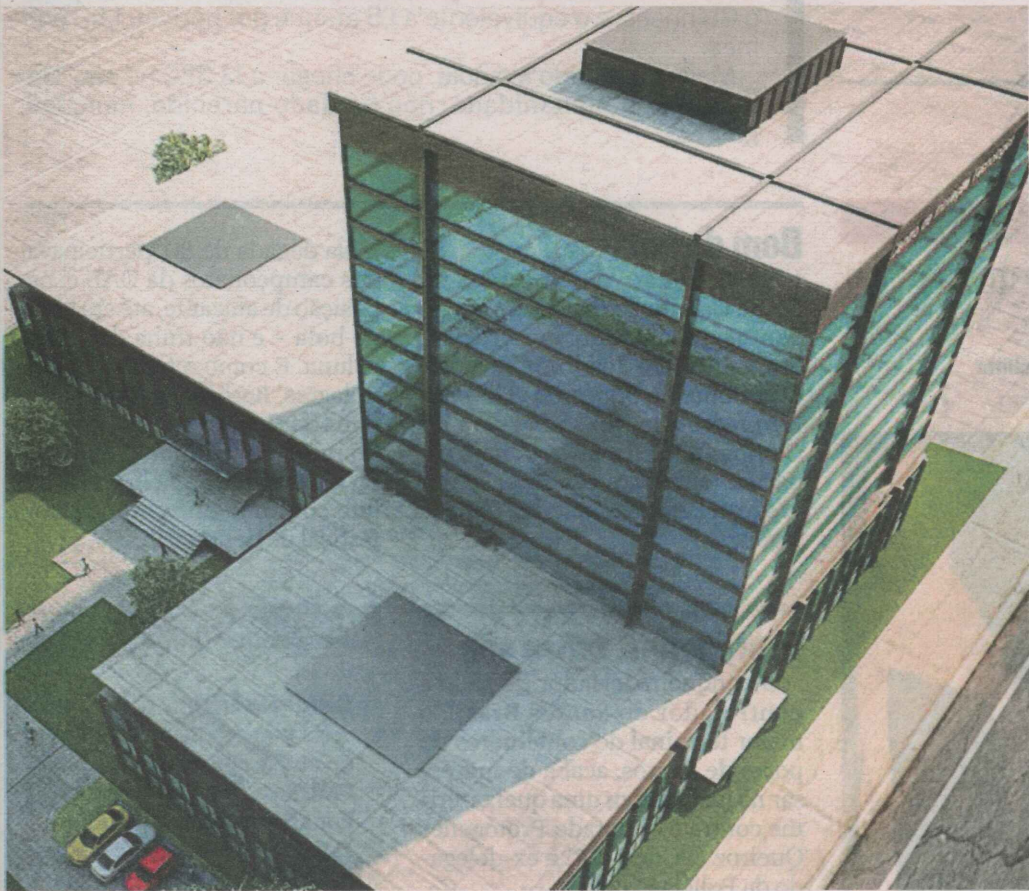


Economia

FALE COM A EDITORA ISABELA LAMEGO E-MAIL: economia@redetribuna.com.br

DIVULGAÇÃO



PROJETO DO POLO de Inovação Tecnológico da Serra, que será construído na Rodovia do Contorno: previsão de atração de empresas e criação de empregos para profissionais qualificados

INVESTIMENTOS EM TECNOLOGIA

Polos para atrair novas empresas

Serão instalados polos na Serra e em Vila Velha e um parque tecnológico para incentivo à pesquisa e inovação em Vitória

Luísa Buzin

Profissionais de tecnologia que estiverem preocupados com o futuro profissional no Estado já podem comemorar mais três empreendimentos que vão abrir oportunidades no setor.

São dois polos de tecnologia que vão ser instalados na Serra e em Vila Velha e um parque tecnológico para incentivo à pesquisa e inovação em Vitória.

O governador Renato Casagrande assinou protocolo de intenções dos polos tecnológicos de Vila Velha e da Serra, durante solenidade na manhã de ontem.

Destinado a pesquisas na área da tecnologia da informação, eletrônica e metalmeccânica, o Polo da Serra vai ficar na Rodovia ES-010, dentro do campus do Instituto Federal do Espírito Santo (Ifes) em Manguinhos.

Já existem cerca de 30 empresas interessadas em se instalar na Serra, conforme informações da Associação das Empresas de Tecnologia da Informação, Software e Internet (Assespro).

Para o dono de uma dessas empresas — a Geocontrol — Luiz Lozer, a criação de polos como esse é importante para criar troca de ideias entre os profissionais.

“É importante, não só pelos incentivos fiscais que vão ser oferecidos, mas também pela sinergia. Empresas de tecnologia prosperam

quando atuam juntas”, disse.

A previsão do prefeito da Serra, Audifax Barcelos, é de que o novo empreendimento crie cerca de 1.100 empregos diretos para o município, o projeto está pronto e a realização é prevista para os próximos seis meses.

Já o Polo Tecnológico de Vila Velha será dedicado à Química Fina e Biotecnologia e ficará em Guaranhuns, às margens da Rodovia Darly Santos.

Além da área, as empresas vão poder contar com crédito facilitado, segundo o prefeito de Vila Velha, Rodney Miranda.

Em Vitória, o foco do empreendimento é abrigar laboratórios e estrutura para incentivar a pesquisa e a inovação. Segundo o presidente da Companhia de Desenvolvimento de Vitória, André Gomyde, a projeção é criar até 16 mil empregos em 20 anos.

“Naquela área vão ser instalados laboratórios de grandes empresas em convênio com universidades para desenvolver tecnologia, como novas peças”, explicou Gomyde.

KADIDJA FERNANDES - 11/11/2012



DARLY SANTOS: polo de tecnologia

SAIBA MAIS

Previsão de 1.100 empregos na Serra

Polos

> O GOVERNADOR Renato Casagrande assinou protocolo de intenções para a criação de dois novos polos tecnológicos em Vila Velha e na Serra, durante solenidade na manhã de ontem.

> COM ÁREA de 60 mil metros quadrados, o projeto em Vila Velha vai comportar até 20 empresas, cada uma com, em média, três mil metros de área de trabalho.

> SERÁ DEDICADO à Química Fina e Biotecnologia e ficará em Guaranhuns, às margens da Rodovia Darly Santos.

> O POLO DA SERRA SERÁ destinado a pesquisas na área da tecnologia da

informação, eletrônica e metalmeccânica, e ficará no campus do Instituto Federal do Espírito Santo (Ifes) em Manguinhos.

> EM VITÓRIA, o foco do empreendimento é abrigar laboratórios e estrutura para incentivar a pesquisa e a inovação.

Vagas

> A PREVISÃO É DE QUE CERCA DE 1.100 empregos diretos sejam criados na Serra, o projeto está pronto e a realização é prevista para os próximos seis meses.

> EM VITÓRIA, a projeção é criar até 16 mil empregos em 20 anos.

Oportunidades

> SEGUNDO a Associação para a Excelência do Software Brasileiro, o mercado brasileiro necessita de 71 mil profissionais.

> PARA ESTE ANO, a expectativa é de criação de 200 mil vagas em todo o País.

Salários

> A MÉDIA salarial do setor depende do porte da empresa contratante. A grande maioria das vagas são para nível superior e os salários variam entre R\$ 5 mil e R\$ 10 mil, segundo a Assespro.

Fonte: Especialistas consultados

Fundo vai incentivar negócios

Uma das ações para fomentar as pesquisas de caráter inovador e a implantação de empresas de base tecnológica é o Fundo de Inovação, que vai gerenciar R\$ 30 milhões em verbas estaduais.

Durante a apresentação de ontem o governador Renato Casagrande deu posse ao Conselho Gestor do fundo, que vai definir a aplicação dos recursos.

A composição do Conselho conta com representantes da Sectti, Banco de Desenvolvimento do Espírito Santo (Bandes), Fundação de Amparo à Pesquisa do Espírito Santo (Fapes), Secretaria de Desenvolvimento (Sedes) e Secretaria da Fazenda (Sefaz).

Para o governador, o Fundo de

KADIDJA FERNANDES - 01/11/2012



CASAGRANDE: posse do conselho

Inovação é peça fundamental da Lei de Inovação, aprovada em 2012, e irá dar suporte para o salto entre exportadores de commodities para exportador de conhecimento e tecnologia.

“O suporte financeiro que o Fundo irá fornecer para empresas de base tecnológica, inovadores, inventores e empreendedores no Estado permitirá que possamos avançar no desenvolvimento e ampliar a nossa competitividade”, defendeu.

Trata-se da agenda nova do Estado, segundo o governador. É o tipo de investimento que tem sido feito em países desenvolvidos, que já resolveram problemas de infraestrutura.