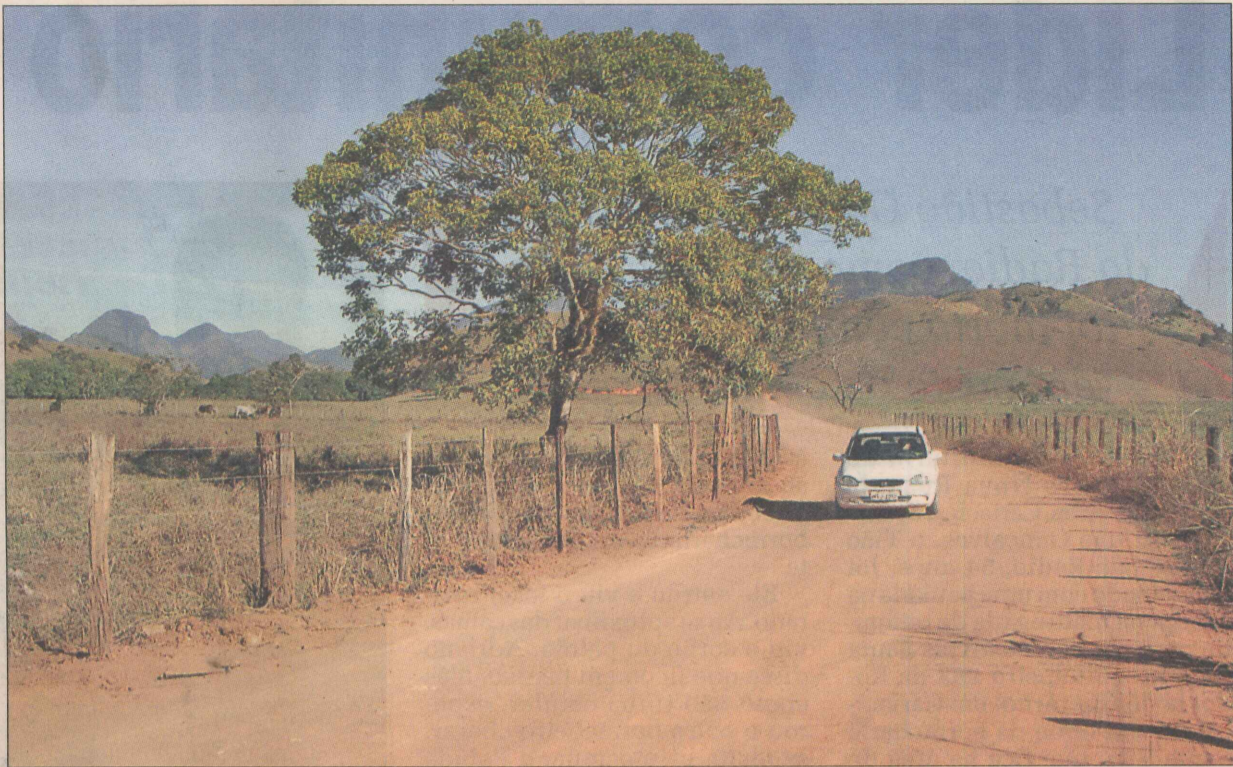


REGIONAL

PEDRO JUNIOR

Rodovia vai ligar BR-101 ao Caparaó



Estrada que liga Jerônimo Monteiro a Muqui: obra vai incentivar o turismo na região

A rodovia será construída em um trecho de 22 km, atualmente em estrada de chão. Não há previsão para o início das obras

CACHOEIRO – O governo do Estado iniciou estudos para a construção de uma rodovia que vai encurtar a distância entre os municípios de Jerônimo Monteiro e Muqui, que dará acesso à BR-101. A obra será realizada num trecho de aproximadamente 22 quilômetros, atualmente em estrada de chão e de difícil trânsito.

A futura rodovia, além de atender a moradores da região, representa uma rota alternativa para a região do Caparaó. De Alegre, porta de entrada do Caparaó, até a BR pela nova estrada, serão 75 Km. Por Cachoeiro, opção atual, são 110 Km.

De acordo com o diretor do Departamento de Estradas de Rodagem (DER), Eduardo Manato, um estudo preliminar já foi feito no trajeto. Agora, o governo está elaborando edital de licitação para contratar a empresa responsável pelo projeto de engenharia definitivo.

A previsão, segundo ele, é que até setembro a empresa esteja contratada e que seis meses depois (até março de 2008) o projeto seja concluído. Além de asfaltar a estrada, serão realizadas obras de terraplenagem, drenagem e sinalização.

O custo do projeto está estimado entre R\$ 330 mil e R\$ 360 mil. Já a obra, considerando outras realizadas em regiões com topografia e condições de solo semelhantes, custará entre R\$ 24 milhões e R\$ 26 milhões.

O prefeito de Muqui, João Paulo Viçosi, acredita na melhoria do turismo no município, uma vez que com a nova rodovia o fluxo de veículos aumentará por sua cidade.

“É bom para todo mundo. Reduz o tempo de viagem dos motoristas e diminui o tráfego intenso na rodovia ES-482”, argumenta.

ODER não deu prazo para início das obras, mas quem vive na região conta os dias. O comerciante Élio Rodrigues de Oliveira, 54, tem uma lanchonete na entrada da estrada. Ele acredita que vai melhorar o movimento em seu comércio. “Há muitos anos aguardamos esta rodovia”.

“Trabalho com gado leiteiro e já fui obrigado a jogar leite fora em períodos chuvosos porque o caminhão não conseguia chegar”, conta o pecuarista Sebastião Pimentel Catten, 39, que vive na localidade de Aliança, por onde passará o asfalto.

COMO VAI SER A OBRA

▶ A nova rodovia irá ligar a ES-482 (rodovia Cachoeiro x Alegre), na altura do município de Jerônimo Monteiro, a Muqui, que está a 31 Km da BR-101.

▶ A obra, além de atender a produtores rurais, vai agilizar a viagem de quem, por exemplo, sair do Rio de Janeiro para visitar a região do Caparaó.

▶ O trecho em estudo tem 22 Km de extensão e está em estrada de chão, com pontos de difícil passagem para veículos.

▶ Atualmente, da divisa com o Rio de Janeiro até Alegre, porta de entrada do Caparaó, o motorista percorre 110 Km passando por Apiacá ou 120 Km por Cachoeiro. Pela nova rota serão 85 km.

▶ Enquanto a obra não sai, o motorista é obrigado a passar por Cachoeiro se quiser chegar a Muqui, uma volta de aproximadamente 61 quilômetros; ou seguir pela estrada de chão.

▶ O DER está concluindo o edital de licitação para contratar a empresa que fará o projeto de engenharia. A previsão de conclusão é até março de 2008. O passo seguinte será viabilizar a obra.

Estevão/Editoria de Arte