

AJ14415

REGIONAL

BR 101 Sul

# Viagem mais rápida para praia

*O asfaltamento de estrada que vai da sede de Itapemirim às praias encurta viagem em 20 minutos*

ALESSANDRO DE PAULA

**I**TAPEMIRIM – O governo do Estado concluiu as obras de asfaltamento da Estrada do Penedo, em Itapemirim, uma rota alternativa de acesso às praias de Itaoca e Itapemirim, economizando o tempo de percurso em até 20 minutos.

O trecho, que era de chão, também serve como opção a quem está na BR-101 Sul, na altura de Rio Novo, e pretende seguir para a praia de Piúma pelo litoral.

Pela estrada, o motorista evita passar pelo trânsito no centro de

Pela estrada, o motorista evita passar pelo trânsito no centro de Itapemirim ou em Marataízes. Para moradores e empresários do ramo turístico de Itaoca, o novo acesso vai facilitar a chegada principalmente no verão, uma vez que o tráfego de veículos nessa época em Marataízes é bem intenso.

“Nossa expectativa é que o turismo aqui melhore, pois além de reduzir o tempo de viagem, simplifica a vida das pessoas que querem vir a Itaoca. Não precisam dar volta por outro município”, comenta Alcery Rios, dono da Itaoca Pousada Camping.

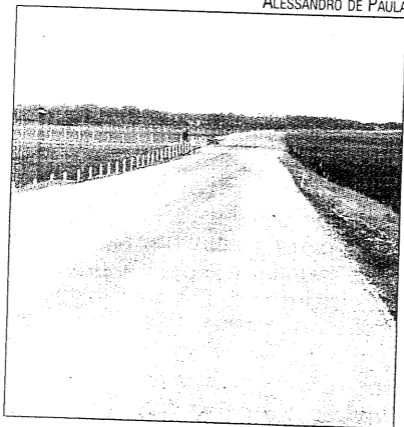
A prefeita de Itapemirim, Norma Ayub, também comemora. “A pavimentação feita pelo Governo do Estado atende a uma reivindicação do povo de Itapemirim, pois consolida o acesso direto entre a sede e as praias”.

A estrada também foi elevada em até dois metros acima do nível original em boa parte do trecho, para evitar alagamentos com a cheia do Rio Itapemirim, já que o terreno na região é baixo.

A prefeita lembra que como a Estrada do Penedo era de chão, os moradores de Itapemirim precisavam dar a volta por Marataízes para chegar às praias de Itaoca e Itaipava.

São 4,5 quilômetros de estrada. Além de asfaltado, o trecho recebeu placas e pinturas de sinalização.

ALESSANDRO DE PAULA



**Estrada do Penedo**