

VIEG Xerox Rodovias

AJ14982

Mortes na BR 101

117 mortes em seis meses, e o DNIT não vê problemas na rodovia

Somente num trecho de 269 km do lado norte da via federal foram contabilizadas 71 mortes

ANNY GIACOMIN
agiacominn@redgazeta.com.br

■ Setenta e uma mortes, em 269 quilômetros, somente de janeiro a junho deste ano. Esse é o saldo assustador da BR 101 Norte, que liga a Serra até Pedro Canário. O que chama mais atenção é o fato de boa parte dos 1.684 acidentes na rodovia ter envolvimento de veículos de carga, como caminhões e reboques.

A triste realidade da BR 101, que corta todo o Estado, já havia sido retratada por A GAZETA na semana passada. A matéria mostrava as 38 mortes que ocorreram na BR 101 Sul nos primeiros seis meses de 2010, em um trecho de apenas 150km. Apesar

BR 101 Sul: 38 mortes, desde janeiro, num trecho de 150km



MATÉRIA. A GAZETA já havia retratado realidade da 101

dos dados, o superintendente do Departamento Nacional de Infraestrutura de Transportes (DNIT) no Estado, Élio Bahia, afirma: "Não existe problema nenhum com a BR 101".

Para o chefe da Delegacia da

Polícia Rodoviária Federal (PRF) no Norte do Estado, inspetor Marcos Antônio Ferreira, a imprudência dos motoristas, aliada às boas condições da pista e ao aumento da frota em todo o país, são as principais causas de tantas tragédias. "Além disso, não existe uma carga horária fixa para os motoristas que transportam cargas. Muitos acabam abusando da velocidade ou cochilando ao volante".

O trecho onde aconteceram os acidentes em que morreram cinco pessoas, por exemplo, é uma reta. "Ali, quase não acontece acidentes, não é comum. Pode ter havido excesso de velocidade".

O chefe do Núcleo de Comunicação da PRF, Emanuel Oliveira, destacou, ainda, que os acidentes dependem dos condutores. "Se eles respeitarem a sinalização, muitas mortes seriam evitadas no trânsito".

Os perigos na BR 101

Acidentes na BR 101 Norte

2009 - 1º semestre	
Acidentes	1.469
Mortos	46
Feridos	742

2010 - 1º semestre	
Acidentes	1.684
Mortos	71
Feridos	740

Em toda a BR 101

2009 - 1º semestre	
Acidentes	2.111
Mortos	81
Feridos	1.127

2010 - 1º Semestre	
Acidentes	2.433
Mortos	118
Feridos	1.145

Acidentes com veículos de carga nas BRs que cortam o Estado

2009	
Acidentes	2.568
Mortos	108
Feridos	991

2010 - 1º Semestre	
Acidentes	1.725
Mortos	106
Feridos	740

Trechos com maior índice de acidentes com vítimas na BR 101



- | | | |
|---|--|--|
| 1 Km 174 ao Km 178
Localidade de Assombro, Aracruz | 4 Km 101 ao Km 103
Reserva de Sooretama | 7 Perímetro urbano de Carapina e Reta do Aeroporto |
| 2 Km 140 ao Km 150
Perímetro urbano de Linhares | 5 Km 59 ao Km 62
Perímetro urbano de São Mateus | 8 Km 216 ao Km 221
Ibiraçu |
| 3 Km 124
Perímetro urbano de Sooretama | 6 Km 13 ao Km 18
Pedro Canário | 9 Km 228 ao Km 231
Fundão |
| | | 10 Km 269 ao 294
Rodovia do Contorno |

Pontos críticos

ÉLIO BAHIA
Superintendente do DNIT

"Infelizmente o cidadão não enxerga a lei da maneira como deveria ser"

O superintendente do Departamento Nacional de Infraestrutura de Transportes (DNIT) no Estado, Élio Bahia, afirma que BR 101 não é considerada um problema

... O SENHOR ACREDITA QUE O TRÁFEGO DE VEÍCULOS NA

com uma placa de 60 km/h. Ninguém respeita.

... O SENHOR RESPEITA?

Eu respeito. Eu ando a 60 km/h mesmo nesses locais. Ali no trecho da reserva de Sooretama é um exemplo. A velocidade é de 60 km/h para evitar o atropelamento de animais. Vejo todos os carros passando por mim, carretas e até as motinhas. Fico sozinho na estrada, exatamente para avaliar isso. Não tem um que cumpra a velocidade.

... A QUE O SENHOR ATRIBUI ESSE GRANDE NÚMERO DE ACIDENTES COM MORTES NA BR 101?

uma curva de raio longo, depois de uma reta. Os caminhões de eucalipto passam por ela a 130 km/h.

... A RODOVIA ENCONTRA-SE EM BOAS CONDIÇÕES?

Sim, hoje não tem no Brasil um traçado melhor de rodovia como da BR 101. Antes, quando havia um monte de buracos, todo mundo reclamava, mas não dava acidente. Agora, o asfalto está bom, a rodovia está bem sinalizada, e muitos motoristas abusam da velocidade, principalmente nas curvas. Já vimos muitos caminhões invadindo a contramão por isso.

“...mixerça a ter da maneira como deveria ser”

O superintendente do Departamento Nacional de Infraestrutura de Transportes (DNIT) no Estado, Élio Bahia, afirma que BR 101 não é considerada um problema

■ **O SENHOR ACREDITA QUE O TRÁFEGO DE VEÍCULOS NA BR 101 SEJA MAIOR QUE A CAPACIDADE DA RODOVIA?** Não, não tem problema nenhum com a BR 101. Nesse acidente de ontem, por exemplo, nem tinha trânsito. A pista estava vazia no horário. Tem alguns pontos críticos em que acontecem acidentes. Mas eles acontecem, infelizmente, porque o cidadão não enxerga a lei da maneira como deveria ser. O traçado está sinalizado

velocidade é de 60 km/h para evitar o atropelamento de animais. Vejo todos os carros passando por mim, carretas e até as motinhas. Fico sozinho na estrada, exatamente para avaliar isso. Não tem um que cumpra a velocidade.

■ **A QUE O SENHOR ATRIBUI ESSE GRANDE NÚMERO DE ACIDENTES COM MORTES NA BR 101?**

Bem, esse grande número de acidentes não acontece somente nas rodovias federais, mas também nas estaduais. Só que não é dado muita ênfase. Aliás, em todas as rodovias brasileiras há acidentes, não dá para pontuar um problema só. Acho que em 90% dos acidentes têm veículos de carga envolvidos. Em São Mateus, por exemplo, tem

um traçado melhor de rodovia como da BR 101. Antes, quando havia um monte de buracos, todo mundo reclamava, mas não dava acidente. Agora, o asfalto está bom, a rodovia está bem sinalizada, e muitos motoristas abusam da velocidade, principalmente nas curvas. Já vimos muitos caminhões invadindo a contramão por isso.

■ **A DUPLICAÇÃO SERIA UMA SOLUÇÃO PARA ACABAR COM OS ACIDENTES NA BR 101?**

Todas as estradas do Brasil requerem duplicação, ainda mais com o aumento da frota. Mas não há condições de fazer isso de uma hora para a outra, de fazer em poucos anos o que já deveria ter sido feito há 30, por exemplo.

“Duplicação da estrada seria a solução”, diz secretário

■ “A BR 101, hoje, é quase uma carnificina”. A frase do secretário interino de Transportes e Obras Públicas do Estado, Valdir Uliana, resume o que mostram os dados de vítimas de acidentes no Estado. Para ele, a única solução viável para diminuir a quantidade de tragédias que vêm sendo registradas é a duplicação da rodovia.

A previsão é de que até me-

dos de 2011 a exploração dos serviços de duplicação e manutenção da via já esteja concedida a uma empresa, segundo ele. “Enquanto isso, estamos tentando acelerar outras etapas importantes, como a construção do Contorno do Mestre Álvaro, que integra a rodovia”, explica.

No Contorno, o governo do Estado deverá gastar mais de R\$ 100 milhões, mas ainda não há

previsão de início das obras, já que o governo aguarda a concessão da via para o Estado.

Na próxima segunda-feira, será realizada uma audiência pública, em Vitória, para serem apresentadas as informações do contrato que deverá ser assinado pela concessionária que ficará responsável pela BR 101, como os valores que serão recebidos com base na receita prevista.

“Temos um 11 de Setembro todo mês nas estradas”

A informação é da diretora de Trânsito do DER-ES e refere-se ao número de acidentes registrado no Brasil

■ O Brasil tem uma média diária de 100 mortes por dia em acidentes de trânsito, segundo dados do Ministério da Saúde. “Se compararmos com o atentado de 11 de setembro, nos Estados Unidos (quando as torres gêmeas do World Trade Center foram alvo de terroristas, em 2001), que matou três mil pessoas, é como se tivéssemos um 11 de setembro todo o mês”. A

frase é de Guilhermina Pinheiro Gama, diretora de Transportes do Departamento de Estradas de Rodagem (DER-ES).

Muitas dessas mortes seriam causadas, principalmente, por imprudência dos motoristas. Ontem, o DER divulgou imagens de vias estaduais monitoradas por equipamentos eletrônicos, que comprovam o desrespeito às leis de trânsito.

De janeiro a junho deste ano, foram registradas 187 mil infrações em oito vias estaduais. De março de 2009 a março de 2010, a cada 758 veículos que passaram pelas vias, um foi autuado.

Das infrações cometidas, 81% foram por excesso de velocidade; 16% por avanço de semáforo; e pouco mais de 2% por parada do veículo sobre faixa de pedestres. Só nas rodovias ES 060 (Rodovia do Sol) e ES 010 (que liga Vitória a Jacaraípe, na Serra), 48 mil motoristas avançaram o sinal vermelho, este ano.

Para a diretora de Transportes do DER, o problema está justamente na falta de conscientização da população. “Não sabemos quantas das infrações resultaram em acidentes, mas é evidente que falta educação e respeito no trânsito”, diz.

Os cruzamentos que mais re-

740 RJ

1	Km 174 ao Km 178
2	Km 140 ao Km 150
3	Km 124
4	Km 101 ao Km 103
5	Km 59 ao Km 62
6	Km 13 ao Km 18
7	Perímetro urbano de Carapina e Reta do Aeroporto
8	Km 216 ao Km 221
9	Km 228 ao Km 231
10	Km 269 ao 294

Localidade de Assombro, Aracruz
Perímetro urbano de Linhares
Perímetro urbano de Sooretama
Perímetro urbano de São Mateus
Pedro Canário

Reserva de Sooretama
Perímetro urbano de São Mateus
Rodovia do Contorno

A Gazeta - Ed. de Arte - Gilson

No Contorno, 4km de via ampliados desde 2001

Superintendente do DNIT afirma que solução para obra sair mais rápido seria fechamento da via

■ Outro ponto crítico da BR 101 é a parte que liga o município da Serra a Cariacica: a temida Rodovia do Contorno, também chamada de Rodovia da Morte, por causa dos acidentes graves que ali acontecem.

A duplicação dessa parte da BR 101, inclusive, já virou uma novela. Desde 2001 começaram os trabalhos, e, até hoje, apenas quatro quilômetros - entre a Coca-Cola e a Ceasa, em Cariacica - foram parcialmente duplicados.

De acordo com o superintendente do Departamento Nacional de Infraestrutura de Transportes (DNIT) no Estado, Élio Bahia, a única solução para concluir os trabalhos de duplicação

rapidamente seria “o fechamento total da rodovia”.

As obras no local foram divididas em duas partes: lote 1 e 2. O lote 1, um trecho de 20 quilômetros de extensão, que vai de Carapina até a Coca-Cola, teve a licitação realizada em 2008. “As obras ficam prontas até outubro deste ano”, garantiu Bahia. O custo desse trecho será de R\$ 60 milhões.

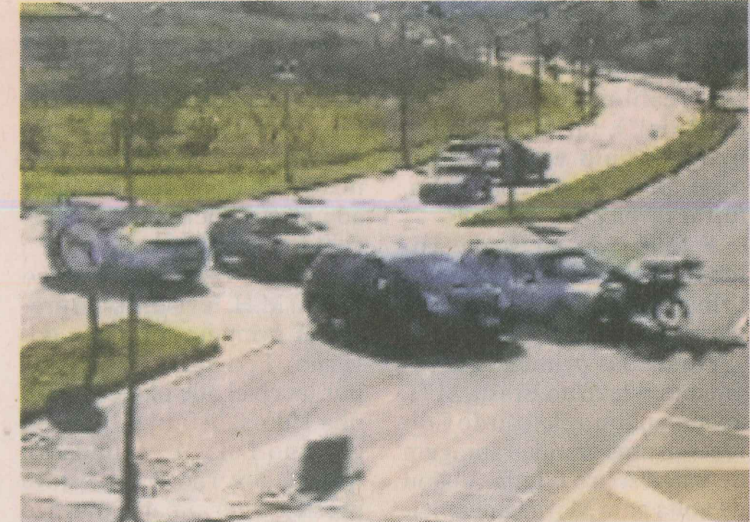
Já o lote 2, que fica no trecho entre a Coca-Cola e a Ceasa, as obras começaram em 2001. “Mas, como a prefeitura pediu para fazer alterações no projeto, tudo teve que ser parado. Agora, as obras recomeçaram e têm até o dia 28 de outubro de 2011 para ficar prontas”, ressaltou Élio Bahia. Essa duplicação do trecho de 6 km custará R\$ 64 milhões.

Ponte do Bagaço: DNIT respeita largura de pista

■ O Departamento Nacional de Infraestrutura de Transportes (DNIT) já cumpriu a recomendação do Ministério Público Federal quanto a dar uma solução para o trecho da Ponte do Bagaço, em Fundão. De

acordo com o superintendente do órgão, Élio Bahia, as faixas da pista do sentido Serra-Fundão foram transformadas em apenas uma, para atender à largura mínima de 3,5 metros de pista no local. Bahia ressaltou, ainda, que será feita uma licitação para obras de alargamento desse lado da via. A previsão é de que em seis meses tudo fique pronto.

REPRODUÇÃO/DER



CHOQUE. Num cruzamento da Serra, exemplo de imprudência

■ **VEJA NA WEB**
Imagens de acidentes nas rodovias estaduais no gazetaonline.com.br/agazeta