

Cidades

BR-101 vai ter superviaduto

[Handwritten signature]

DNIT

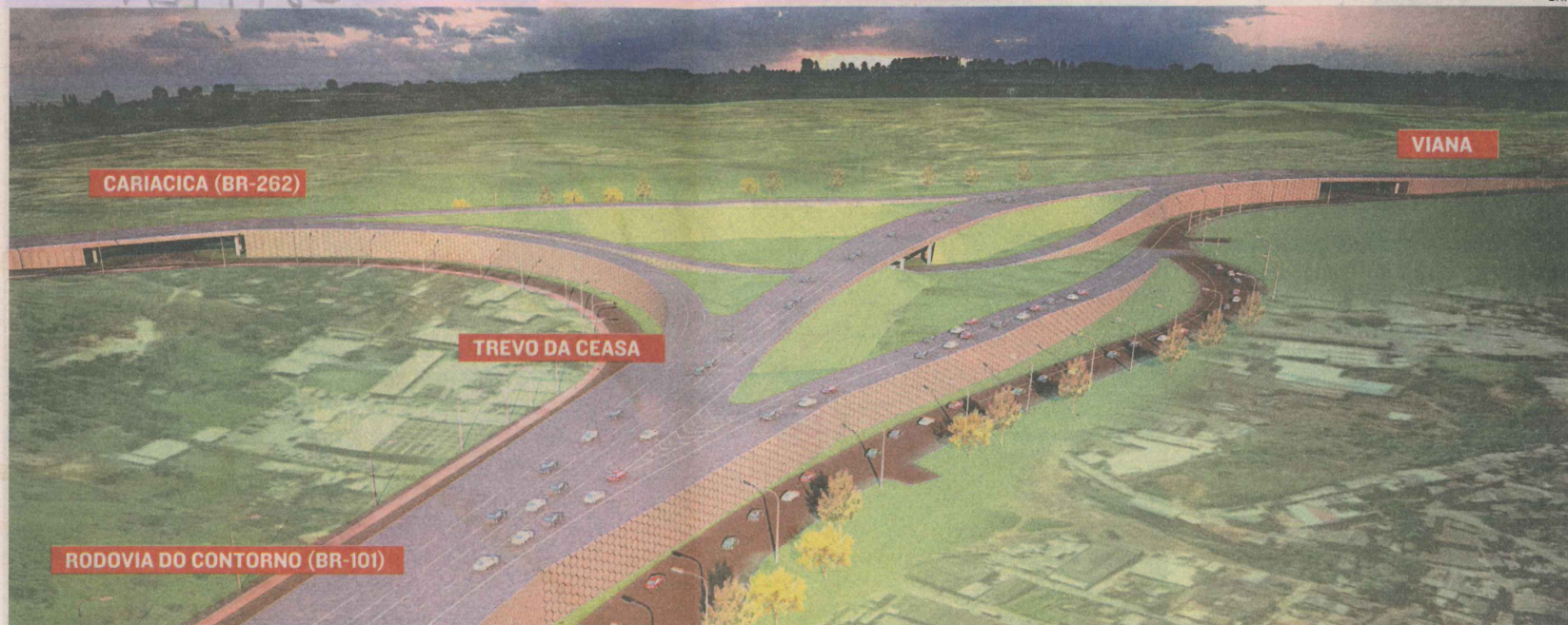
Serão oito ligações entre a Rodovia do Contorno e a BR-262, na altura do trevo da Ceasa. Obra deve ficar pronta em março

Kelly Kalle

Com uma projeção em terceira dimensão, o superintendente do Departamento Nacional de Infraestrutura e Transportes (Dnit) no Estado, Halpher Luiggi, mostrou como vai ficar o viaduto que está em construção e terá oito ligações no encontro entre a Rodovia do Contorno (BR-101) e a BR-262, na altura do trevo da Ceasa, em Cariacica.

Com previsão de conclusão até março de 2012, a obra no Contorno terá a duplicação de quase seis quilômetros, do km 288,8 ao 294,3, da fábrica da Coca-Cola até a Ceasa, Cariacica. Já o superviaduto ficará no lugar dos atuais cruzamentos do trevo, eliminando semáforos da região.

“Hoje, a via tem uma pista com duas faixas. Com a conclusão da obra, teremos quatro pistas, com oito faixas. Isso porque estão sendo construídas as duas pistas laterais, que terão duas faixas cada, uma para cada sentido. A pista principal também será duplicada,



PROJEÇÃO mostra como vai ficar o viaduto que está sendo construído para reduzir acidentes e melhorar o fluxo na região. Semáforos serão retirados

passando a ter quatro faixas, duas em cada sentido”.

Luiggi explicou que o objetivo da obra é retirar o transporte de cargas da cidade e eliminar os congestionamentos na região, que chegam a sete quilômetros, segundo o superintendente.

“O transporte de carga vai ficar segregado do transporte local, de moradores. Assim, aumentamos a segurança na região, reduzindo acidentes. Os moradores de bairros das redondezas poderão passar nas vias laterais, que estão sen-

do construídas. E os caminhoneiros, pelo viaduto, sendo que cada um terá duas faixas com um único sentido”, explicou.

A obra, que custará cerca de R\$ 66 milhões, ainda vai contar com uma passagem inferior, ou seja, como se fosse um túnel por baixo da pista, no acesso ao bairro Nova Brasília, no km 291.

O chefe de serviço de engenharia do Dnit, Roger Tristão, explicou que o local também tem um fluxo intenso de veículo e a passagem vai ajudar o trânsito a fluir.

SAIBA MAIS

Serão duplicadas pistas em 6 km

Prazos

- > O PRAZO inicial para a conclusão da obra na Rodovia do Contorno era novembro deste ano. Porém, o período foi ampliado para março de 2012.
- > O DNIT EXPLICOU que os motivos foram a necessidade de fl desapropriações de casas e comércios, problemas de invasões na área da obra e a

retirada de um gasoduto da Petrobrás e de fiações da Escelsa.

Viaduto

- > ALÉM de construir um superviaduto, com oito ligações entre a BR-101 e a 262, no trevo da Ceasa, em Cariacica, serão duplicadas pistas em seis quilômetros na região.