

AJ04379

057

# Portos do Estado movimentam 87 milhões de toneladas em 89

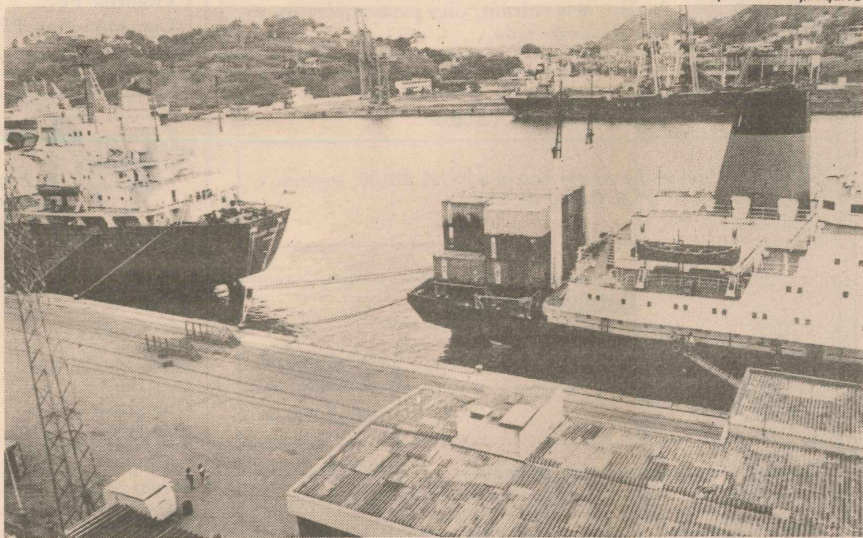
Cyro Denaday/Arquivo

De janeiro a novembro desse ano o complexo portuário capixaba movimentou 87.313.706 toneladas de cargas, num crescimento de 6,2% se comparado ao mesmo período de 88 quando foram movimentadas 82.250.734 toneladas. Essas informações foram divulgadas ontem pela Seção de Análise Operacional (Secope) da Companhia Docas do Espírito Santo (Codesa).

Desse total, 77.229.786 toneladas foram relativas a exportação; 7,4% acima das 71.902.191 toneladas exportadas no mesmo período do ano passado. Já as importações sofreram uma queda de 2,7%, pois nesse ano, até novembro, o volume de cargas ficou em 10.083.920 toneladas, abaixo das 10.348.543 toneladas importadas em igual período de 88.

Mas se no acumulado do ano a movimentação de cargas é positiva, o resultado específico do mês de novembro apresenta uma queda de 10,4% em comparação ao mês anterior. No penúltimo mês do ano foram movimentadas 6.911.008 toneladas, enquanto em outubro tinha sido de 7.709.053 toneladas.

Somente as importações sofreram, em novembro, uma queda de 29,3% sobre o mês anterior, pois foram movimentadas apenas 766.578 toneladas e em outubro esse total tinha chegado a 1.084.542. As exportações tiveram declí-



**Carga e descarga evoluíram 6,2% de janeiro a novembro no Espírito Santo**

nio de 7,2%; foram 6.144.430 toneladas exportadas em novembro contra as 6.624.511 toneladas exportadas em outubro.

A performance negativa de novembro, ocorreu, em parte, por causa da greve dos portuários da Codesa, quando ficaram 10 dias parados, além das chuvas ocorridas nos últimos dias do mês, o que

atrapalhou os trabalhos.

Os portos da Codesa (cais e terminal de cereais de Vitória, cais e terminal de cereais de Capuaba, terminal sistema Roro e o cais de Paul) movimentaram em novembro, 91.703 toneladas de cargas, enquanto que em outubro tinham ficado em 166.633 toneladas, numa redução de 45%.

Carga	Longo curso			Cabotagem			Total		
	1988	1989	Variação %	1988	1989	Variação %	1988	1989	Variação %
Importação	6 794 609	6 891 189	1,1	3 553 934	3 192 731	- 10,2	10 348 543	10 083 920	- 2,7
Exportação	67 348 968	71 983 755	6,9	4 553 223	5 246 031	15,2	71 902 191	77 229 786	7,4
<b>Total</b>	<b>74 143 577</b>	<b>78 874 944</b>	<b>6,4</b>	<b>8 107 157</b>	<b>8 438 762</b>	<b>4,1</b>	<b>82 250 734</b>	<b>87 313 706</b>	<b>6,2</b>