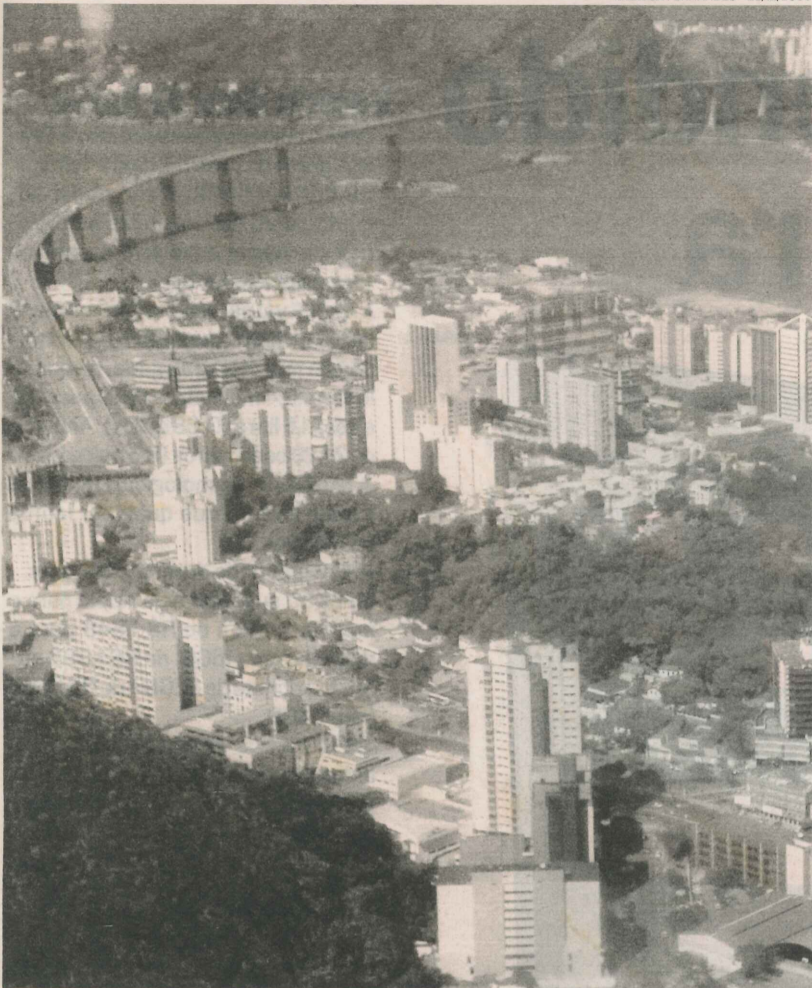


AJ05478

KADIDJA FERNANDES - 26/12/2008



VISTA DE VITÓRIA, município que ficará com 21,640% da fatia repassada

Instituto Jones dos Santos Neves
Biblioteca

Cidades com mais dinheiro do ICMS

No topo do ranking estão Vitória, Serra, Vila Velha e Anchieta. Previsão do Estado é repassar R\$ 1,86 bilhão aos 78 municípios

Beatriz Seixas

A Secretaria de Estado da Fazenda (Sefaz) publicou ontem, no Diário Oficial, o Índice de Participação dos Municípios (IPM) para o exercício 2011, que apontou a lista das cidades que vão receber mais repasse de Imposto sobre Circulação de Mercadorias e Serviços (ICMS).

No topo do ranking estão: Vitória, com 21,640%; seguida da Serra, com 13,654%; Vila Velha, 6,662%; e Anchieta, com 4,643%.

O secretário da Sefaz, Bruno Negris, explica que o Estado divide

entre os 78 municípios 25% do total arrecadado do imposto.

De acordo com ele, a estimativa é de arrecadar R\$ 7,4 bilhões, no próximo ano, o que significa a previsão de repasse de R\$ 1,86 bilhão às 78 prefeituras.

Negris destaca o incremento nos índices para 2011 de alguns municípios, comparado a 2010. "Itapemirim teve um aumento de repasse de 50,28%; Conceição da Barra, 24,30%; Piúma, 15,87%; e Anchieta subiu 14,02%".

Ele justifica que, entre as causas do aumento nesses municípios, estão a produção de petróleo e a expansão no setor de mineração.

Já no ranking dos que vão obter os menores repasses de dinheiro, destacam-se os municípios Bom Jesus do Norte (0,17%), Divino de São Lourenço (0,18%) e Apiacá (0,2%).

O secretário explicou ainda que da fatia que cabe a cada município, 75% são calculados segundo o valor adicionado — que é a diferença entre o total das vendas de mercadorias e serviços tributados pelo ICMS e das compras por empresas no município.

O valor adicionado é baseado nas Declarações de Operações Tributáveis (DOTs) apresentadas pelas empresas.

Os outros 25% que compõem a fatia de cada município vêm de lei estadual, que leva em consideração fatores como área, número de propriedades rurais, produção agropecuária e gestão e consórcio de saúde.

MAIORES ÍNDICES

	MUNICÍPIO	IPM
1º	Vitória	21,640%
2º	Serra	13,654%
3º	Vila Velha	6,662%
4º	Anchieta	4,643%
5º	Cariacica	4,387%
6º	Linhares	4,312%
7º	Aracruz	3,867%
8º	Cachoeiro de Itapemirim	3,215%
9º	Colatina	2,060%
10º	São Mateus	1,781%