

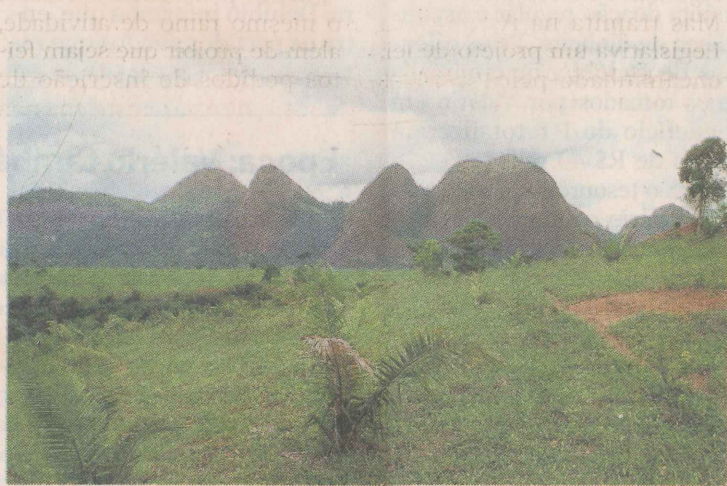
Pólo industrial vira condomínio

A gazeta
17/07/05
p. 27

Dentro do 45 dias a planta urbanística estará pronta para ser mostrada aos empresários

SAMUEL SABINO

NOVA VENÉCIA. Dentro de 45 dias, a área de 37 alqueires de terras que está sendo adquirida pela Prefeitura de Nova Venécia para ser transformada no segundo pólo industrial do município, terá sua planta urbanística concluída para ser apresentada ao empresariado. O prazo foi anunciado ontem pelo Superintendente da Suppin (Superintendência dos Projetos de Polarização Industrial), Francisco Ramaldes, que esteve na cidade para estudar o terreno e iniciar os estudos que serão desenvolvidos pelos consultores Antônio Sérgio Ferreira Mendonça e José



SERVIÇOS. A área do novo pólo terá infra-estrutura. FOTO: SAMUEL SABINO

Antônio do Amaral Filho.

Aprovação. A área de 37 alqueires, escolhida por uma comissão de empresários venecianos e localizada ao lado do atual pólo industrial, está orçada em R\$ 670 mil. O projeto já passou pelas comissões da Câmara de Nova Venécia e deverá ser votado nos

próximos dias.

O prefeito Walter De Prá (PFL) está confiante de que os vereadores aprovarão a compra das terras “porque o granito é a melhor chance de desenvolvimento do município”.

A Suppin fará um estudo para indicar o melhor aproveitamento da área, além de

analisar os recursos necessários e a quantidade de lotes. Depois da estimativa de custos ficar pronta, a idéia do prefeito é ratear esses valores entre os empresários interessados em se instalar no município, já que os lotes não deverão ser vendidos. “Iremos fazer um contrato com prazo de exploração definido” disse o prefeito.

Infraestrutura. Após a confecção da planta urbanística, a Suppin contratará os projetos complementares, como terraplanagem, instalação das redes de água e de energia elétrica e outras obras de infraestrutura.

“Será o condomínio de empresas mais bem planejado do país”, disse o secretário de Rochas Ornamentais da prefeitura, Júlio César Prezotti, afirmando que a ocupação será planejada, garantindo a preservação ambiental.