

REGIONAL

Trecho da BR-262 desmorona

Acostamento e parte da pista da rodovia em Domingos Martins foram destruídos após barranco ceder

DOMINGOS MARTINS – Parte de um barranco cedeu na madrugada de ontem destruindo o acostamento e metade da pista na altura do quilômetro 84 da BR-262, em Domingos Martins. Árvores inteiras de eucalipto foram arrastadas por toneladas de terra que, por pouco, não atingiram uma casa às margens da BR. Um trecho de um quilômetro da pista, no sentido Pedra Azul a Domingos Martins, foi interditado devido aos riscos de novos desmoronamentos causados pela infiltração das águas da chuva por baixo da camada de asfalto.

A Polícia Rodoviária Federal (PRF) sinalizou o local e desviou o trânsito com cones de segurança para a pista lateral, que também é de mão dupla. Mesmo assim, o fluxo de veículos é lento no local.

De acordo com o policial rodoviário federal Pombo Martins, as condições da via pedem muito cuidado do motorista, já que apenas uma pista de cada lado está aberta ao trânsito, considerado intenso devido ao período de férias.

“É preciso muito cuidado e atenção, principalmente à noite, quando a visibilidade é menor”, ressaltou.

Técnicos do Departamento Nacional de Infra-Estrutura de Transporte (Dnit) vistoriaram a obra na manhã de ontem e informaram que o deslizamento comprometeu a estrutura de parte da pista.

Eles não descartaram novos deslizamentos ao longo do trecho, já que a terra ainda está se acomodando devido à grande quantidade de água trazida pelas chuvas que castigaram a região nas duas últimas semanas.

Apesar da situação emergencial e de riscos para os motoristas, não foi estabelecido um prazo para o início das obras de recuperação do trecho da BR-262, que neste período recebe até o dobro do volume normal de veículos.

No final da tarde de ontem, voltou a chover na região serrana, piorando a situação na rodovia. Uma Scania ficou “entupida” na rodovia estadual Sebastião Alves de Lima, que liga Afonso Cláudio à BR-262. Toneladas de terra voltaram a invadir a pista.

A previsão da Polícia Rodoviária Federal, que prestou suporte ao transporte, era de que o amanhã só pudesse ser retirado hoje.



ALEXANDRE DAMAZIO

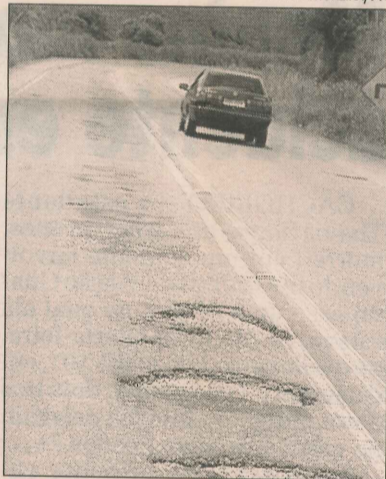
Metade da pista na altura do quilômetro 84 da BR-262 foi interditada e motoristas devem ter cuidado

Rodovias cheias de buracos

Os motoristas que circularem pelas rodovias estaduais e federais devem ficar atentos aos buracos na pista. Em alguns pontos da BR-101, do Km 215 ao Km 235, situados entre os municípios de Ibirapu e Fundão, é necessário ir para o acostamento para desviar dos buracos.

De acordo com o superintendente regional do Departamento Nacional de Infra-Estrutura de Transporte (Dnit), Élio Bahia Souza, um trecho com 20 quilômetros, entre Ibirapu e Timbuí, no município de Fundão, terá as obras de recuperação iniciadas a partir da próxima semana.

“Nesse trecho o revestimento foi feito há seis anos e está descascando. O serviço de conservação das rodovias no Estado ainda não foi concluído por causa



ANTONIO MOREIRA/AT

BR-101 Norte: crateras

das chuvas, mas já temos 60% prontos”, explicou Bahia.

Outros trechos críticos das

rodovias federais que passam no Estado estão entre Rio Novo do Sul e o acesso a Cachoeiro de Itapemirim, na BR-101 Sul, e na BR-262, do Km 15 ao 70, localizados entre o município de Viana e o distrito de Victor Hugo, em Marechal Floriano.

O superintendente ressaltou que se não chover, até o final do mês as obras estarão concluídas.

Já nas rodovias estaduais, o trecho mais crítico é entre o balneário de Nova Almeida, na Serra, e Santa Cruz, em Aracruz, na ES-010.

O diretor-geral do Departamento de Edificações, Rodovias e Transportes do Espírito Santo (Dertes), Eduardo Mannato, disse que os buracos já estão sendo tapados.

Suspensos shows de verão em Anchieta

A Prefeitura de Anchieta decidiu suspender toda a programação de verão para a sede do município. A decisão foi tomada após notificação do Ministério Público e da Justiça de que a festa não poderia mais ser realizada na praça central da cidade.

A programação nos balneários de Iriri, Ubu e Castelhanos continua inalterada. Já os shows programados para a sede foram cancelados. Hoje, por exemplo, estavam programados para o local apresentações das bandas Banho de Lua e Obalauê.

As duas notificações foram emitidas ontem, depois que moradores do centro fizeram denúncias ao Ministério Público. As duas sugerem a mudança de palco para outro local.

A promotora Paula Fernanda Almeida afirma que a área é imprópria e que traz transtornos. Já o juiz substituto Jorge Henrique Valle dos Santos argumenta que os eventos impedem a passagem de veículos de resgate e de segurança e teme alguma tragédia.

De acordo com a secretária de Turismo, Isabel Frade, não há outra área que possa ser utilizada pelo poder público para a realização das atividades.

“No começo do ano chegamos a realizar shows na Praça São Pedro, mas a população local reclamou e optamos por mudar para o centro”, disse a secretária. No local foi realizado o show do cantor Latino, que reuniu público de quase 10 mil pessoas.

Prefeitura tira placa de praia em Piúma

A Prefeitura de Piúma retirou ontem a placa que indicava que o meio da principal praia do município, a praia central, estava próprio para banho. De acordo com o site do Instituto Estadual de Meio Ambiente e Recursos Hídricos (Iema), o local estaria impróprio para banho.

A prefeitura informou que, apesar da indicação do Iema de que o local está impróprio para banho, as águas da região podem não oferecer riscos de contaminação. A cidade está lotada de turistas.

De acordo com o site do Iema, a placa que indica condições próprias para banho está em frente à rua da escola de pesca do município. Apenas esses dois pontos são analisados pelo órgão.

As análises são relativas a amostras de água colhidas entre os dias 21 de novembro e 3 deste mês.