

PRODUÇÃO INDUSTRIAL –Abril/2016

Em abril de 2016, a produção industrial sofreu redução de -1,4% no território capixaba frente a março do mesmo ano, na série livre dos efeitos sazonais. Na comparação contra abril de 2015, o setor recuou -21,9%.

De acordo com dados da Pesquisa Industrial Mensal – Produção Física (PIM-PF)¹ elaborada pelo Instituto Brasileiro de Geografia e Estatística (IBGE), em abril de 2016 a produção industrial recuou -1,4% no território capixaba frente a março do mesmo ano, na série livre dos efeitos sazonais, resultado inferior ao registrado pelo conjunto do país (+0,1%). Na abertura do segundo trimestre de 2016, ainda na série com ajuste sazonal, o índice de média móvel trimestral do Espírito Santo registrou variação negativa acompanhando a trajetória da indústria nacional (Tabela 1, Gráfico 1 e Gráfico 5).

Em abril de 2016, na comparação contra igual mês do ano anterior, a indústria apresentou queda de -21,9% na produção no Espírito Santo com quatro das cinco atividades pesquisadas com queda na produção. Esse recuo teve forte influência sobretudo pelo desempenho negativo da *Indústria Extrativa* (-33,2%). Vale

mencionar, pelo sexto mês consecutivo, que este resultado ainda é reflexo da interrupção da produção nas usinas de pelotização da Samarco. As atividades de *Fabricação de celulose, papel e produtos de papel* (-12,3%), *Fabricação de produtos de minerais não metálicos* (-5,6%) e *Metalurgia* (-3,8%) também apresentaram recuo. Por outro lado, houve leve avanço na produção de carnes de bovinos frescas ou refrigeradas e massas alimentícias secas no setor de *Fabricação de produtos alimentícios* (+0,2%) (Tabela 2, Gráfico 2 e Gráfico 4).

No acumulado do ano, a indústria capixaba apresentou recuo de -22,3%, sendo esse o pior resultado dentre as regiões pesquisadas. Apenas a atividade de *Fabricação de produtos alimentícios* (+8,7%) apresentou resultado positivo nessa base de comparação (Tabela 2, Gráfico 3 e Gráfico 4).

¹ IBGE – INSTITUTO BRASILEIRO DE GEOGRAFIA E ESTATÍSTICA. Indicadores IBGE. Pesquisa Industrial Mensal – Produção Física, março de 2016.

Tabela 1 – Indicadores Regionais da Indústria

Abril de 2016

Local	Taxa de Variação (%)			
	Com Ajuste Sazonal	Sem Ajuste Sazonal		
		abril 16 / março 16	abril 16 / abril 15	Acumulado janeiro-abril 16 (1)
Brasil	0,1	-7,2	-10,5	-9,6
Nordeste	-1,3	-2,7	-4,0	-2,6
Amazonas	-13,5	-21,3	-21,7	-18,1
Pará	-0,5	8,2	10,1	4,1
Ceará	-2,1	-0,6	-6,7	-9,3
Pernambuco	10,2	-7,9	-22,1	-11,1
Bahia	-2,5	-1,1	2,4	-2,2
Minas Gerais	2,4	-4,1	-10,1	-8,3
Espírito Santo	-1,4	-21,9	-22,3	-8,6
Rio de Janeiro	0,7	-9,5	-9,9	-8,5
São Paulo	2,6	-2,6	-11,0	-12,2
Paraná	-0,5	-7,5	-8,4	-9,3
Santa Catarina	-2,2	-5,9	-8,0	-8,5
Rio Grande do Sul	-3,6	-7,5	-6,9	-10,9
Goiás	0,8	-5,5	-8,4	-2,9
Mato Grosso	-	2,0	5,3	3,6

Fonte: Pesquisa Industrial Mensal - Produção Física - PIM-PF/IBGE

Elaboração: Coordenação de Estudos Econômicos - CEE/IJSN

(1) Base: igual período anterior

Tabela 2 – Produção Industrial (Espírito Santo e Brasil)

Abril de 2016

Atividades	Taxa de Variação (%)		
	Sem Ajuste Sazonal		
	abril 16 / abril 15	Acumulado Janeiro - abril 16 (1)	Acumulado 12 meses (1)
Brasil			
Indústria Geral	-7,2	-10,5	-9,6
Indústria Extrativa	-15,7	-15,0	-4,6
Indústria de Transformação	-5,8	-9,8	-10,3
Espírito Santo			
Indústria Geral	-21,9	-22,3	-8,6
Indústria Extrativa	-33,2	-35,9	-14,3
Indústria de Transformação	-5,6	-1,8	-0,5
Fabricação de produtos alimentícios	0,2	8,7	-0,4
Fabricação de celulose, papel e produtos de papel	-12,3	-8,9	-4,0
Fabricação de produtos de minerais não metálicos	-5,6	-1,3	-0,6
Metalurgia	-3,8	-3,2	2,2

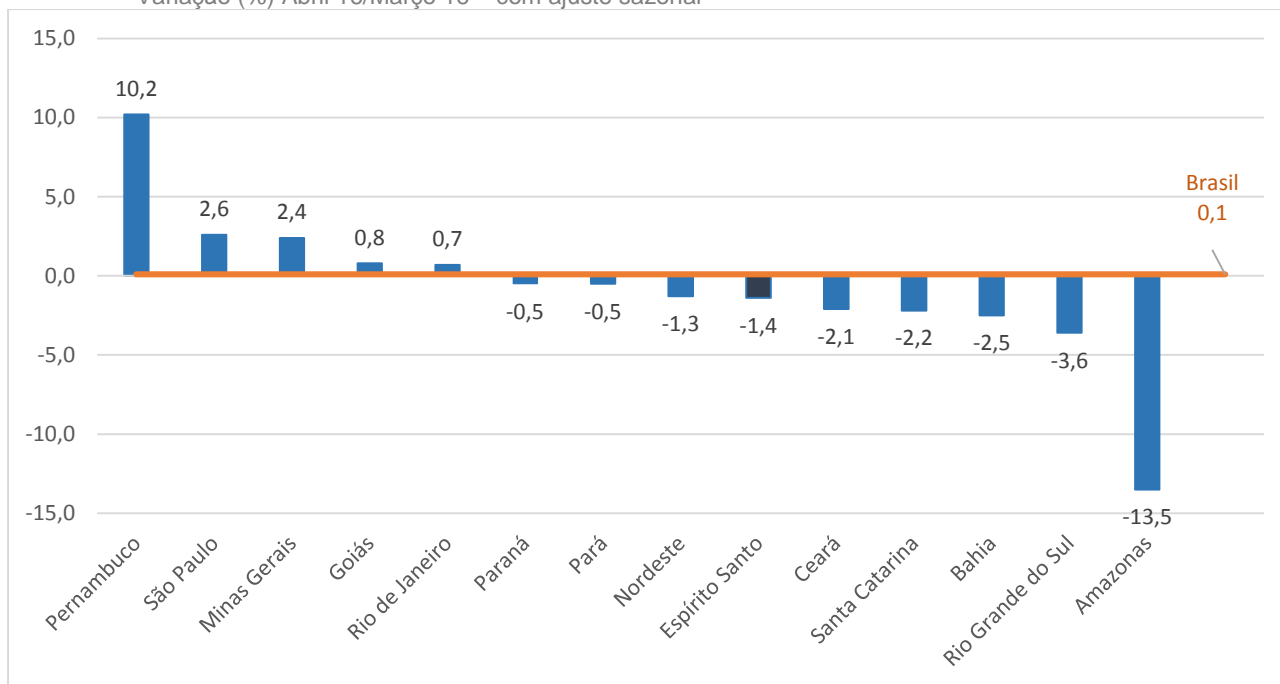
Fonte: Pesquisa Industrial Mensal - Produção Física - PIM-PF/IBGE

Elaboração: Coordenação de Estudos Econômicos - CEE/IJSN

(1) Base: igual período anterior.

Gráfico 1 – Produção Industrial – Brasil e Unidades da Federação

Variação (%) Abril 16/Março 16 – com ajuste sazonal

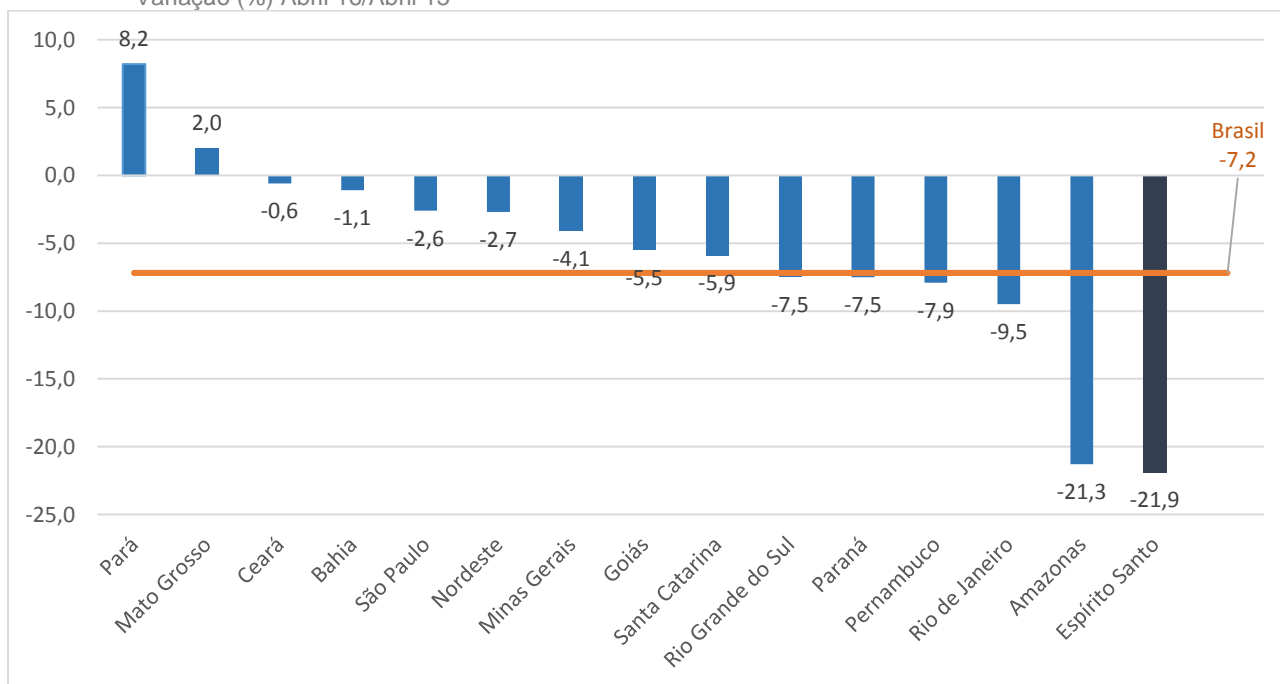


Fonte: Pesquisa Industrial Mensal - Produção Física - PIM-PF/IBGE

Elaboração: Coordenação de Estudos Econômicos - CEE/IJSN

Gráfico 2 – Produção Industrial – Brasil e Unidades da Federação

Variação (%) Abril 16/Abril 15

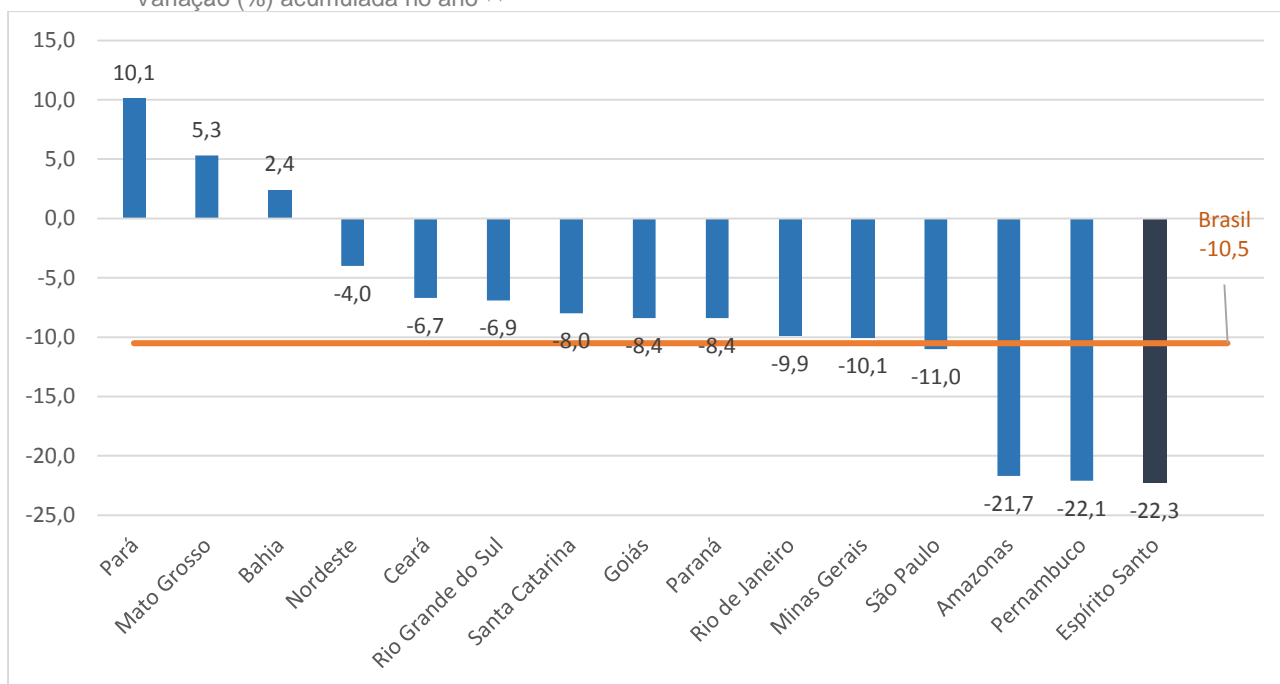


Fonte: Pesquisa Industrial Mensal - Produção Física - PIM-PF/IBGE

Elaboração: Coordenação de Estudos Econômicos - CEE/IJSN

Gráfico 3 – Produção Industrial – Brasil e Unidades da Federação

Variação (%) acumulada no ano ⁽¹⁾



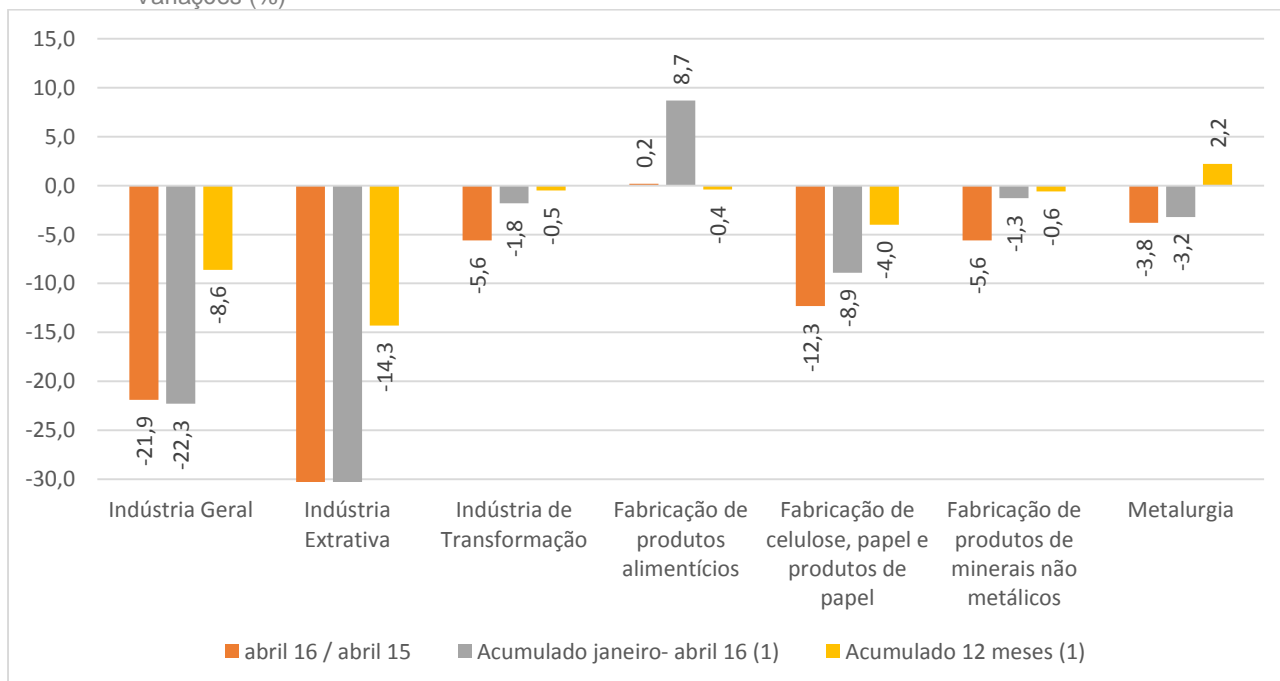
Fonte: Pesquisa Industrial Mensal - Produção Física - PIM-PF/IBGE

Elaboração: Coordenação de Estudos Econômicos - CEE/IJSN

(1) Base: igual período anterior

Gráfico 4 – Produção Industrial por Atividades - Espírito Santo

Variações (%)



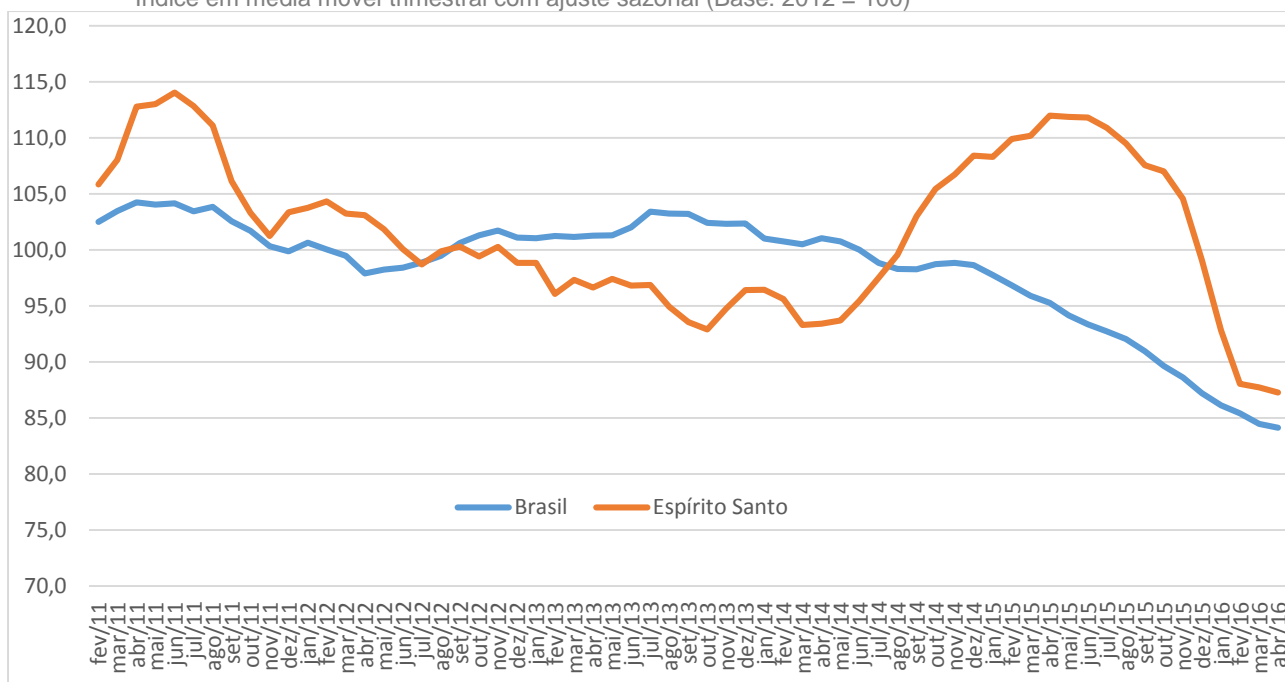
Fonte: Pesquisa Industrial Mensal - Produção Física - PIM-PF/IBGE

Elaboração: Coordenação de Estudos Econômicos - CEE/IJSN

(1) Base: igual período anterior

Gráfico 5 – Produção Industrial – Brasil e Espírito Santo

Índice em média móvel trimestral com ajuste sazonal (Base: 2012 = 100)



Fonte: Pesquisa Industrial Mensal - Produção Física - PIM-PF/IBGE

Elaboração: Coordenação de Estudos Econômicos - CEE/IJSN

Coordenação Geral

Andrezza Rosalém Vieira
Diretora Presidente

Ana Carolina Giuberti
Diretora de Estudos e Pesquisas

Coordenação

Victor Nunes Toscano
Coordenação de Estudos Econômicos - CEE

Elaboração

Iago Ribeiro
Coordenação de Estudos Econômicos - CEE

Revisão

Ana Maria Alvarenga Taveira
Coordenação de Estudos Econômicos - CEE