

SERVIÇOS – Abril/2016

Em abril de 2016, o volume do setor de serviços¹ no Espírito Santo recuou -7,6% na comparação interanual, enquanto a receita nominal caiu -5,0% nessa mesma base de comparação.

De acordo com a Pesquisa Mensal de Serviços divulgada pelo Instituto Brasileiro de Geografia e Estatística (PMS-IBGE), em abril de 2016, o volume do setor de serviços no Espírito Santo caiu -7,6% em comparação ao mesmo período do ano anterior. Todos os segmentos do setor apresentaram queda, sendo que as maiores foram verificadas nos segmentos *Profissionais, administrativos e complementares* (-28,5%), *Outros serviços*² (-25,9%) e *Famílias* (-11,2%). No Brasil, o volume do setor de serviços apresentou variação negativa (-4,5%), com queda em todos os segmentos do setor. As maiores retrações foram verificadas nos segmentos *Transportes, serviços auxiliares aos transportes e correio* (-6,5%) e *Profissionais, administrativos e complementares* (-5,4%) (Tabela 1 e Gráfico 1).

Quando analisado o desempenho do volume de serviços acumulado no ano em relação às demais Unidades da Federação (UFs), o Espírito Santo apresentou queda de -7,3%, o oitavo pior resultado entre as UFs neste mês. Em nível nacional, o volume de serviços apresentou retração de -4,9% (Gráfico 3).

No Espírito Santo, a receita nominal de serviços também caiu na comparação interanual (-5,0%). O único

segmento que apresentou expansão foi *Transportes, serviços auxiliares aos transportes e correio* (+2,7%). Nos demais, verificou-se queda, sendo que a maior ocorreu no segmento *Profissionais, administrativos e complementares* (-24,1%) seguido do segmento *Outros serviços* (-20,7%). No Brasil a variação da receita nominal foi positiva (+0,4%) (Tabela 2 e Gráfico 2).

Na variação acumulada no ano, a receita nominal de serviços no Espírito Santo registrou desempenho negativo, com retração de -4,0%. Esse resultado representou a sexta maior variação negativa no ranking entre as UFs, ficando o estado abaixo da média nacional (+0,5%) (Gráfico 4).

Na variação acumulada em 12 meses, o desempenho do setor de serviços no Espírito Santo também não foi positivo. Foi verificada retração no volume do setor (-6,7%) nesta base de comparação. A receita nominal também caiu -2,8%, tal como no levantamento anterior, correspondendo ao pior resultado da série iniciada em dezembro de 2012. Já no Brasil foi registrada expansão de +0,6% da receita nominal nesta base de comparação (Gráfico 2 e 5).

¹ O IBGE a partir do mês de outubro de 2015 passou a divulgar a série de volume de serviços com intuito de fornecer informações sobre o desempenho real do setor, ou seja, sem a influência dos preços sobre a atividade. A metodologia do indicador pode ser encontrada em: <http://migre.me/s9nKA>

² Este segmento é composto por diversas atividades como Hotéis e similares; Intermediação na compra, venda e aluguel de imóveis; Manutenção e reparação de veículos automotores entre outros. A listagem completa se encontra em: <http://migre.me/s9nXB>

Tabela 1 – Volume de serviços – Brasil e Espírito Santo

Variação percentual (%) - Abril de 2016

Variáveis	Interanual ⁽¹⁾	Acumulada no ano ⁽¹⁾	Acumulada 12 meses ⁽¹⁾
Brasil			
Total	↓ -4,5	↓ -4,9	↓ -4,6
Famílias	↓ -3,0	↓ -3,1	↓ -5,0
Informação e comunicação	↓ -3,0	↓ -4,0	↓ -2,1
Profissionais, administrativos e complementares	↓ -5,4	↓ -6,4	↓ -5,8
Transportes, serviços auxiliares aos transportes e correio	↓ -6,5	↓ -5,5	↓ -6,1
Outros	↓ -3,3	↓ -3,6	↓ -7,9
Espírito Santo			
Total	↓ -7,6	↓ -7,3	↓ -6,7
Famílias	↓ -11,2	↓ -8,0	↓ -6,0
Informação e comunicação	↓ -1,1	↑ 3,2	↑ 1,5
Profissionais, administrativos e complementares	↓ -28,5	↓ -13,9	↓ -7,4
Transportes, serviços auxiliares aos transportes e correio	↓ -2,3	↓ -11,1	↓ -10,9
Outros	↓ -25,9	↓ -25,7	↓ -23,4

Fonte: Pesquisa Mensal de Serviços - PMS/IBGE

Elaboração: Coordenação de Estudos Econômicos - CEE/IJSN

(1) Base: igual período anterior

Tabela 2 – Receita nominal de serviços – Brasil e Espírito Santo

Variação percentual (%) - Abril de 2016

Variáveis	Interanual ⁽¹⁾	Acumulada no ano ⁽¹⁾	Acumulada 12 meses ⁽¹⁾
Brasil			
Total	↑ 0,4	↑ 0,5	↑ 0,6
Famílias	↑ 3,3	↑ 3,2	↑ 1,1
Informação e comunicação	↑ 0,0	↓ -1,0	↓ -0,5
Profissionais, administrativos e complementares	↑ 1,1	↑ 0,4	↑ 1,3
Transportes, serviços auxiliares aos transportes e correio	↓ -0,9	↑ 0,8	↑ 1,3
Outros	↑ 3,8	↑ 3,8	↓ -0,3
Espírito Santo			
Total	↓ -5,0	↓ -4,0	↓ -2,8
Famílias	↓ -4,1	↓ -0,2	↑ 1,5
Informação e comunicação	↓ -1,9	↑ 2,0	↓ -0,5
Profissionais, administrativos e complementares	↓ -24,1	↓ -7,7	↓ -0,2
Transportes, serviços auxiliares aos transportes e correio	↑ 2,7	↓ -4,6	↓ -4,0
Outros	↓ -20,7	↓ -19,9	↓ -17,1

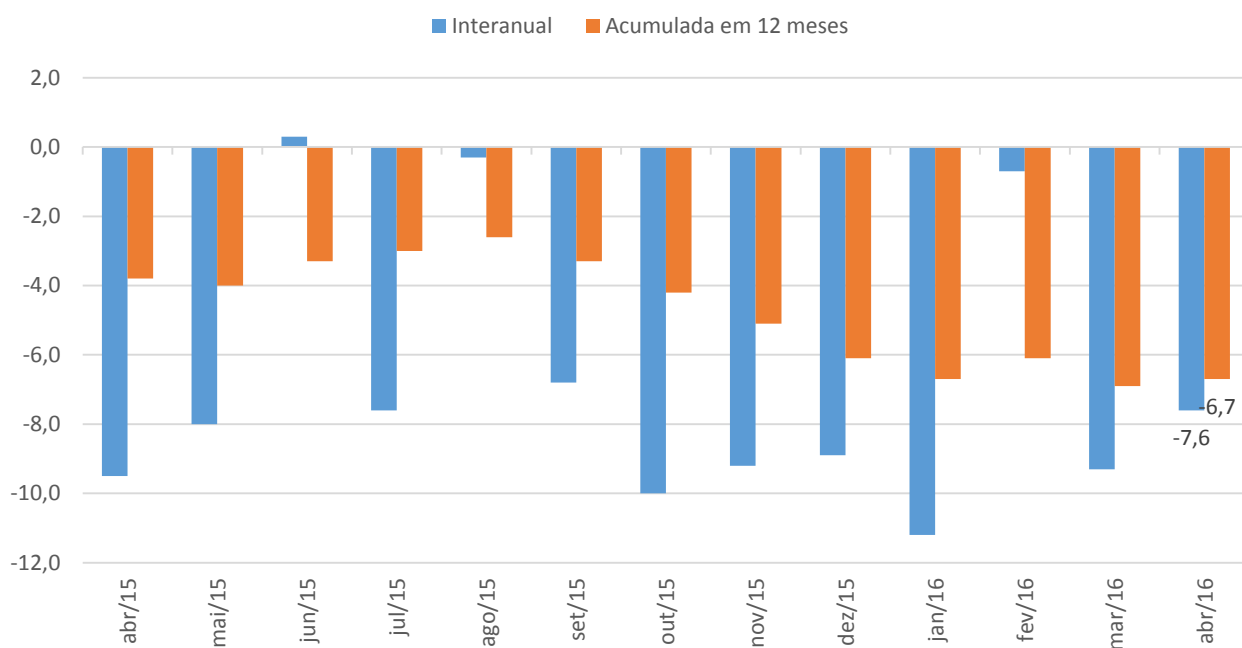
Fonte: Pesquisa Mensal de Serviços - PMS/IBGE

Elaboração: Coordenação de Estudos Econômicos - CEE/IJSN

(1) Base: igual período anterior

Gráfico 1 - Volume de serviços – Espírito Santo

Variação percentual interanual e acumulada em 12 meses

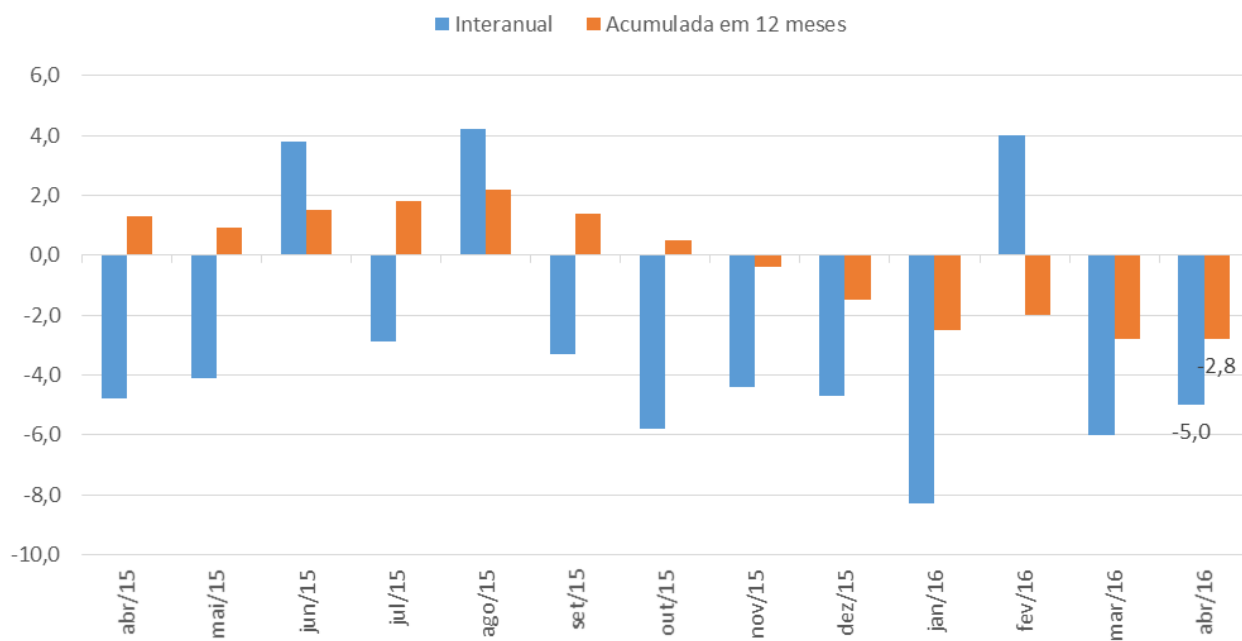


Fonte: Pesquisa Mensal de Serviços - PMS/IBGE

Elaboração: Coordenação de Estudos Econômicos - CEE/IJSN

Gráfico 2 - Receita nominal de serviços – Espírito Santo

Variação percentual interanual e acumulada em 12 meses

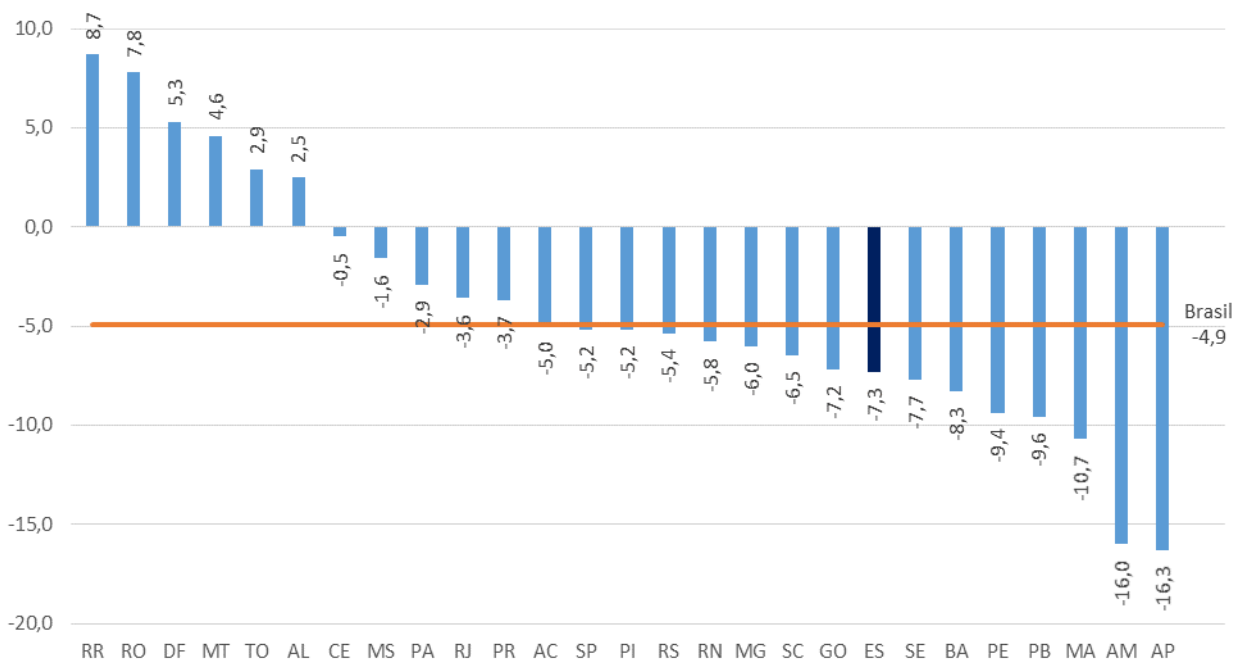


Fonte: Pesquisa Mensal de Serviços - PMS/IBGE

Elaboração: Coordenação de Estudos Econômicos - CEE/IJSN

Gráfico 3 Ranking do desempenho do setor de serviços – Volume

Varição acumulada no ano do volume - base: igual período do ano anterior

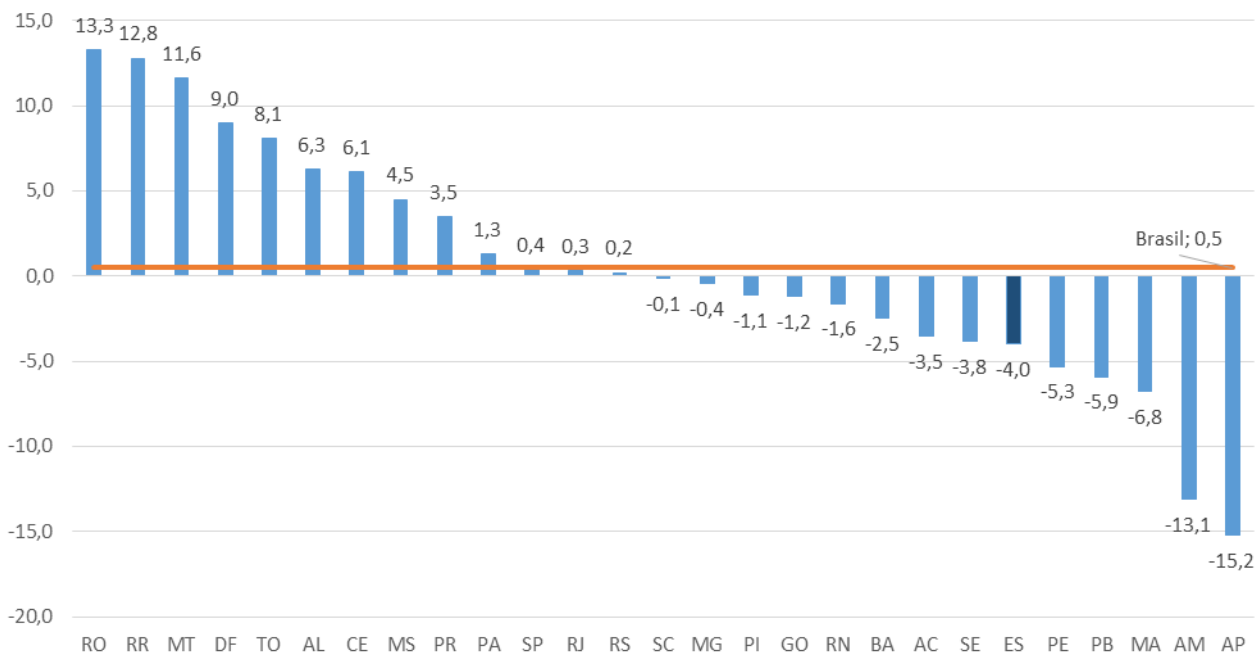


Fonte: Pesquisa Mensal de Serviços - PMS/IBGE

Elaboração: Coordenação de Estudos Econômicos - CEE/IJSN

Gráfico 4 – Ranking do desempenho do setor de serviços – Receita nominal

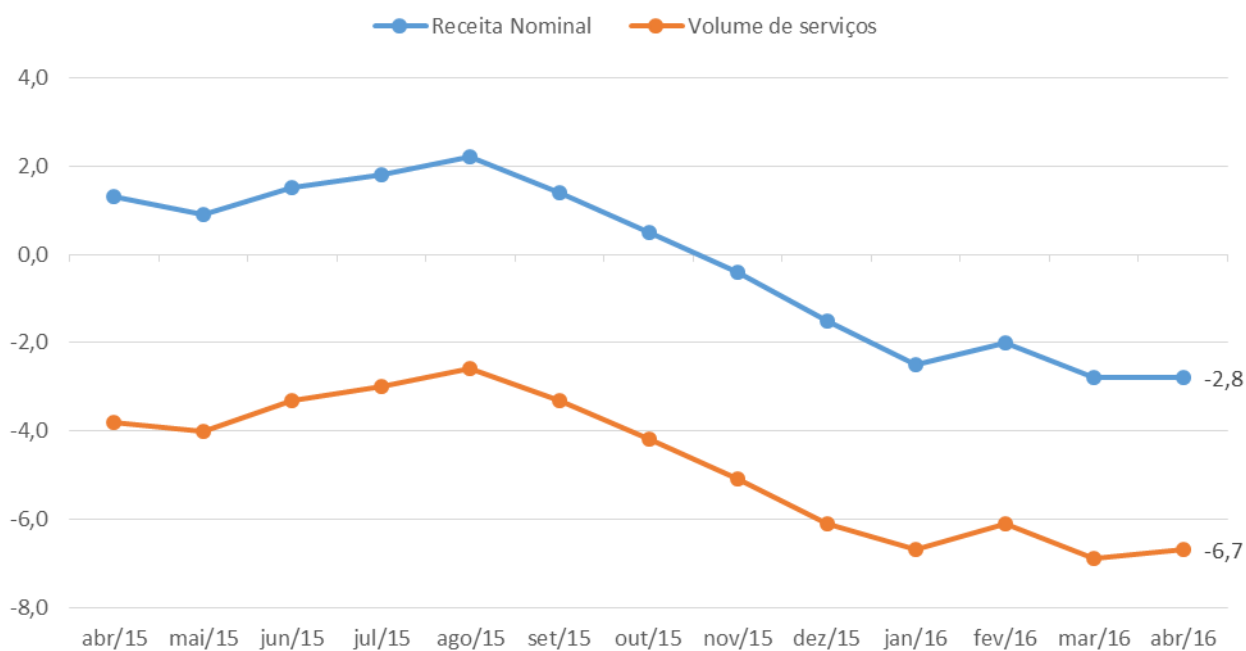
Varição acumulada no ano da receita nominal- base: igual período do ano anterior



Fonte: Pesquisa Mensal de Serviços - PMS/IBGE

Elaboração: Coordenação de Estudos Econômicos - CEE/IJSN

Gráfico 5 – Variação acumulada em 12 meses da receita nominal e do volume de serviços
 % - base: igual período do ano anterior



Fonte: Pesquisa Mensal de Serviços - PMS/IBGE

Elaboração: Coordenação de Estudos Econômicos - CEE/IJSN

Coordenação Geral

Andrezza Rosalém Vieira
 Diretora Presidente

Ana Carolina Giuberti
 Diretora de Estudos e Pesquisas

Coordenação

Victor Nunes Toscano
 Coordenação de Estudos Econômicos - CEE

Elaboração

Ana Maria Alvarenga Taveira
 Coordenação de Estudos Econômicos - CEE

Revisão

Estefania Ribeiro da Silva
 Coordenação de Estudos Econômicos - CEE