

PRODUÇÃO INDUSTRIAL – Maio/2016

Em maio de 2016, a produção industrial avançou +3,8% no Espírito Santo frente a abril do mesmo ano, na série livre dos efeitos sazonais. Na comparação contra maio de 2015, o setor registrou queda de -18,9%.

De acordo com dados da Pesquisa Industrial Mensal – Produção Física (PIM-PF)¹ elaborada pelo Instituto Brasileiro de Geografia e Estatística (IBGE), em maio de 2016 a produção industrial registrou avanço no território capixaba frente a abril do mesmo ano, na série livre dos efeitos sazonais, o terceiro melhor desempenho entre as regiões consideradas na pesquisa. Na passagem dos trimestres encerrados em abril e maio de 2016, ainda na série com ajuste sazonal, o índice de média móvel trimestral do Espírito Santo registrou variação positiva acompanhando a trajetória da indústria nacional (Tabela 1, Gráfico 1 e Gráfico 6).

Na comparação contra igual mês do ano anterior, a indústria apresentou queda de -18,9% na produção no Espírito Santo, explicada sobretudo pelo desempenho negativo da *Indústria Extrativa* (-31,0%). Vale mencionar que este resultado ainda é o reflexo do rompimento da barragem de rejeitos em Mariana (MG) e a consequente interrupção da produção de minério de ferro sintetizado ou pelotizado nas usinas de da Samarco no estado. A produção de petróleo e gás natural, por sua vez, apresentou crescimento no período². A indústria de *Fabricação de produtos de minerais não*

metálicos (-7,9%) destacou-se também negativamente, principalmente, pela menor produção de cimentos “Portland”, granito talhado, serrado ou trabalhado e massa de concreto preparada para construção. Os setores de *Fabricação de celulose, papel e produtos de papel* (-0,8%) e *Metalurgia* (-0,7%) registraram variações negativas menos intensas. Por outro lado, houve avanços na produção de açúcar cristal, carnes de bovinos frescas ou refrigeradas e congeladas, massas alimentícias secas e refrescos, sucos ou néctares de frutas no setor de *Fabricação de produtos alimentícios* (+9,3%). (Tabela 2, Gráfico 2 e Gráfico 4).

No fechamento dos primeiros cinco meses do ano, em comparação com igual período de 2015, a indústria capixaba apresentou recuo de -21,6%, a maior queda entre as regiões consideradas na pesquisa. A influência positiva ficou por conta do setor de *Fabricação de produtos alimentícios* (+8,8%), enquanto que *Indústria Extrativa* (-34,9%) e os setores de *Fabricação de celulose, papel e produtos de papel* (-7,2%), *Fabricação de produtos de minerais não metálicos* (-2,8%) e *Metalurgia* (-2,7%) registram queda na produção. No acumulado em 12 meses o setor recuou -11,2% (Tabela 2, Gráfico 3, Gráfico 4 e Gráfico 5).

¹ IBGE – INSTITUTO BRASILEIRO DE GEOGRAFIA E ESTATÍSTICA. Indicadores IBGE. Pesquisa Industrial Mensal – Produção Física, maio de 2016.

² ANP – AGÊNCIA NACIONAL DO PETRÓLEO, GÁS NATURAL E BIOCOMBUSTÍVEIS. Dados estatísticos mensais: Produção de petróleo e gás natural. Disponível em < www.anp.gov.br >, acesso em 08/07/2016.

Tabela 1 – Indicadores Regionais da Indústria
Maio de 2016

Local	Taxa de Variação (%)			
	Com Ajuste Sazonal	Sem Ajuste Sazonal		
		maio 16 / abril 16	maio 16 / maio 15	Acumulado janeiro-maio 16 (1)
Brasil	0,0	-7,8	-9,8	-9,5
Nordeste	1,6	0,3	-3,2	-2,3
Amazonas	16,2	-6,3	-18,8	-17,5
Pará	-1,9	7,8	9,6	4,7
Ceará	1,4	-2,3	-5,8	-8,5
Pernambuco	-1,1	-3,8	-18,7	-10,4
Bahia	-0,3	-2,9	1,2	-2,0
Minas Gerais	-0,9	-7,2	-9,4	-8,3
Espírito Santo	3,8	-18,9	-21,6	-11,2
Rio de Janeiro	-0,1	-7,6	-9,5	-9,1
São Paulo	-1,6	-5,8	-9,8	-11,5
Paraná	-3,5	-11,0	-8,9	-9,4
Santa Catarina	0,1	-6,2	-7,3	-8,0
Rio Grande do Sul	4,4	-3,6	-6,2	-10,2
Goiás	-2,3	-8,5	-8,1	-2,9
Mato Grosso	-	14,6	7,4	5,5

Fonte: Pesquisa Industrial Mensal - Produção Física - PIM-PF/IBGE

Elaboração: Coordenação de Estudos Econômicos - CEE/IJSN

(1) Base: igual período anterior

Tabela 2 – Produção Industrial (Espírito Santo e Brasil)
Maio de 2016

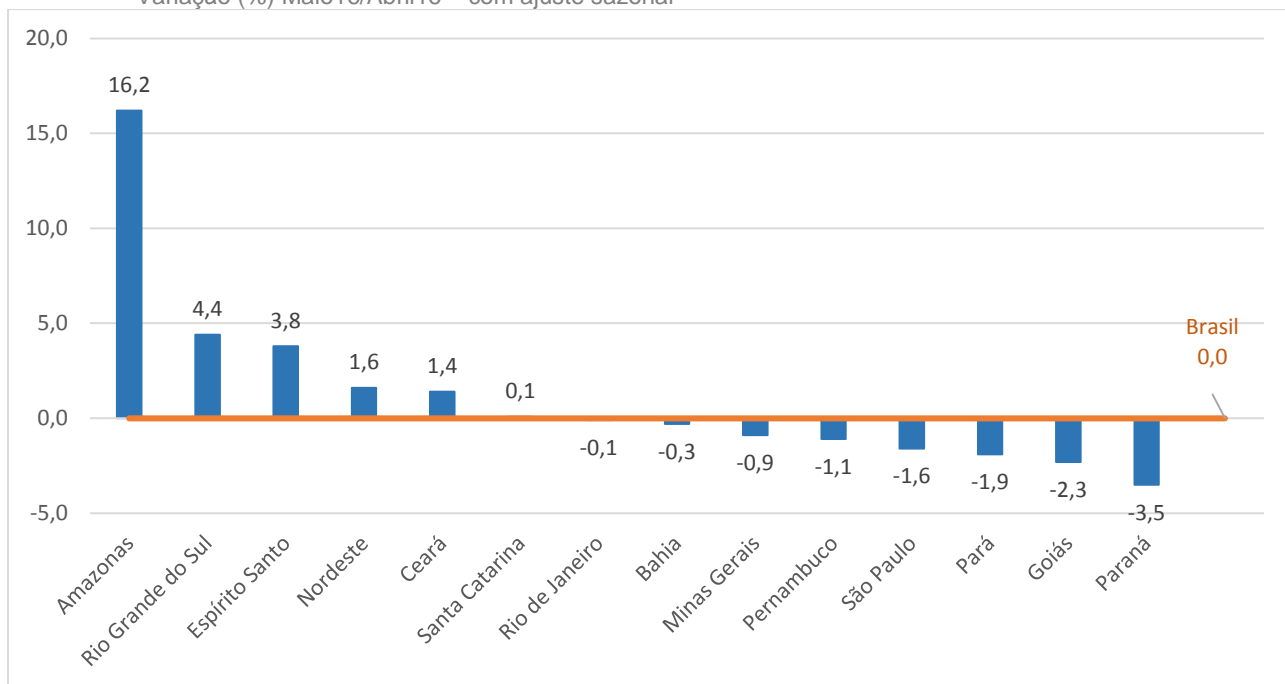
Atividades	Taxa de Variação (%)		
	Sem Ajuste Sazonal		
	maio 16 / maio 15	Acumulado Janeiro - maio 16 (1)	Acumulado 12 meses (1)
Brasil			
Indústria Geral	-7,8	-9,8	-9,5
Indústria Extrativa	-11,9	-14,4	-6,2
Indústria de Transformação	-7,1	-9,2	-10,0
Espírito Santo			
Indústria Geral	-18,9	-21,6	-11,2
Indústria Extrativa	-31,0	-34,9	-17,9
Indústria de Transformação	-0,9	-1,7	-1,4
Fabricação de produtos alimentícios	9,3	8,8	1,2
Fabricação de celulose, papel e produtos de papel	-0,8	-7,2	-5,5
Fabricação de produtos de minerais não metálicos	-7,9	-2,8	-1,2
Metalurgia	-0,7	-2,7	-0,1

Fonte: Pesquisa Industrial Mensal - Produção Física - PIM-PF/IBGE

Elaboração: Coordenação de Estudos Econômicos - CEE/IJSN

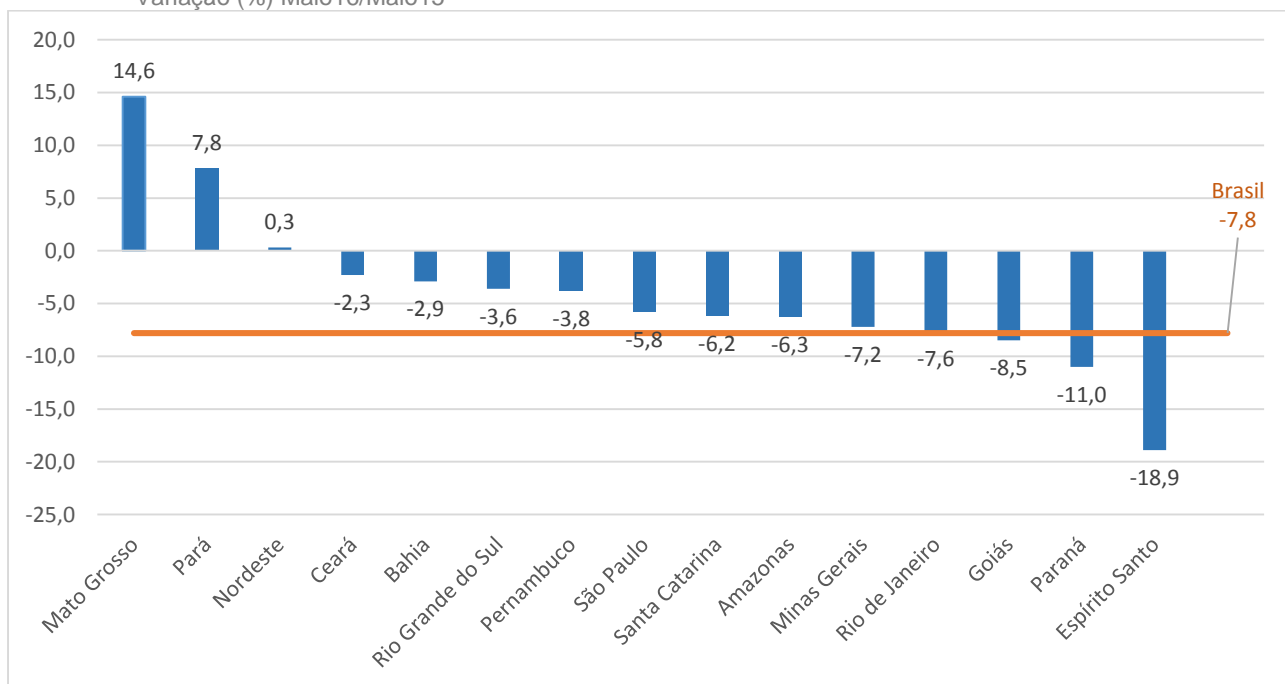
(1) Base: igual período anterior.

Gráfico 1 – Produção Industrial – Brasil e Unidades da Federação
 Variação (%) Maio16/Abril16 – com ajuste sazonal



Fonte: Pesquisa Industrial Mensal - Produção Física - PIM-PF/IBGE
 Elaboração: Coordenação de Estudos Econômicos - CEE/IJSN

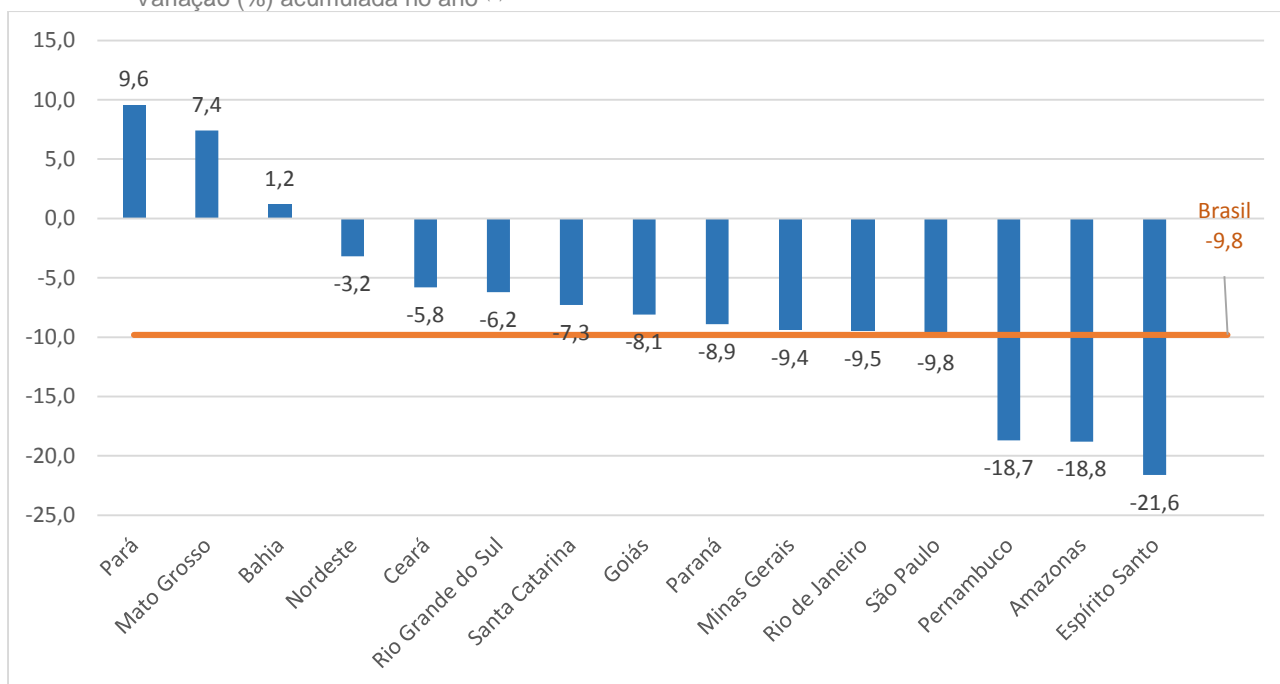
Gráfico 2 – Produção Industrial – Brasil e Unidades da Federação
 Variação (%) Maio16/Maio15



Fonte: Pesquisa Industrial Mensal - Produção Física - PIM-PF/IBGE
 Elaboração: Coordenação de Estudos Econômicos - CEE/IJSN

Gráfico 3 – Produção Industrial – Brasil e Unidades da Federação

Variação (%) acumulada no ano ⁽¹⁾



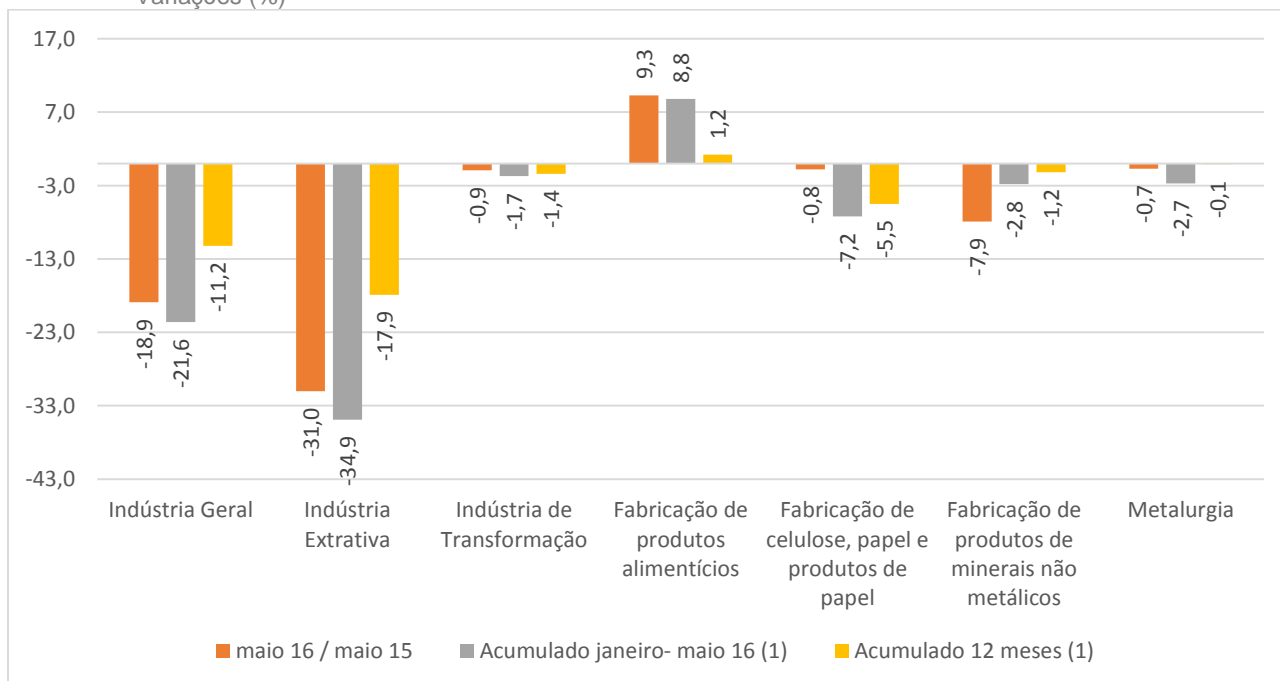
Fonte: Pesquisa Industrial Mensal - Produção Física - PIM-PF/IBGE

Elaboração: Coordenação de Estudos Econômicos - CEE/IJSN

(1) Base: igual período anterior

Gráfico 4 – Produção Industrial por Atividades - Espírito Santo

Variações (%)



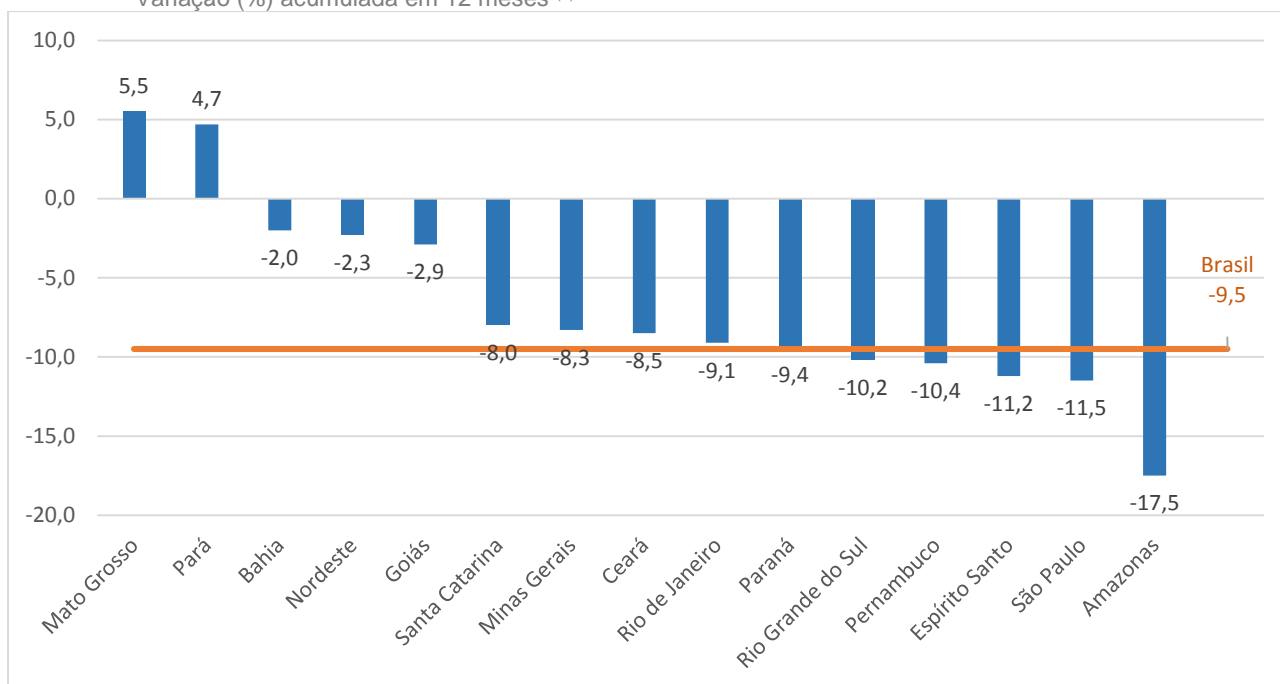
Fonte: Pesquisa Industrial Mensal - Produção Física - PIM-PF/IBGE

Elaboração: Coordenação de Estudos Econômicos - CEE/IJSN

(1) Base: igual período anterior

Gráfico 5 – Produção Industrial – Brasil e Unidades da Federação

Variação (%) acumulada em 12 meses ⁽¹⁾



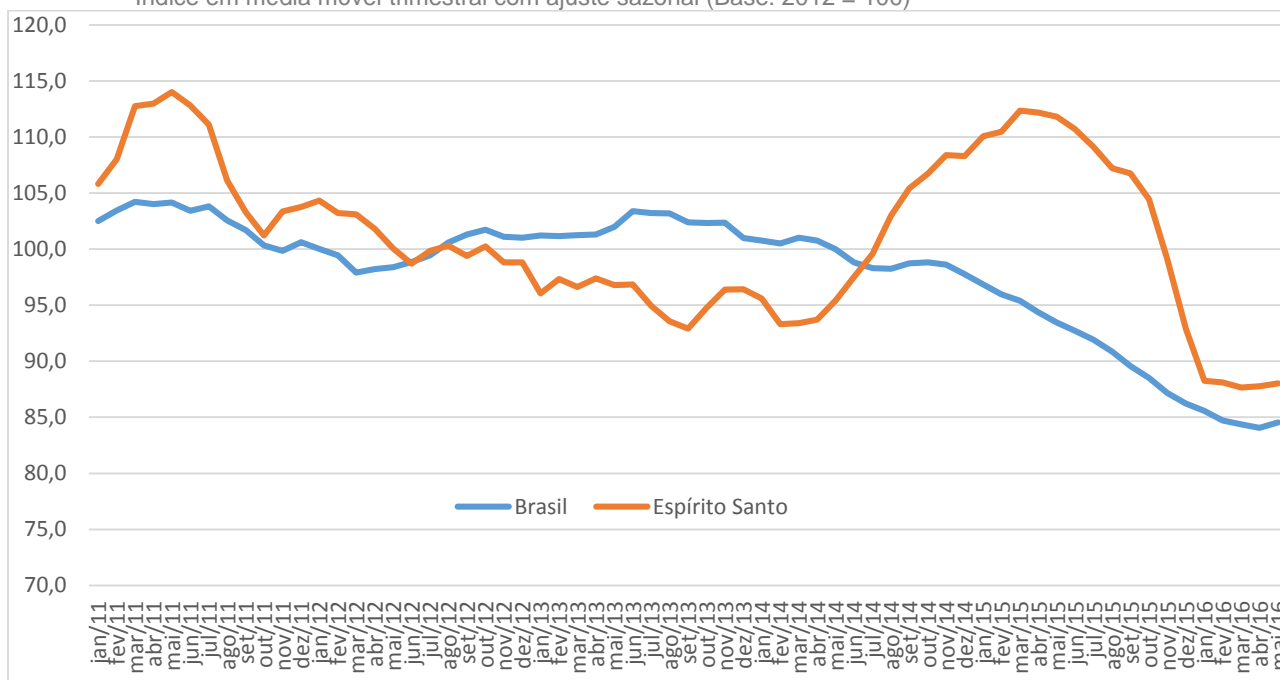
Fonte: Pesquisa Industrial Mensal - Produção Física - PIM-PF/IBGE

Elaboração: Coordenação de Estudos Econômicos - CEE/IJSN

(1) Base: igual período anterior

Gráfico 6 – Produção Industrial – Brasil e Espírito Santo

Índice em média móvel trimestral com ajuste sazonal (Base: 2012 = 100)



Fonte: Pesquisa Industrial Mensal - Produção Física - PIM-PF/IBGE

Elaboração: Coordenação de Estudos Econômicos - CEE/IJSN

Coordenação Geral

Andrezza Rosalém Vieira
Diretora Presidente

Ana Carolina Giuberti
Diretora de Estudos e Pesquisas

Coordenação

Victor Nunes Toscano
Coordenação de Estudos Econômicos - CEE

Elaboração

Gustavo Ribeiro
Coordenação de Estudos Econômicos - CEE

Revisão

Edna Morais Tresinari
Coordenação de Estudos Econômicos - CEE