

**Economia**

# Estado tem 78 quilômetros de estradas perfeitas

**Estudo que avaliou 1.505 quilômetros de estradas e apontou que somente 5,2% da malha avaliada está em ótimas condições**

Fernando Mendes

Apenas 5,2% da malha rodoviária do Espírito Santo está em ótimas condições, segundo pesquisa da Confederação Nacional dos Transportes (CNT) divulgada ontem. O Estado também aparece em 14º lugar no ranking dos que apresentam as piores rodovias do Brasil.

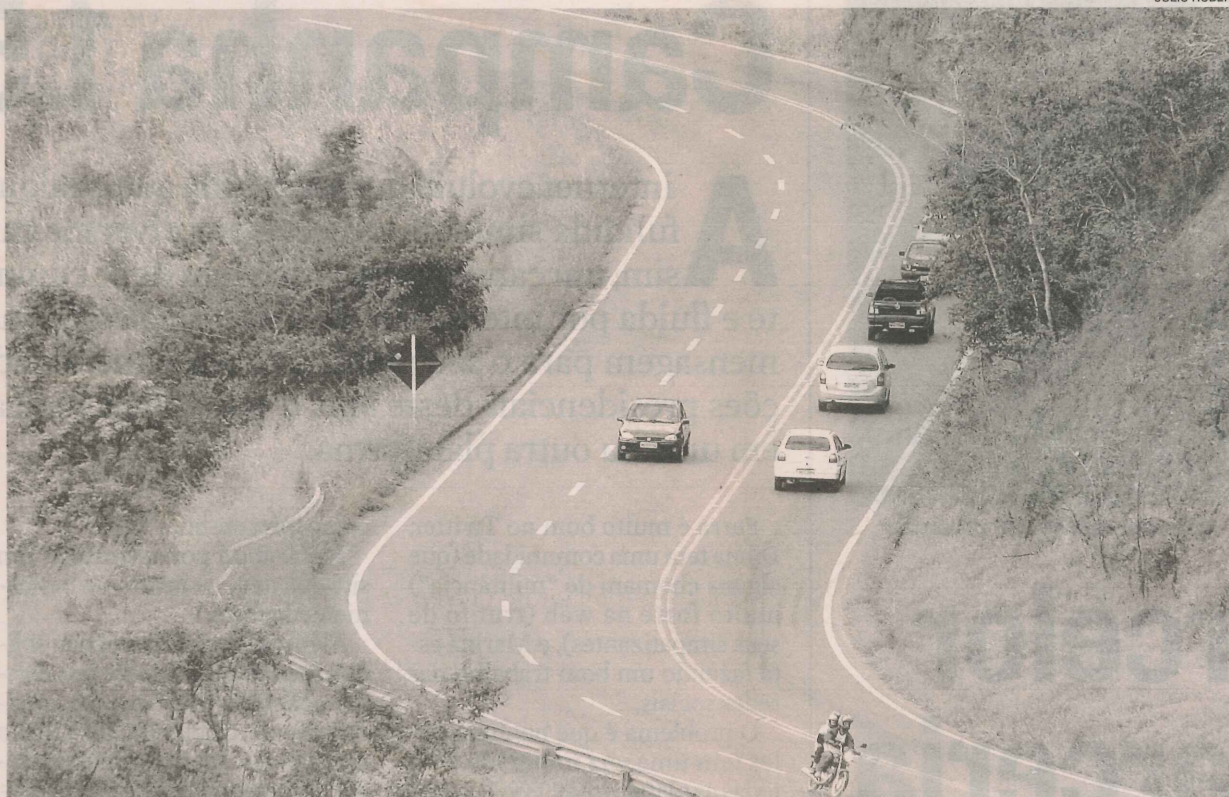
O percentual representa um trecho de 78,26 quilômetros, do total de 1.505 quilômetros avaliados pelos técnicos da confederação nas estradas capixabas.

Os dados do Estado apontam que na classificação geral das rodovias, que inclui as estaduais e federais, 32,4% aparecem como boas; 39,3% estão regulares; 20,9% são ruins e; 2,2% estão péssimas.

Na avaliação geral, a CNT levou em conta a pavimentação, a sinalização e a geometria (curvas e rampas) das pistas.

No que diz respeito às condições de superfície, 48,3% estão totalmente perfeitas, enquanto 44,3% estão desgastadas e 7,4% apresentam trinca ou remendo.

Já 79,7% das faixas centrais (si-



**MOVIMENTAÇÃO na BR-262: pavimentação foi avaliada como boa, mas sinalização e geometria são regulares**

nalização horizontal) estão visíveis, enquanto 13% estão desgastadas e 7,3% não existem. Quando o assunto são as faixas laterais, 75,3% são visíveis, 13,3% estão desgastadas e 11,4% são inexistentes.

Sobre a visibilidade das placas, a pesquisa revela que 61,2% não têm mato cobrindo-as e 22% possuem vegetação sobre elas. Em outros 15,5% é impossível de se ver devido ao mato e 1,3% não tem placas.

No que diz respeito à legibilidade

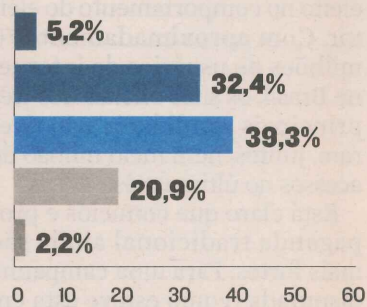
de da sinalização vertical 63,3% estão totalmente legíveis, 34,3% estão desgastadas e 2,4% ilegíveis.

A ES-264, que liga o município de Santa Maria de Jetibá ao de Santa Leopoldina, foi apontada como o pior trecho, com pavimento ruim e sinalização e geometria péssimas.

Já a BR-262 teve sua pavimentação considerada boa, mas a sinalização e a geometria foram classificadas como regular.

## Resultados

No Estado, 2,2% das rodovias estão em péssimas condições



FONTE: CNT

### RAIO X NO ESTADO

TIPO DE RODOVIA	EXTENSÃO AVALIADA KM	%
Pista dupla com canteiro central	75	5
Pista dupla com barreira central	19	1,3
Pista simples de mão dupla	1.411	93,7
<b>TOTAL</b>	<b>1.505</b>	<b>100</b>

CONDIÇÕES DE SUPERFÍCIE	EXTENSÃO AVALIADA KM	%
Totalmente perfeita	726	48,3
Desgastada	667	44,3
Trinca em malha/remendo	112	7,4
<b>TOTAL</b>	<b>1.505</b>	<b>100</b>

SINALIZAÇÃO HORIZONTAL - FAIXAS CENTRAIS	EXTENSÃO AVALIADA KM	%
Pintura das faixas visível	1.200	79,7
Pintura das faixas desgastadas	195	13
Pintura faixas inexistente	110	7,3
<b>TOTAL</b>	<b>1.505</b>	<b>100</b>

SINALIZAÇÃO HORIZONTAL - FAIXAS LATERAIS	EXTENSÃO AVALIADA KM	%
Pintura das faixas visível	1.134	75,3
Pintura das faixas desgastadas	200	13,3
Pintura das faixas inexistente	171	11,4
<b>TOTAL</b>	<b>1.505</b>	<b>100</b>

PLACAS DE LIMITE DE VELOCIDADE	EXTENSÃO AVALIADA KM	%
Presente	1.362	90,5
Ausente	143	9,5
<b>TOTAL</b>	<b>1.505</b>	<b>100</b>

PLACAS DE INDICAÇÃO	EXTENSÃO AVALIADA KM	%
Presente	1.412	93,8
Ausente	93	6,2
<b>TOTAL</b>	<b>1.505</b>	<b>100</b>

PLACAS DE INTERSEÇÃO	EXTENSÃO AVALIADA KM	%
Presente em todo o percurso	187	12,4
Ausência de placas	423	28,1
Não ocorrem interseções	895	59,5
<b>TOTAL</b>	<b>1.505</b>	<b>100</b>

VISIBILIDADE DAS PLACAS	EXTENSÃO AVALIADA KM	%
Inexistência de mato cobrindo as placas	921	61,2
Algum mato cobrindo as placas	331	22
Mato cobrindo totalmente as placas	233	15,5
Inexistência de placas	20	1,3
<b>TOTAL</b>	<b>1.505</b>	<b>100</b>

LEGIBILIDADE DAS PLACAS	EXTENSÃO AVALIADA KM	%
Totalmente legíveis	792	63,3
Desgastadas	430	34,3
Totalmente ilegíveis	30	2,4
<b>TOTAL</b>	<b>1.252</b>	<b>100</b>

## Governo culpa as curvas

O secretário em exercício de Estado dos Transportes e Obras Públicas, Valdir Uliana, disse ontem que o que penaliza a situação das estradas que cortam o Espírito Santo é sua geometria, ou seja, as curvas e rampas, devido suas formações montanhosas.

“O Estado é muito montanhoso. A gente fica bastante entre regular e ruim, mas basicamente pela geometria”, argumenta Uliana.

O pior trecho classificado pela pesquisa é a rodovia ES-264, que liga a cidade de Santa Maria de Jetibá a Santa Leopoldina, conforme reconhece o próprio secretário.

“A geometria é ruim e a conservação da via também. Há um projeto no orçamento do ano que vem para ser restaurada com o que for possível de melhora da geometria e muitas terceiras faixas. Hoje anda-se vários trechos sem conseguir ultrapassar, principalmente quando se contorna a represa de Rio Bonito”, informou Uliana.

O secretário explica que não se consegue manter as avaliações ótima e o boa nas pesquisas pois uma pavimentação dura 10 anos.

“Entre os primeiros dois e cinco anos, registra-se o ótimo. Depois, começam os problemas”, afirmou.

### RANKING - 10 MELHORES RODOVIAS

LIGAÇÕES	RODOVIAS QUE COMPÕEM	CLASSIFICAÇÃO	GESTÃO CONCESSIONADA
1º São Paulo (SP) - Itai (SP) - Espírito Santo do Turvo (SP)	SP-255, SP-280/BR-374	Ótimo	Sim
2º São Paulo (SP) - Limeira (SP)	SP-310/BR-364, SP-348	Ótimo	Sim
3º Piracicaba (SP) - Mogi Mirim (SP)	SP-147, SP-147/BR-373	Ótimo	Sim
4º Bauru (SP) - Itirapina (SP)	SP-225/BR-369	Ótimo	Sim
5º São Paulo (SP) - Uberaba (MG)	BR-050, SP-330/BR-050	Ótimo	Sim
6º Rio Claro (SP) - Itapetininga (SP)	SP-127, SP-127/BR-373	Ótimo	Sim
7º Campinas (SP) - Jacareí (SP)	SP-065, SP-340	Ótimo	Sim
8º Araraquara (SP) - São Carlos (SP) - Franca (SP) - Ibirapóá (SP)	SPSP-255, SP-310/BR-364, SP-318, SP-334, SP-345	Ótimo	Sim
9º Catanduva (SP) - Taquaritinga (SP) - Ribeirão Preto (SP)	SP-322, SP-322/BR-265, SP-323, SP-330/BR-050, SP-351	Ótimo	Sim
10º Sorocaba (SP) - Cascata (SP) - Mococa (SP)	SP-075, SP-340, SP-342, SP-344	Ótimo	Sim

### COMUNICADO

A Oi informa que, por razões de ordem técnica, ocorreu interrupção do tráfego celular nas localidades: Envira - das 04h14min às 05h56min do dia 14/09/2010; Baixo Guandu - das 09h51min às 14h41min do dia 14/09/2010. Sistema normalizado após ações de manutenção. Para todos os casos não houve meios alternativos para minimizar as consequências advindas da interrupção. A Oi agradece a compreensão de seus clientes e comunica que as localidades já se encontram com seus serviços plenamente restabelecidos.



ADMINISTRAÇÃO CENTRAL

Ministério da Educação

UNIVERSIDADE FEDERAL DO ESPÍRITO SANTO  
SIB/UFES  
COORDENADORIA DE LICITAÇÃO

**AVISO DE LICITAÇÃO**

Pregão Eletrônico nº 135/2010

TIPO: Menor Preço Global. OBJETO: AQUISIÇÃO DE LIVROS para atender à SIB/UFES, conforme Edital e seus anexos. INFORMAÇÕES GERAIS: entrega das propostas e edital no site [www.comprasnet.gov.br](http://www.comprasnet.gov.br) a partir de 16/09/2010. ABERTURA PROPOSTA: 28/09/2010 às 14:00 horas, no site do [www.comprasnet.gov.br](http://www.comprasnet.gov.br).

HELOENE GONÇALVES SANTOS PASSOS  
Pregoeira