

**COMÉRCIO VAREJISTA – Maio/2016**

*Em maio de 2016, o volume de vendas recuou -2,3% no Espírito Santo frente a abril do mesmo ano, na série livre dos efeitos sazonais. Na comparação contra maio de 2015, o setor registrou queda de -15,2%.*

**D**e acordo com dados da Pesquisa Mensal do Comércio (PMC)<sup>1</sup> elaborada pelo Instituto Brasileiro de Geografia e Estatística (IBGE), em maio de 2016 o comércio varejista do Espírito Santo registrou recuo de -2,3% frente a abril de 2016, na série livre dos efeitos sazonais. Chama atenção o fato desta retração ocorrer no mês de comemoração do dia das mães, período em que tradicionalmente as vendas aumentam. Destaca-se ainda que, o desempenho do comércio do estado acompanhou a trajetória nacional que apresentou queda de -1,0% nessa base de comparação (Gráfico 1).

Na comparação contra igual mês do ano anterior, o volume de vendas do varejo e do varejo ampliado apresentaram variações negativas no Espírito Santo, com taxas de -15,2% e -20,3%, respectivamente, explicada sobretudo pelo desempenho negativo de *Equipamentos e materiais para escritório, informática e comunicação* (-38,6%), *Outros artigos de uso pessoal e doméstico* (-33,7%), *Veículos, motocicletas, partes e peças* (-31,9%). Por outro lado, manteve-se praticamente estável na atividade de *Artigos farmacêuticos, médicos, ortopédicos, de perfumaria, e cosméticos* (+0,5%). Os resultados nacionais, também apresentaram diminuição, porém com intensidade menor do que a verificada no estado,

com variação de -9,0% para o varejo e de -10,2% para o varejo ampliado (Tabela 1, Gráfico 2 e Gráfico 3).

Com isso, o comércio varejista acumula recuo de -10,7% nos cinco primeiros meses do ano e de -10,0% para os últimos doze meses, enquanto o varejo ampliado apresentou taxas de -18,9% e de -18,8%, respectivamente. O desempenho negativo do volume de vendas do varejo ampliado permanece refletindo as taxas negativas verificadas nas atividades de *Veículos, motocicletas, partes e peças* (acumulado do ano -33,0% e acumulado dos últimos doze meses -32,2%) e *Material de Construção*, que acumulou no ano um decréscimo de -6,8% e no acumulado dos últimos doze meses -8,7% (Tabela 1, Gráficos 3 e Gráfico 4).

No que diz respeito à receita nominal de vendas, na comparação com maio de 2015, tanto o varejo quanto o varejo ampliado exibiram decréscimo de -5,4% e -13,0%, respectivamente. Os resultados nacionais registraram desempenho positivo de +2,2% no varejo e queda de -2,1% no varejo ampliado. Em termos acumulados, a receita nominal do comércio varejista variou negativamente tanto no acumulado do ano (-0,8%), quanto no acumulado dos últimos doze meses (-1,6%). O varejo ampliado também obteve desempenho negativo no acumulado dos cinco primeiros meses do ano (-11,0%) e nos últimos doze meses -11,6% (Tabela 2).

<sup>1</sup> IBGE – INSTITUTO BRASILEIRO DE GEOGRAFIA E ESTATÍSTICA. Indicadores IBGE. Pesquisa Mensal do Comércio, maio de 2016.

**Tabela 1 – Variação (%) no Volume de Vendas do Comércio Varejista Ampliado - Brasil e Espírito Santo**  
Maio de 2016

Atividades	Interanual	Acumulado no ano	Acumulado 12 meses
<b>Varejo - Brasil</b>	<b>-9,0</b>	<b>-7,3</b>	<b>-6,5</b>
<b>Varejo - Espírito Santo</b>	<b>-15,2</b>	<b>-10,7</b>	<b>-10,0</b>
Combustíveis e lubrificantes	-15,5	-14,5	-13,8
Hipermercados, supermercados, produtos alimentícios, bebidas e fumo	-8,2	-4,4	-4,0
Hipermercados e supermercados	-8,1	-4,3	-3,9
Tecidos, vestuário e calçados	-25,8	-10,5	-11,6
Móveis e eletrodomésticos	-25,0	-21,1	-18,4
Móveis	-41,9	-38,4	-30,1
Eletrodomésticos	-13,6	-8,2	-9,7
Artigos farmacêuticos, médicos, ortopédicos, de perfumaria e cosméticos	0,5	2,7	1,9
Livros, jornais, revistas e papelaria	-10,5	-9,0	-10,8
Equipamentos e materiais para escritório, informática e comunicação	-38,6	0,7	-2,7
Outros artigos de uso pessoal e doméstico	-33,7	-32,4	-27,3
<b>Varejo Ampliado - Brasil</b>	<b>-10,2</b>	<b>-9,5</b>	<b>-9,7</b>
<b>Varejo Ampliado - Espírito Santo</b>	<b>-20,3</b>	<b>-18,9</b>	<b>-18,8</b>
Veículos, motocicletas, partes e peças	-31,9	-33,0	-32,2
Material de construção	-3,4	-6,8	-8,7

Fonte: Pesquisa Mensal de Serviços - PMC/IBGE

Elaboração: Coordenação de Estudos Econômicos - CEE/IJSN

Base: igual período anterior

**Tabela 2 – Variação (%) da Receita Nominal de Vendas do Comércio Varejista Ampliado - Brasil e Espírito Santo**  
Maio de 2016

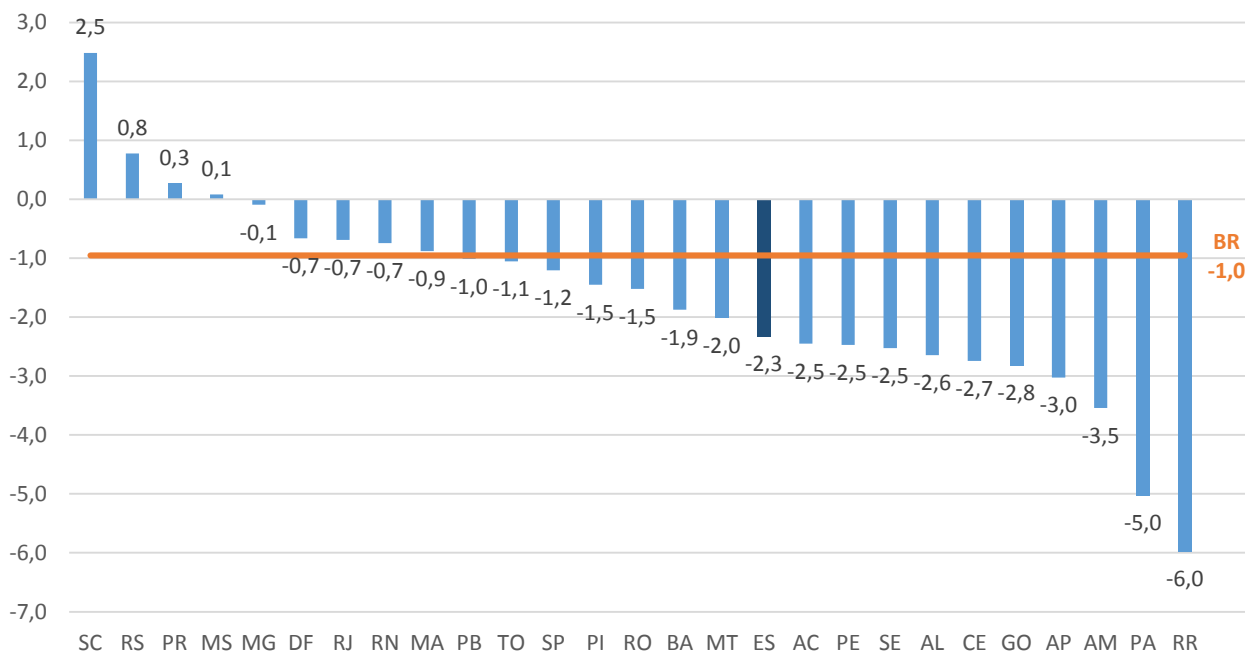
Atividades	Interanual	Acumulado no ano	Acumulado 12 meses
<b>Varejo - Brasil</b>	<b>2,2</b>	<b>4,2</b>	<b>3,2</b>
<b>Varejo - Espírito Santo</b>	<b>-5,4</b>	<b>-0,8</b>	<b>-1,6</b>
Combustíveis e lubrificantes	-5,1	-2,0	-1,6
Hipermercados, supermercados, produtos alimentícios, bebidas e fumo	4,1	8,5	6,9
Hipermercados e supermercados	4,1	8,5	7,0
Tecidos, vestuário e calçados	-22,6	-7,0	-8,1
Móveis e eletrodomésticos	-22,8	-19,6	-17,2
Móveis	-41,6	-37,6	-28,5
Eletrodomésticos	-7,0	-3,0	-7,1
Artigos farmacêuticos, médicos, ortopédicos, de perfumaria e cosméticos	12,4	10,4	9,4
Livros, jornais, revistas e papelaria	2,0	1,2	-3,3
Equipamentos e materiais para escritório, informática e comunicação	-31,3	10,0	0,3
Outros artigos de uso pessoal e doméstico	-27,9	-26,7	-22,4
<b>Varejo Ampliado - Brasil</b>	<b>-2,1</b>	<b>-0,9</b>	<b>-1,8</b>
<b>Varejo Ampliado - Espírito Santo</b>	<b>-13,0</b>	<b>-11,0</b>	<b>-11,6</b>
Veículos, motocicletas, partes e peças	-29,4	-30,1	-28,6
Material de construção	-0,6	-2,9	-4,5

Fonte: Pesquisa Mensal de Serviços - PMC/IBGE

Elaboração: Coordenação de Estudos Econômicos - CEE/IJSN

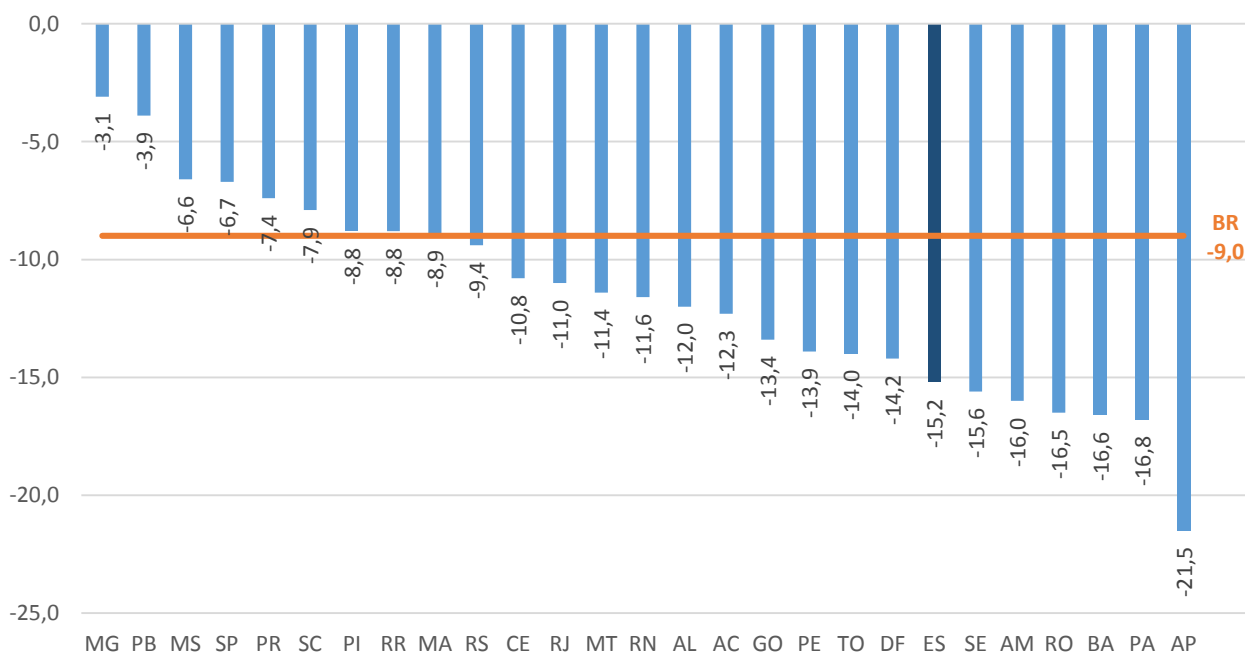
Base: igual período anterior

**Gráfico 1 – Volume de Vendas do Comércio Varejista – Brasil e Unidades da Federação**  
 Variação (%) Maio16/Abril16 – com ajuste sazonal



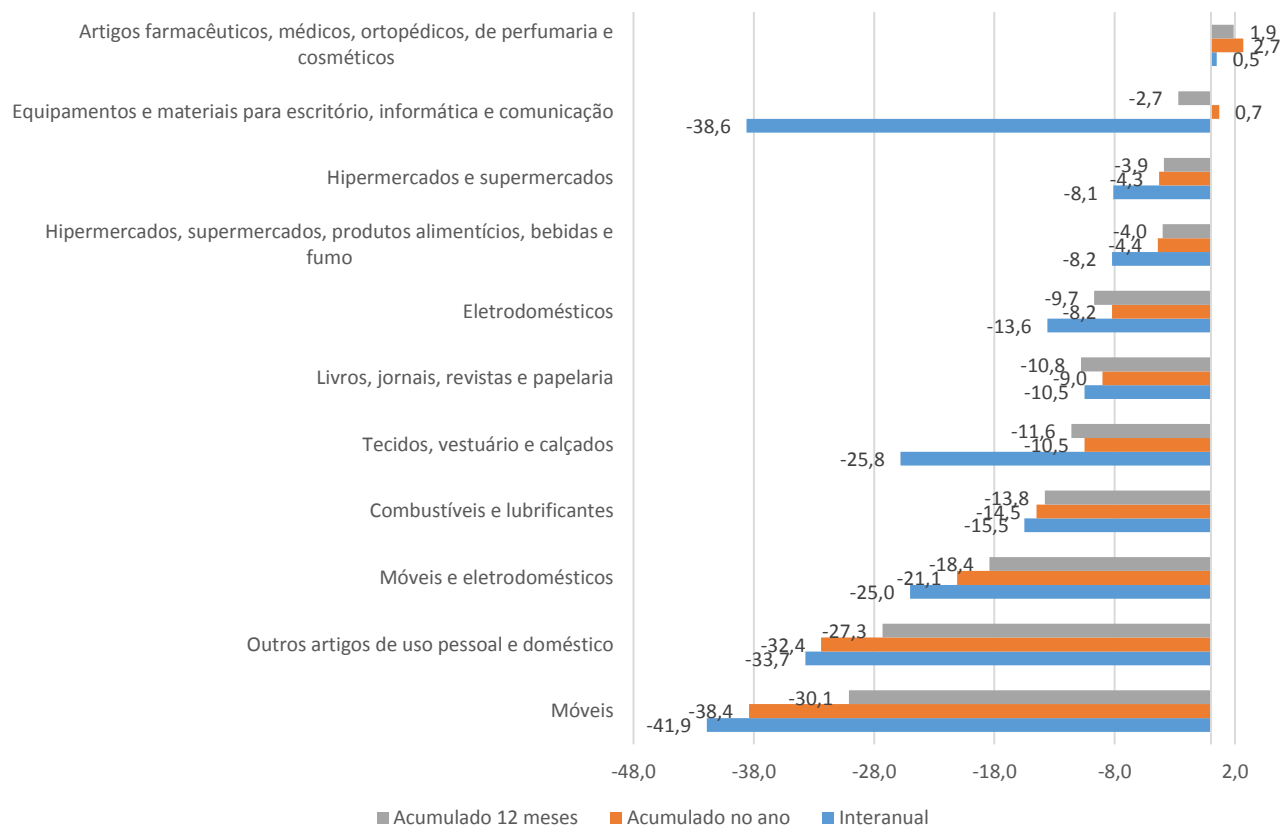
Fonte: Pesquisa Mensal de Comércio - PMC/IBGE  
 Elaboração: Coordenação de Estudos Econômicos - CEE/IJSN

**Gráfico 2 – Volume de Vendas do Comércio Varejista – Brasil e Unidades da Federação**  
 Variação (%) Maio16/Maio15



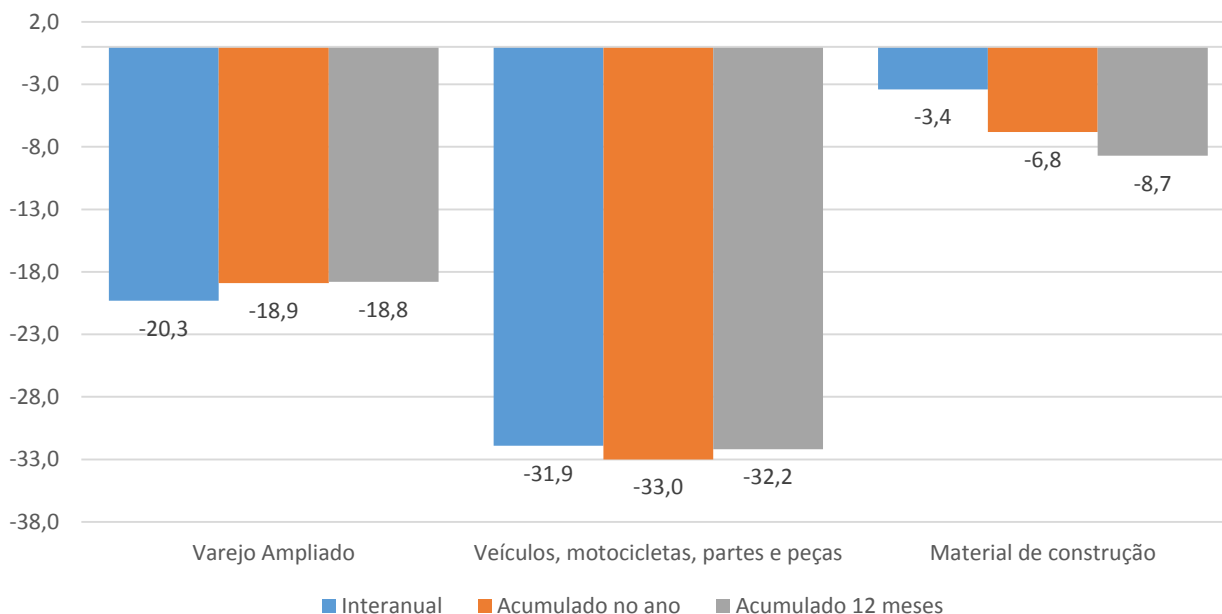
Fonte: Pesquisa Mensal de Comércio - PMC/IBGE  
 Elaboração: Coordenação de Estudos Econômicos - CEE/IJSN

**Gráfico 3 – Volume de Vendas em Segmentos do Comércio Varejista - Espírito Santo**  
 Variações (%) – Maio 2016



Fonte: Pesquisa Mensal de Comércio - PMC/IBGE  
 Elaboração: Coordenação de Estudos Econômicos - CEE/IJSN  
 Base: igual período anterior

**Gráfico 4 – Volume de Vendas em Segmentos do Comércio Varejista Ampliado - Espírito Santo**  
 Variações (%) – Maio 2016



Fonte: Pesquisa Mensal de Comércio - PMC/IBGE  
 Elaboração: Coordenação de Estudos Econômicos - CEE/IJSN  
 Base: igual período anterior

**Coordenação Geral**

Andrezza Rosalém Vieira  
Diretora Presidente

Ana Carolina Giuberti  
Diretora de Estudos e Pesquisas

**Coordenação**

Victor Nunes Toscano  
Coordenação de Estudos Econômicos - CEE

**Elaboração**

Edna Morais Tresinari  
Coordenação de Estudos Econômicos - CEE

**Revisão**

Estefania Ribeiro da Silva  
Coordenação de Estudos Econômicos - CEE