

## REPORTAGEM ESPECIAL

# Gangues bloqueiam rodovias

*Bandidos usam armas, pedras, carros e até bicicletas para atacar motoristas em estradas federais e estaduais*

ALINE NUNES  
ELJANE PROSCHOLDT

Usando armas, pedras, carros e até bicicletas, gangues estão bloqueando rodovias federais e estaduais para assaltar motoristas. Os assaltos ocorrem, em sua maioria, das 22 horas às 2 horas.

Um mapeamento feito pela Polícia Rodoviária Federal (PRF) e Batalhão de Polícia de Trânsito Rodoviário e Urbano (BPRv) revela que pelo menos seis rodovias estão na mira de bandidos e são as mais críticas.

Entre os locais perigosos das rodovias federais estão o Contorno – nas proximidades do trevo de Nova Rosa da Penha, em Cariacica – e a BR-262, de Marechal Floriano (Domingos Martins) a Viana.

Nesses locais, os assaltantes atiram pedras no pára-brisa e ainda bloqueiam a estrada. Também abordam as vítimas emparelhando carros e até dão tiros. No Con-

torno ocorreram oito tentativas de roubo e um assalto nos últimos três meses, segundo o inspetor Fabiano Moreno, chefe do Núcleo de Comunicação da PRF. Por isso, a polícia intensificou as blitzes na estrada.

Entre as vítimas no Contorno estão motoristas de carros de passeio, além de caminhões e ônibus. Geralmente os bandidos fogem a pé.

O caso mais recente aconteceu na noite de quinta-feira, próximo à entrada de Nova Rosa da Penha. Para atacar, eles bloquearam a pista com uma carreira de pedras.

Um Palio seguia pela rodovia, quando bateu no obstáculo, perdeu o controle e parou. O motorista foi abordado pelos criminosos. Um outro que seguia logo atrás, iria parar e ajudar mas, ao avistar os assaltantes, tentou arrancar e também bateu.

“Houve informação de que até tiros os bandidos dispararam para o motorista não fugir”,



BRUNO ZORZAL/AT

**Blitz na Rodovia do Contorno: oito tentativas de roubo e um assalto nos últimos três meses**

contou o inspetor Marcos Wiris Rainha, do posto da PRF de Viana.

Na Rodovia do Sol (ES-060) – imediações da região de Terra Vermelha, em Vila Velha –, os bandidos roubam objetos pes-

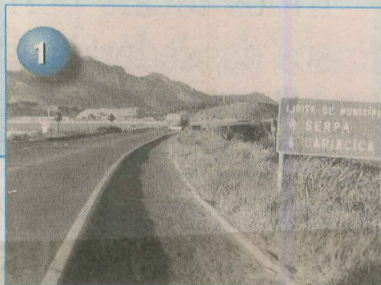
soais das vítimas, principalmente celulares, bolsas e jóias. Os dados são do comandante do BPRv, coronel Robson Luiz Martins Barbosa,

Outro alvo é a Rodovia Norte-Sul, em Jardim Camburi, Vi-

tória, onde os bandidos atacam a pé, de bicicletas e de carros para cometer assaltos e seqüestros-relâmpago.

A ES-010, saída de Jacaraípe, na Serra, está entre os locais que lideram o número de assaltos.

## RODOVIAS PERIGOSAS

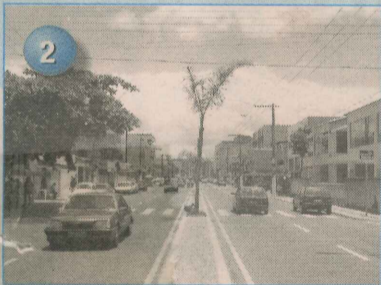


1

### Rodovia do Contorno

Usando pedras para quebrar o pára-brisa dos carros e bloquear a rodovia, bandidos estão atacando motoristas que trafegam pelo local em carros pequenos, ônibus e caminhões para roubar.

Os trechos mais perigosos estão nas proximidades do trevo do bairro Nova Rosa da Penha e próximo ao cemitério Parque da Paz, em Cariacica.



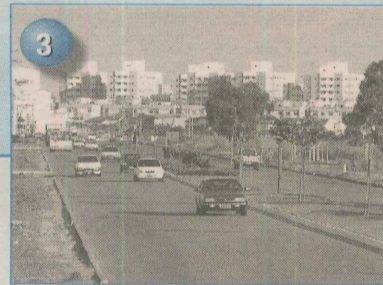
2

### Rodovia ES-010

A saída de Jacaraípe, próximo ao radar sentido Centro-Nova Almeida, na Serra, é o ponto mais perigoso, segundo policiais de trânsito.

O motivo é que os bandidos aproveitam que os motoristas passam a 40 quilômetros por hora na lombada eletrônica para rendê-los.

Geralmente, os bandidos roubam objetos pessoais, principalmente carteiras com cartões de crédito e dinheiro.



3

### Rodovia Norte-Sul

A Norte-Sul é apontada como uma rodovia que também é alvo constante de assaltantes, principalmente no trecho que vai do início da área comercial até um posto de combustível, próximo à entrada que dá acesso ao Bairro de Fátima, na Serra.

Há ocorrências de roubos de carros e principalmente de seqüestros-relâmpago, à noite, por causa da falta de iluminação.



6

### BR-262 (região serrana)

Tendo como alvo principal os caminhões de cargas há alguns casos de assaltos a carros de passeio, quando as vítimas são seqüestradas, os bandidos usam carros para abordar os motoristas.

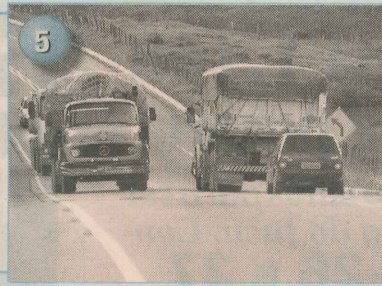
O trecho mais visado é o de Marechal Floriano até o município de Viana, principalmente nas imediações de uma empresa de água mineral, em Domingos Martins, e próximo a Biquinha, em Viana.



### BR-101 Sul

Dando tiros para o alto e até mesmo nos veículos das vítimas, os bandidos emparelham principalmente com caminhões, obrigando os condutores a parar o carro.

Após render o motorista, eles roubam o caminhão com a carga. A região de Amarelos, em Guarapari, é o ponto mais crítico. Há casos de motoristas que foram vítimas de seqüestros-relâmpago.



5



4

### Rodovia do Sol

Temida pelos motoristas, a ES-060, principalmente o trecho entre Barra do Jucu e Ponta da Fruta, em Vila Velha, é apontada como uma das rodovias estaduais onde há mais assaltos.

Usando bicicletas, os assaltantes esperam as vítimas pararem nos semáforos para atacá-las e, em seguida, fogem levando dinheiro, bolsas, celulares e jóias.