

Instituto Jones dos Santos Neves
Biblioteca

Após 86 anos, Ponte Seca será reformada

Na próxima semana, a ponte Florentino Avidos, conhecida como Ponte Seca, começa a ser visitada por uma empresa de engenharia e projetos de São Paulo que vai detectar os principais problemas e indicar também as soluções para que o patrimônio histórico seja reformado.

Após 86 anos de sua construção, a Ponte Seca só passou por uma manutenção na parte metálica, e nos próximos 10 meses será totalmente reformada e vai receber iluminação ornamental, garantiu a secretária de Gestão Estratégica de Vitória, Lenise Loureiro.

“Depois que os projetos forem entregues pela empresa de São Paulo, faremos a licitação da obra com o objetivo de resgatar o patrimônio urbano de Vitória, construído no final da década de 1920”, disse Lenise.

Segundo ela, a prefeitura vai receber o projeto empresa de engenharia num prazo de 150 dias,

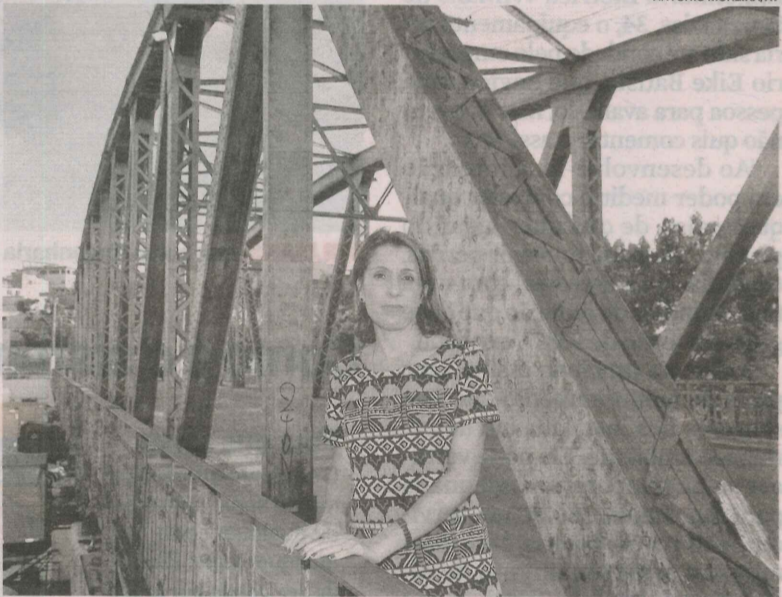
contando a partir do momento que as avaliações começarem a ser feitas, com previsão para semana que vem.

“Temos de ser criteriosos porque a Ponte Seca é um monumento histórico importante para a memória da cidade. Por isso, a empresa, que é especializada no assunto, fará os projetos que vão garantir a recuperação completa e uma obra mais rápida”, explicou a secretária.

O projeto que será desenvolvido na Ponte Seca prevê iluminação pública e ornamental, recuperação da pavimentação e projeto de drenagem pluvial. O valor da contratação do serviço é de R\$ 256.880.

“O Centro e a Vila Rubim são espaços que estão na história do capixaba. Resgatar a lembrança da originalidade da Ponte Seca, monumento histórico tombado pelo Conselho Estadual de Cultura, em 1986, é valorizar as origens da cidade”, frisou Lenise.

ANTONIO MOREIRA/AT



A SECRETÁRIA LENISE LOUREIRO na ponte, que será recuperada

SAIBA MAIS

Estrutura metálica da Alemanha

História

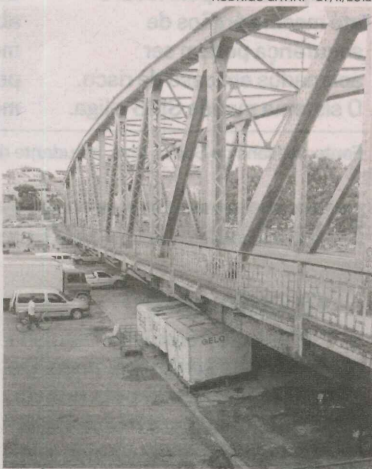
QUANDO SURTIU

- NO FINAL DA DÉCADA DE 1920 foi inaugurada a ponte Florentino Avidos, conhecida como Ponte Seca.
- A PONTE é um módulo solitário, de estrutura metálica igual a da Cinco Pontes. A ponte Florentino Avidos fazia a ligação da Ilha do Príncipe à

Ilha de Vitória e foi batizada de Ponte Seca depois de aterrado o braço de mar que separava as duas ilhas.

- A PONTE é considerada uma obra de arte da engenharia, e hoje é um dos raríssimos exemplares remanescentes dessa técnica construtiva, ainda existente em todo mundo.
- ELA FOI TOMBADA pelo Conselho Estadual de Cultura em 1986.

RODRIGO GAVINI - 27/11/2012



PONTE SECA: 65m de extensão

ESTRUTURA

- A PONTE SECA possui extensão de 65 metros, exatamente igual a cada um dos cinco módulos da Cinco Pontes.
- A ESTRUTURA metálica das duas pontes foi fabricada na Alemanha e transportada para o Brasil.
- O CONSUMO total do aço pode ser estimado em 346 toneladas.

SITUAÇÃO

- A PONTE SECA suporta um tráfego secundário na região, composto por fluxo em sentido único (Rodoviária x Santo Antônio) e atende ao fluxo de veículos que deixam o porto em direção às BR-101 e 262.