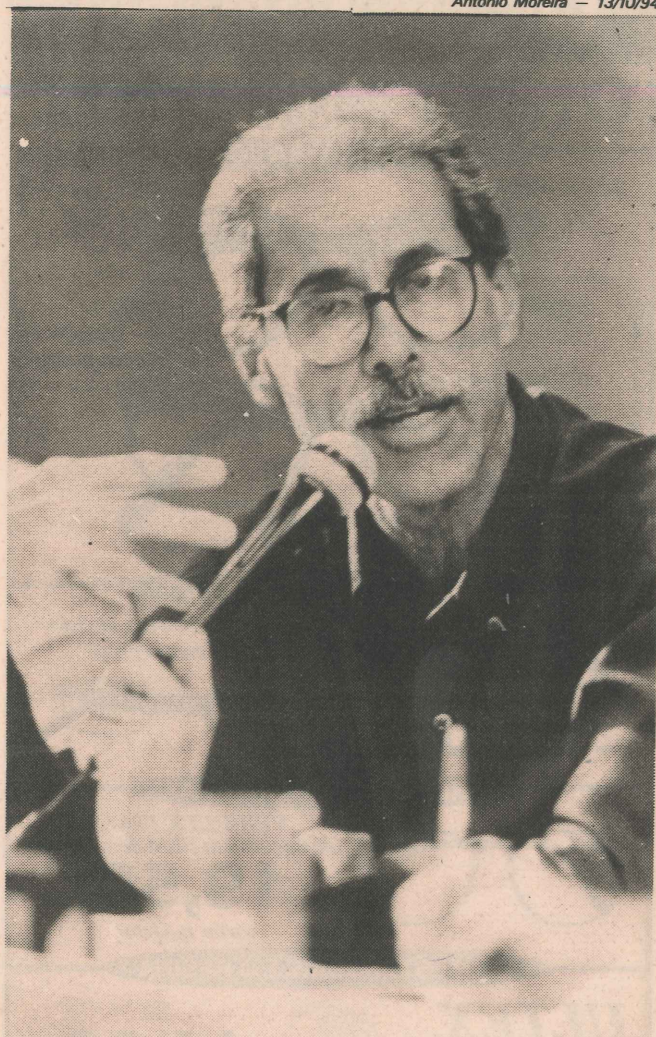


Começam obras nas rodovias estaduais

Antonio Moreira — 13/10/94



Vitor Buaziz vai anunciar hoje o cronograma das obras

O governo do Estado anuncia o cronograma das obras hoje e dá as primeiras ordens de serviço amanhã

O governo do Estado inicia um pacote de obras para recuperar 465 quilômetros de estradas. O cronograma das obras será anunciado hoje pelo governador Vitor Buaziz. As primeiras ordens de serviço serão dadas amanhã, em Barra de São Francisco, Nova Venécia e Vila Pavão.

Ao todo, os serviços vão custar US\$ 25,867 milhões (R\$ 23,28 milhões), com recursos do governo do Estado e do Banco Mundial.

Em Barra de São Francisco, às 10 horas, as ordens de serviço serão para os trechos que ligam a cidade a Rio Paulista e à divisa com Minas Gerais, e da rodovia

do entroncamento da ES-381 à sede do município.

Serão recuperados 28,5 quilômetros de extensão, a um custo de US\$ 1,7 milhão (R\$ 1,5 milhão). Em Nova Venécia, o governador dará a ordem de serviço às 14 horas, para o trecho que liga Vaversa a São Mateus. O trecho possui 15,1 quilômetros e as obras vão custar US\$ 937.380,00 (R\$ 843.642,00).

Ainda amanhã, às 14 horas, o governador irá a Vila Pavão, onde, às 16 horas, assina ordem de serviço para recuperar a estrada que liga a cidade a Nova Venécia.

Também será recuperada a BR-101/Jacaraípe, em 12,3 quilômetros de extensão, num custo de US\$ 3,01 milhões (R\$ 2,7 milhões). O pacote de obras inclui ainda os trechos de Anchieta/Piúma; Guaçuí/São José do Calçado; Colatina/São Roque; São Roque/Santa Teresa; e Conceição da Barra/BR-101/São Mateus-Guriri, entre outros.

Rodovias a serem recuperadas

Trecho	Extensão (Km)	Valor (US\$)
Itauninhas/Nova Lima	8.0	569.181
Guaçuí/São José do Calçado	36.6	1.841.823
São J. Calçado/Bom Jesus do Norte	12.8	583.874
Colatina/São Roque	26,0	1.892.304
Vaversa/São Mateus	15.1	937.380
B.S. Francisco-R.Paulista/Divisa	28.5	1.741.672
ES-381/Barra de São Francisco	24.9	1.748.493
Iúna/BR-262	13.6	1.239.892
BR-101/Jacaraípe	12.3	3.015.636
Muniz Freire/Anutiba	19.9	1.407.988
Anutiba/Placa	17.8	1.230.101
Anchieta/Piúma	12.9	1.214.408
São Roque/Santa Teresa	30.0	2.648.393
Cachoeiro/Atílio Vivácqua	12.6	1.003.848
Celina/Ibitirama/Iúna	65.5	523.622
Nova Lima/BR-101	11.2	64.905
C. Barra-BR-101/S. Mateus-Guriri	29.7	349.408
A. Chaves/BR-101/Meaípe/Anchieta.....	26.9	411.342
Cachoeiro/Soturno	13.0	96.265
Itapemirim/Campo Acima	4.1	53.236
Nova Venécia/Vaversa	44.1	293.249
Total de Obras	465.5	22.867.101
Serviço de Consultoria		3.000.000
Total Geral		25.867.101
Fonte: DER		