

Minitermelétricas vão gerar 140 MW no ES

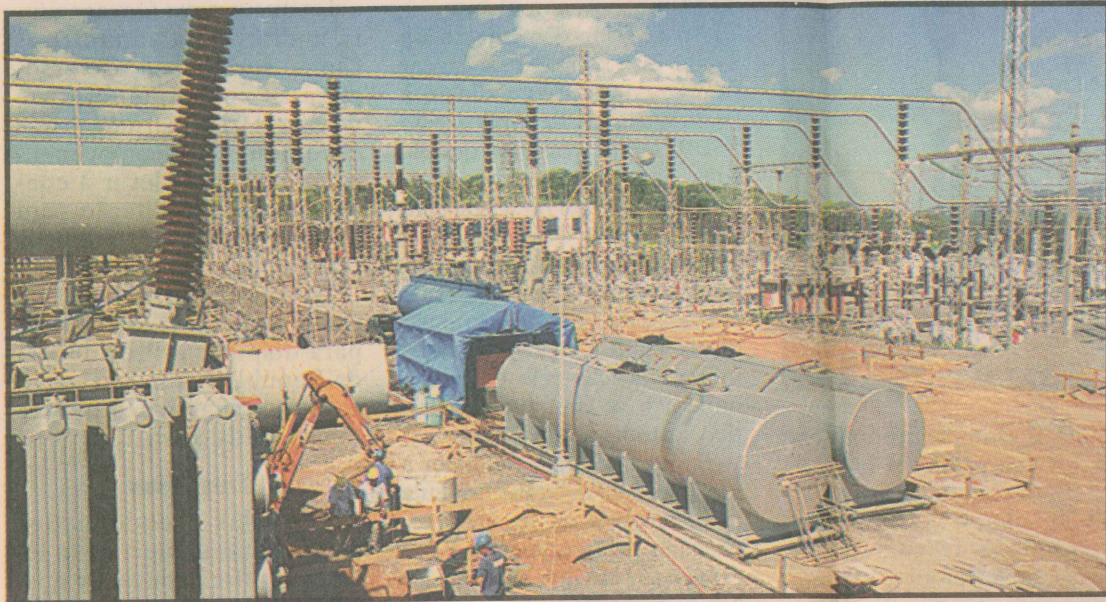
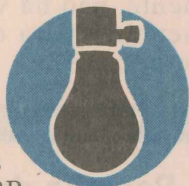
Investimento faz parte do Programa Emergencial de Energia do Governo

GUSTAVO BELESA

O consórcio formado pelas empresas SoEnergy, BR Distribuidora e MPE

está montando quatro usinas de energia à óleo diesel, na Grande Vitória, com potência total de 140 MW. Serão investidos R\$ 1,7 milhão e gerados 100 empregos diretos.

As usinas fazem parte do Programa Emergencial de Energia, do Governo federal, e serão instaladas em quatro pontos da região Metropolitana. A primeira, que começará a operar no início de fevereiro, será instalada em Tubarão. A segunda, que começará a operar 60 dias depois, ficará na Samarco, em Ubu. A terceira e quarta usina, instaladas no Cívit e em Carapina, na Serra, entrarão em funcio-



Gildo Loyola - 26/6/2001

Reserva

Instalações de Fornos: serão instalados quatro blocos de geração na Grande Vitória; energia será lançada na malha do sistema elétrico

namento 90 e 120 dias depois, respectivamente.

De acordo com o presidente da Comercializadora Brasileira de Energia Emergencial (CBEE), Mário Miranda, responsável por negociar o insumo no país, a escolha do Estado para receber os empreendimentos se deve à excelente logística capixaba, com fácil acesso aos portos e rodovias, além de alojar uma

base da Petrobras – que cederá o óleo diesel às usinas.

“O Estado está recebendo uma das maiores usinas emergenciais em operação no país”, frisou o executivo. Segundo ele, com a montagem do empreendimento, o mercado consumidor capixaba estará mais seguro e com energia de boa qualidade.

As usinas, contudo, entrarão em funcionamento se hou-

ver falhas no sistema de energia ou estiagem, como a que provocou a crise energética. O engenheiro da CBEE, Luiz Augusto Chiazegatti, explicou que serão montados 100 contêineres, com motor e gerador de energia, nos quatro pontos escolhidos para a instalação das usinas. Cada unidade tem potência de 1,4 MW e consumirá 300 litros de óleo diesel por MW produzido.