

REPORTAGEM ESPECIAL

Trinta bairros para investir

Levantamento feito com as prefeituras aponta as melhores oportunidades de negócios na Grande Vitória

ALINE NUNES
ELIANE PROSCHOLDT



Quem está pensando em abrir um negócio, mas não sabe em qual segmento apostar, vai uma dica. Um levantamento feito com as prefeituras mostra os tipos de negócios mais promissores em 30 bairros da Grande Vitória.

O que justifica essa carência são os empreendimentos imobiliários e, conseqüentemente, a mudança de perfil de moradores de alguns bairros, além da instalação de empresas, especialmente aquelas concentradas nos novos eixos.

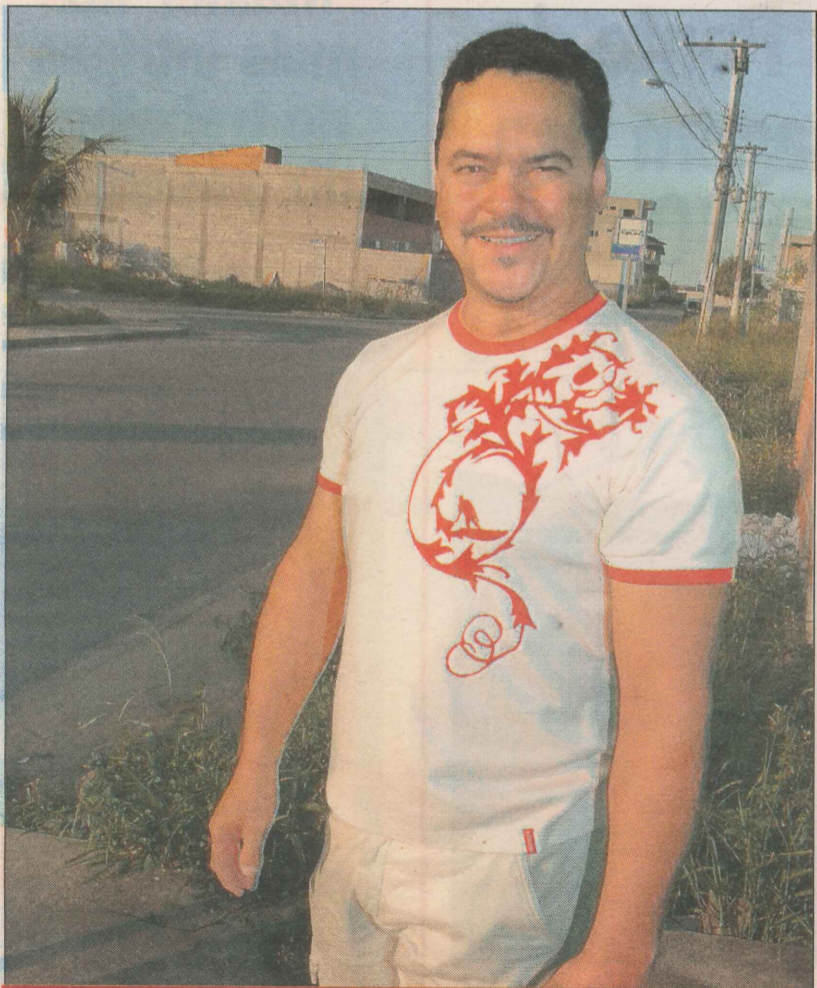
Somente na Serra, há oportunidades em nove bairros, a maioria na região da Grande Laranjeiras. Atualmente, nesses locais há pouca oferta de serviços. A alternativa é buscar atendimento no centro de Laranjeiras, numa distância de cinco minutos de carro.

“Uma região no final do seu processo de evolução necessita de serviços no dia a dia para atender aos moradores, seja na área da saúde, educação até serviços pes-

soais, como estéticas e comércio em geral. A tendência nesses locais é se formarem centros de bairros, com abertura de restaurante self-service, bancos, loterias, escolas. As pessoas gostam, preferencialmente, de ir para esses locais a pé”, destacou Ana Márcia Eler, secretária de Desenvolvimento Urbano da Serra.

Para aqueles que estão preocupados com a crise mundial, o secretário de Desenvolvimento Econômico e Turismo de Cariacica, Pedro Rigo, manda um recado:

“Os estudos mostram que são os pequenos negócios que estão segurando a balança das empresas, não estão demitindo, diferente das grandes empresas. Somente no primeiro trimestre desse ano houve um incremento da abertura de novos negócios na Junta Comercial”.



“QUEM CHEGA PRIMEIRO, CRIA RAIZ”

Enquanto muitos pensam em abrir o primeiro negócio, o comerciante Rinaldo Silveira, 37 anos, saiu na frente. Há dois anos e meio ele abriu uma padaria em Colina de Laranjeiras, na Serra, um bairro em expansão, e já tem plano para o futuro.

“Eu estou fazendo projetos para ampliar a padaria e abrir também uma pizzaria no

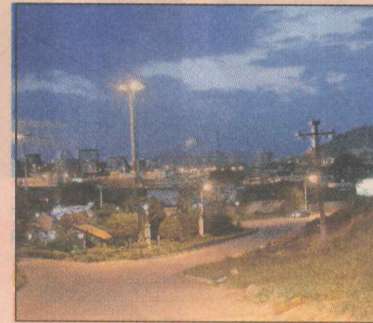
ano que vem, quando os novos moradores vão chegar ao bairro”, revelou.

Sorridente, Rinaldo contou que leva vantagem por ter chegado na frente de outros comerciantes. “Quem chega primeiro, cria raiz. Nosso diferencial é atender bem ao cliente e oferecer qualidade”, acredita o comerciante.

AS OPÇÕES DE NEGÓCIOS



- **1) Campo Grande (foto):** A construção do Mochuara Residencial Clube, às margens da BR-262, abre chances para padaria, farmácia, mercearia, armário, papelaria, lanchonete, pizzaria, bar, locadora, lojas e centro estético.
- **2) Rosa da Penha:** É um bairro residen-



- cial com crescimento empresarial por ser perto de Campo Grande e devido aos empreendimentos imobiliários. Assim, há carência de salão de beleza, farmácia, locadora, lojas, padaria, mercearia, disque-serviço (água e gás).
- **3) Itapemirim e 4) São Benedito:** De-

vido à expansão imobiliária no entorno, há brechas para abertura de negócios, como salão de beleza, bar, lanchonete, farmácia, padaria, mercearia, oficinas de manutenção e lojas variadas.

- **5) Santana:** A chegada de empreendimentos imobiliários, aliado à duplicação da Rodovia do Contorno, permite a expansão de comércio e serviço, como supermercado, farmácia, cozinha industrial, restaurante, lanchonete, oficina e borracharia, transporte de documentos de valores e de passageiros (micro-ônibus, vans e motoboys).
- **6) Vila Cajueiro:** Uma construtora negocia a compra de um terreno para construir um condomínio de casas, necessitando de padaria, mercearia, farmácia, loja, salão de beleza, revistaria, academia, lanchonete e pet shop.



- **1) Enseada do Suá (foto):** Considerado um dos bairros que vai demandar mais opções de comércio e serviço, em virtude da instalação de prédios comerciais e residenciais. No leque de opções, estão padaria; farmácia; loja de roupa, inclusive masculinas, para atender exe-



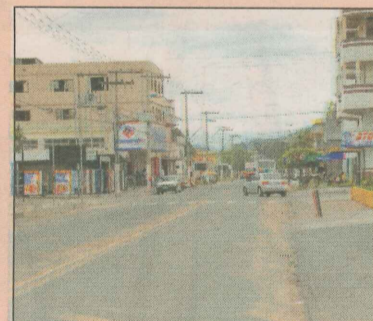
- cutivos; armário; restaurante; bar; academia; pizzaria; sorveteria; revistaria; escritório diversos; e até um hotel.
- **2) Bento Ferreira:** As casas cedem lugar para os empreendimentos verticais. Com isso, é necessário ampliar as opções de serviços, como padarias, pizza-

ria, restaurantes especializados, bares, lanchonetes, choperias, sorveteria, centros de estética, academia, farmácias, papelaria e lojas diversas.

- **3) Jardim Camburi:** A chegada de mais moradores, considerando os prédios em construção, inclusive na rodovia Norte-Sul, que conta com salas comerciais, levará para o bairro chances de mais bares, restaurantes desde os especializados até os famosos self-service, papelaria, copiadora, academias, centro estéticos, pet shop, lavanderia, peixaria, lojas de vinhos, de eletrodomésticos e material de construção.
- **4) Joana D'Arc:** Com a construção de um empreendimento imobiliário, surge a carência no ramo alimentício, vestuário, eletrodoméstico, estética e academia, além de farmácia e papelaria.



- **1) Cobilândia (foto):** Com tendência para abrigar o programa habitacional do governo federal, será necessário ampliar o setor de serviços. São chances para bares, restaurantes, pizzarias e lanchonetes, supermercados, farmácias, escolas, loja de material de cons-



- trução, padarias, locadoras de veículo e de vídeo, academia, cursos de línguas e até agência bancária.
- **2) Vale Encantado:** A proximidade com o Porto de Capuaba e com a rodovia Leste-Oeste vão abrir oportunidades para atacadista, lojas diversificadas,

empresas com atividade de comércio exterior além de padarias, mercearias, restaurantes, bares e lanchonetes.

- **3) Jockey de Itaparica:** A construção de prédios comerciais às margens da Rodovia do Sol e empreendimentos residenciais devem atrair padaria, restaurante, lavandeira, farmácia, lanchonetes, pizzaria e disque-serviço.
- **De 4 a 10) Rodovia do Sol (Interlagos, Ponta da Fruta, Santa Paula, Barrameres, Riviera da Barra, Cidade da Barra e Barra do Jucu):** Os condomínios de luxo vão atrair padarias, supermercados, farmácias, papelarias, lanchonetes, quilão, farmácias, entre outros.
- **11) Rodovia Darly Santos:** Faz parte da área portuária, por isso é propícia para receber empresas que atuam na área de exportação.



- **1) Novo Horizonte:** A valorização imobiliária tende a verticalizar o bairro, fazendo com que ele necessite de padaria, mercearia, papelaria, farmácia, armário, bar, restaurante, lanchonete, lava jato e lojas de roupas e sapataria.



- **2) Jardim Limoeiro (foto) e Taquara:** Com a construção de mais de 3 mil unidades imobiliárias, é necessário ampliar os serviços oferecidos. Oportunidades para material de construção, lojas de roupas, sapatos, acessórios e ele-

trodomésticos, mercearias, quilão, farmácia, açougue, padaria e estética.

- **De 3 a 8) Grande Laranjeiras (Colina de Laranjeiras, Laranjeiras Velha, Parque Residencial Laranjeiras, Morada de Laranjeiras e Solar de Laranjeiras):** Os condomínios de casas e apartamentos e a instalação de indústrias dão opções para padaria, supermercado, farmácia, papelaria, centro estético, consultório médico e odontológico, pizzaria, disque-água, açougue, floricultura, lojas, loterias e bancos.
- **9) Região de Manguinhos:** Os novos empreendimentos no entorno, entre eles de lotes, incentivam a expansão do comércio e serviço, sobretudo de mais restaurantes, lojas, padarias, farmácias, mercearias, bares e academias.