



LUIZ CLÁUDIO SANTOLIM apresentou os dados da pesquisa sobre a poluição do ar na Grande Vitória

AJ08212

# Iema quer plano para limpeza de ruas

**Estudo encomendado pelo órgão mostra que moradores da Grande Vitória convivem com 4 toneladas de poeira por hora jogadas no ar**

Aghata Avanza

O ar da Grande Vitória recebe mais de quatro toneladas de poeira por hora, segundo o Inventário de Emissões Atmosféricas, divulgado pelo Instituto Estadual de Meio Ambiente e Recursos Hídricos (Iema) ontem.

O índice se refere a emissões de material particulado mas, no caso dos gases, como o monóxido de carbono, chega a 32 toneladas por hora.

Diante dessa situação, a instituição quer um plano de limpeza das ruas da Região Metropolitana.

O estudo, que mapeou a emissão de poluentes em toda a região, surpreendeu os técnicos ao apontar as vias públicas como os maiores poluentes, com 62% do total.

“Esses poluentes são aquela poeira das ruas que é lançada no ar quando os veículos trafegam nas vias. Como esses novos dados, será possível focar a atuação do Iema”, explicou o coordenador técnico da pesquisa, Luiz Cláudio Santolim.

O ranking de emissão de partículas poluentes é seguido pelas indústrias de mineração e siderurgia, com 21,9%, e pelo escapamento e pneus dos carros, com 3,7%.

Segundo o diretor técnico do Iema, Fernando Aquinoga de Mello, a questão do acúmulo de sujeira nas ruas mostra um problema que deve ser tratado pelos órgãos responsáveis.

“Com esses dados, vamos iniciar uma discussão com os municípios com o objetivo de desenvolver planos para melhoria da limpeza e

controle de qualidade das vias.”

O Iema, no entanto, garante que a qualidade do ar na região está dentro dos padrões de qualidade exigidos pela legislação brasileira.

**NOTA**

A Secretaria de Serviços Urbanos de Vitória informou que ainda não tem conhecimento do inventário e que promove ação contínua de varrição das ruas e avenidas.

Em Vila Velha, a Secretaria de Meio Ambiente do município também não recebeu informações sobre o estudo, mas informou que vai tomar as providências.

A Vale já implantou três das cinco barreiras de vento (wind fence), que serão instaladas até julho no Complexo de Tubarão.

A ArcelorMittal Tubarão inaugurou, no início deste ano, o sistema Claus de Dessulfuração, que reduzirá em até 25% as emissões de enxofre em toda a sua planta industrial.

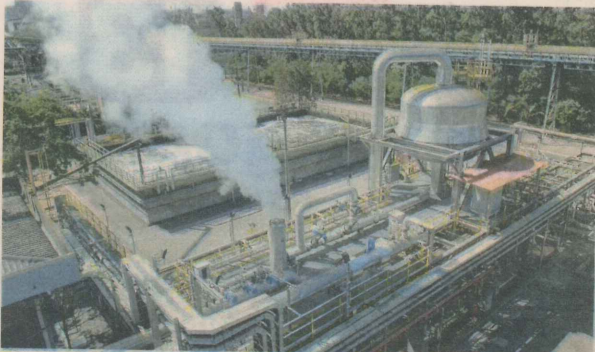
**OS MAIORES POLUIDORES (PARTÍCULAS SÓLIDAS E GASES)**

**MATERIAL PARTICULADO**



1º Vias públicas e veículos - poeira do chão que é suspensa	2,89 ton/hora
2º Indústrias de mineração e siderurgia	954 kg/hora
3º Veículos - escapamentos e evaporação	107 kg/hora
4º Portos e aeroportos (logística)	99 kg/hora
5º Indústrias de produtos minerais	78,5 kg/hora

**GASES POLUENTES**



1º Indústrias de mineração e siderurgia	21 ton/hora
2º Veículos - escapamentos e evaporação	18 ton/hora
3º Portos e aeroportos (logística)	1,8 ton/hora
4º Residências e comércio	807 kg/hora
5º Indústrias químicas	363 kg/hora