

A107722

Regional

CHUVA

Destruição em Alfredo Chaves

Temporal de 15h fez rio subir mais de 10 metros e causou inundações. Casas e pontes foram destruídas e barreiras deixaram cidade ilhada

Julio Huber
ALFREDO CHAVES

O município de Alfredo Chaves passou o dia de ontem isolado. Uma forte chuva que atingiu o município desde a meia-noite de ontem fez o Rio Benevente subir mais de 10 metros e alagou mais de 80% das ruas da Sede, segundo a Defesa Civil municipal. Pontes foram arrastadas pela água e todos os acessos ao município foram interditados.

Segundo dados do Incaper, em 15 horas choveu 269,2 milímetros, mais que os 237 mm esperados para todo o mês de novembro. Moradores ficaram desesperados com a enchente, que tomou a cidade em poucas horas. A água atingiu 1,50m em algumas ruas do centro. Duas adutoras romperam e a cidade está sem água potável.

“Sem dúvida, essa foi a pior enchente do município. Pessoas com 90 anos disseram que nunca viram coisa parecida”, afirmou o chefe da Defesa Civil do município, Aldinei Cardoso.

Moradores do centro precisaram ser resgatados em barcos ou helicópteros da Polícia Militar. Durante todo o dia, moradores se mobilizaram para ajudar quem teve suas casas invadidas pelas águas. Até a noite de ontem, ainda não havia sido contabilizadas quantas pessoas estavam desalojadas e quantos imóveis foram alagados.

“Foi uma correria e o desespero tomou conta da cidade. Amanhã (hoje), vamos contabilizar os prejuízos e quantas pessoas foram afetadas pela chuva. No interior, diversas comunidades estão ilhadas, pois caíram muitas barreiras em várias estradas vicinais”, informou Aldinei Cardoso.

Duas casas na Sede foram soterradas por uma barreira. As residências ficaram destruídas. As famílias estavam fora das casas no momento do desastre.

O prefeito Fernando Videira Lafayette, que saiu do município no início da manhã para um compromisso, não conseguiu retornar à cidade. “Vamos decretar situação de emergência, pois nunca o município sofreu tanto com enchente. O governador me ligou e disse que está à disposição. Graças a Deus não tivemos vítimas”, disse.

De acordo com o Incaper, a chuva ocorreu devido a uma área de instabilidade que avançou do mar e se intensificou na região Sul. A previsão é de que as chuvas continuem até a manhã de hoje.

Resgate com helicópteros

RODOLFO CAFALINI



PM ajudou a resgatar moradores

Vários moradores da Sede de Alfredo Chaves foram resgatadas com ajuda de dois helicópteros da Polícia Militar, que permaneceram a tarde de ontem no município. As pessoas foram retiradas das casas ilhadas e colocadas em cestos.

Equipes do Corpo de Bombeiros de Guarapari e de Marechal Floriano foram à região e montaram uma base no centro para ajudar desabrigados.

O Pronto-Atendimento (PA) do centro foi inundado e várias pessoas passaram mal ao ver suas casas invadidas pelas águas. Os atendimentos aconteceram no salão da igreja Católica.

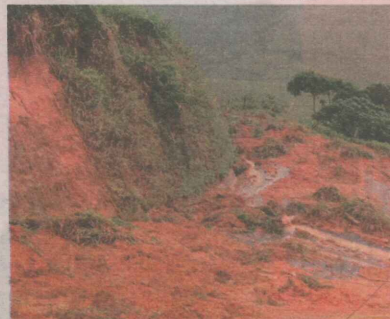


DARLENE CETTO

RUA DA SEDE de Alfredo Chaves se transformou em um rio. Água arrastou carros e deixou moradores isolados

CENAS DO TEMPORAL

FERNANDO VOLPONI



BARREIRAS fecharam estradas de acesso à Sede e interior do município

FACEBOOK



BARCOS foram utilizados para resgatar moradores de casas alagadas

FACEBOOK



RIO chegou a 10 metros acima do nível e carregou algumas pontes

DARLENE CETTO



MATERIAL de construção foi um dos estabelecimentos que tiveram prejuízo

FACEBOOK



RUAS da Sede ficaram alagadas e moradores estão sem água potável

FERNANDO VOLPONI



ÁGUA chegou a 1,50m e moradores tiveram que deixar suas casas