

Plano de Colatina sai em 2007

NELSON GOMES

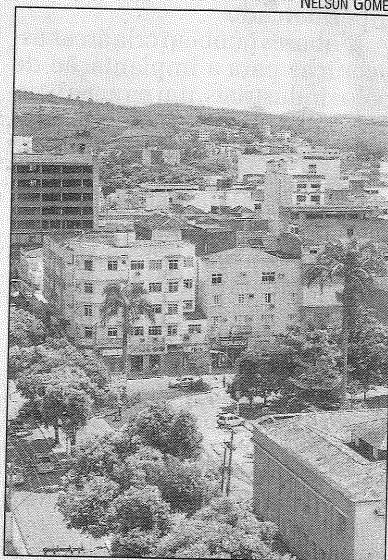
COLATINA – Em Colatina, o Plano Diretor Urbano (PDU) será substituído pelo Plano Diretor Municipal (PDM). Isto significa que as regras de planejamento do município deixarão de valer apenas para a área urbana. Passarão também a vigorar na zona rural.

O PDM deverá entrar em vigor a partir do início do próximo ano. O secretário municipal de Desenvolvimento Urbano, Geraldo Magela Gobbi, ressalta que ele será mais abrangente que o atual PDU.

Com o PDM, as obras a serem realizadas em qualquer área do município deverão ser avaliadas pelos integrantes do Conselho do Plano Diretor Participativo (CPDP), que tem 25 membros – engenheiros, arquitetos, contadores, vereadores e integrantes de comunidades.

Magela observou que o PDM estabelecerá as regras que prevalecerão para todas as comunidades. Quem quiser construir imóveis, planejar o loteamento de uma área, desenvolver projetos ligados ao trânsito ou abrir uma indústria, por exemplo, só poderá fazê-lo se obtiver a aprovação do CPDP.

O secretário enfatizou que



Colatina planeja mudanças

haverá uma preocupação maior com o meio ambiente. “Colatina tem muitas áreas de risco. Isto ocorre devido ao loteamento feito no passado sem nenhum critério. Com o PDM, isto não mais acontecerá”, acentuou.

Os moradores vão ajudar a elaborar o PDM. Nos próximos dias uma empresa de consultoria será contratada para a elaboração do plano.

PARTICIPARAM DESTA REPORTAGEM:

ALESSANDRO DE PAULA, ALEXANDRE DAMAZIO, DEAN NONATO, NELSON GOMES E WILTON JÚNIOR