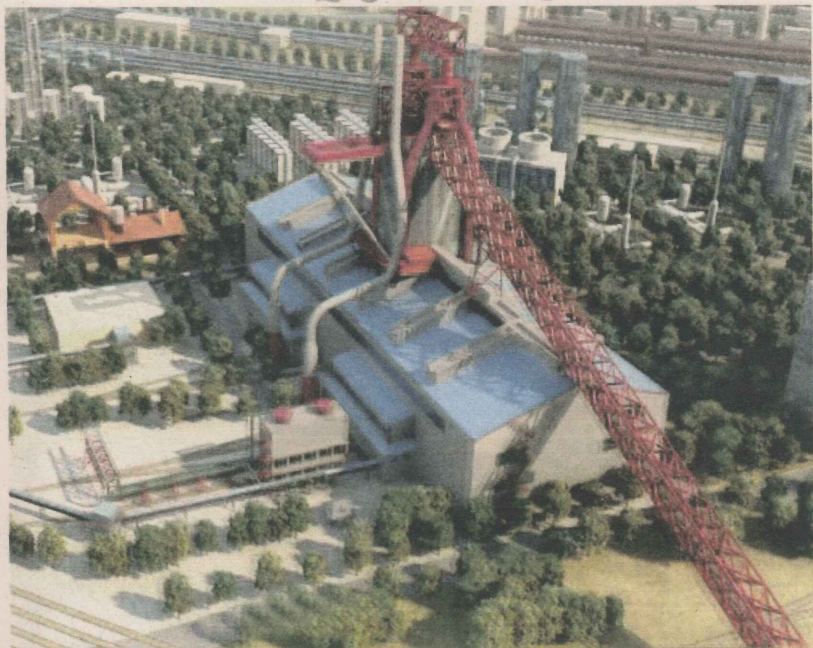


A 207753



PROJEÇÃO DA CSU: audiências públicas para discutir licenciamento

Moradores protestam contra a CSU

Durante audiência pública realizada em Anchieta, participantes questionaram possíveis impactos ambientais com siderúrgica

Raphaela Ribas

Moradores de Anchieta, no litoral Sul do Estado, questionaram os possíveis impactos ambientais que a construção da Companhia Siderúrgica de Ubu (CSU) pode trazer ao município e protestaram, durante audiência pública na cidade.

Uma das maiores preocupações dos moradores é sobre quais serão os impactos ambientais na cidade e como será o uso e a qualificação da mão de obra local. A audiência ocorreu na última quinta-feira.

Um dos pontos levantados pelos presentes foi, segundo o Instituto

Estadual de Meio Ambiente e Recursos Hídricos (Iema), se no Relatório de Impacto Ambiental (Rima) consta a lista dos equipamentos sociais presentes hoje na cidade, como escolas, hospitais e pronto-atendimentos — o que é uma exigência.

O Iema disse que já requisitou um relatório sobre o assunto com parecer jurídico para a empresa contratada pela Vale para realizar os estudos dos impactos ambientais.

Os estudos serão analisados pelo Iema, mas para aprovação do licenciamento ambiental ainda é necessária a aprovação do Conselho Estadual de Meio Ambiente.

As audiências públicas ocorrem para que a população possa saber e discutir a respeito do projeto. As próximas audiências serão realizadas em Guarapari, no próximo dia 13, e em Piúma, no dia 14.

A audiência é aberta para quem quiser participar. Depois da sessão, os cidadãos ainda têm 10 dias úteis para apresentar suas dúvidas ao Iema, por meio de protocolo.

SAIBA MAIS

Vale busca licenciamento

Licenciamento da siderúrgica

- > A VALE informou que entregou ao lema um Estudo de Impacto Ambiental e Relatório de Impactos ao Meio Ambiente (EIA-RIMA) do projeto da Companhia Siderúrgica Ubu (CSU).
- > O RELATÓRIO é uma exigência para o licenciamento da companhia.
- > SÃO considerados os impactos so-

ciais, ambientais e econômicos, entre outros, na avaliação do estudo.

- > AS AUDIÊNCIAS públicas são realizadas para tirar dúvidas da população.
- > CASO seja levantada alguma questão, o lema solicita um aprofundamento do estudo.
- > A PREVISÃO é de que as obras da CSU comecem a partir de 2011.