

## Regional

URBANIZAÇÃO EM GUARAPARI

## Desapropriação na orla de Meaípe

KADIDJA FERNANDES/AT

Projeto da prefeitura prevê que áreas vão ter de ser desapropriadas para a construção de quiosques, calçadão e rampa para barcos

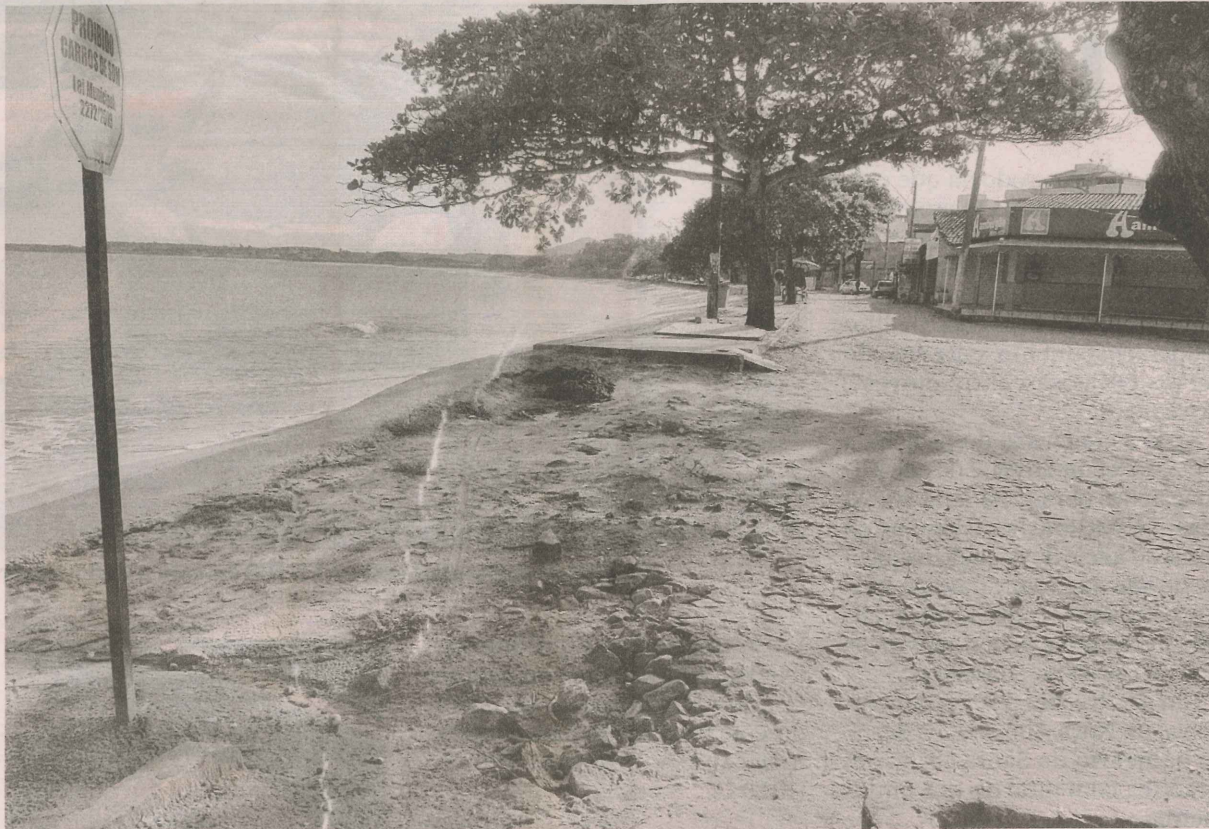
Andréa Nunes

O projeto de urbanização da orla de Meaípe, em Guarapari, prevê a desapropriação de imóveis para as obras de revitalização, que incluem a construção de três quiosques, deque para contemplação e calçadão.

Segundo a prefeitura, a previsão é de que sejam desapropriados imóveis para a construção de uma rampa de acesso para barcos.

De acordo com a secretária de Desenvolvimento e Expansão Econômica de Guarapari, Aurelice Vieira, o projeto está em fase de aprovação na Secretaria de Patrimônio da União (SPU) e pode sofrer alterações. Por enquanto, não está definido prazo para início das obras. “O município está conversando com a Samarco, buscando uma parceria”, disse Aurelice.

Por meio da assessoria de imprensa, a Samarco informou que conhece a iniciativa e, tão logo o



**PRAIA DE MEAÍPE**, que tem trechos atingidos pela erosão, vai receber obras. Projeto está em fase de aprovação

projeto definitivo seja encaminhado à empresa, analisará a viabilidade do empreendimento.

O presidente da Associação de Moradores de Meaípe, Marcus Vailante, disse que já há especula-

ções na região a respeito das possíveis desapropriações.

Segundo Vailante, a associação defende que a despoluição do Rio Meaípe e a ampliação da faixa de areia, cuja intenção já foi sinaliza-

da pela prefeitura, devem acompanhar o projeto de urbanização da orla. “Do contrário, não faz sentido ficar com a praia bonita e suja”.

O comerciante e proprietário de imóvel José Gilson Astore disse

## SAIBA MAIS

## Passarela de pedestres

- > O PROJETO PREVÊ a construção de três quiosques de 35 metros quadrados, mais 70 metros quadrados de área para mesas.
- > TAMBÉM ESTÁ previsto módulo de banheiros, incluindo sanitários para portadores de necessidades especiais.
- > UM DEQUE para contemplação ficará próximo ao calçadão.
- > UMA PASSARELA de pedestres vai passar sobre o Rio Meaípe, com cerca de 2 metros de largura e 40 metros de extensão.
- > TAMBÉM ESTÁ PREVISTA uma rampa de acesso para barcos e um módulo de apoio para pescadores.
- > A PREVISÃO é de que o calçadão tenha cerca de 1 quilômetro de extensão, com acesso para cadeirantes.
- > SERÃO INSTALADOS ainda postes, lixeiras e bancos.
- > ALÉM DA ILUMINAÇÃO das ruas, também está prevista iluminação ornamental no calçadão.

que soube informalmente da possibilidade de desapropriação há cerca de cinco meses.

“No começo, me preocupei bastante. Agora, é aguardar para ver como isso será feito”, disse.