

# Nova descoberta da Petrobras

O anúncio oficial da descoberta de óleo leve no bloco BC-60 deverá ser feito hoje pela presidência da empresa

ALINE DINIZ

Uma nova descoberta da Petrobras de óleo leve (de boa qualidade) no litoral capixaba. Agora, no BC-60, no Sul do Estado, com a perfuração do poço 233-ESS, com lâmina d'água de 1.824 metros. A descoberta fica próxima ao município de Maratáizes.

Apesar da estatal não anunciar oficialmente a descoberta — o presidente da empresa, José Eduardo Dutra, deverá se pronunciar hoje —, registrada no site da Agência Nacional do Petróleo (ANP) desde o último dia 26, já se comenta pelos bastidores que a reserva estimada da área deve ser maior que a do BES-123, no Nor-

te capixaba, estimada em 450 milhões de barris de petróleo.

Com isto, a reserva de óleo leve, considerado de alta qualidade, no Estado fica acima das expectativas. A própria Petrobras já ressaltou que tem interesse em dobrar a produção deste tipo de petróleo no Brasil, visto que atualmente grande parte é importado do Oriente Médio.

No Espírito Santo, a estatal já informou que tem interesse em antecipar para 2005 a produção de petróleo no BES-123, com uma estimativa de extração de 100 mil barris por dia. Se levar em conta a antecipação realizada também no Campo de Jubarte, a produção capixaba deverá atingir entre 150 mil e 200 mil bar-

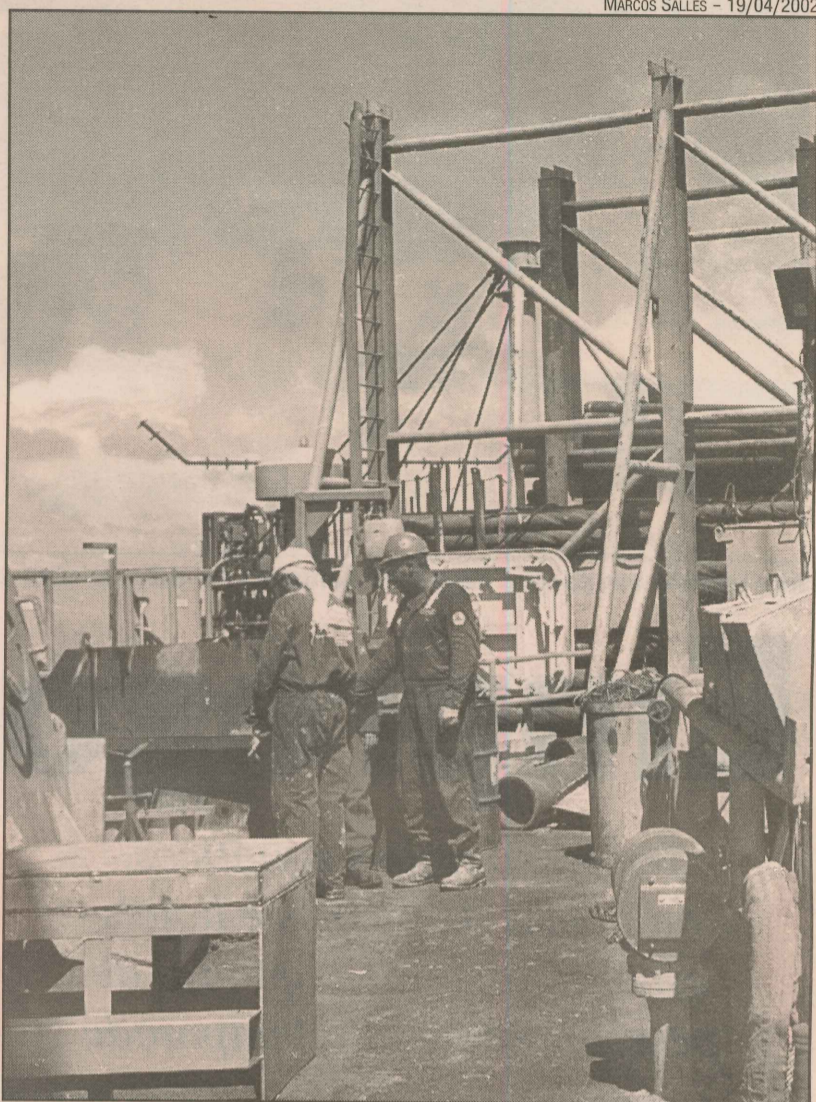
ris de óleo por dia.

No início do mês passado, o diretor de Exploração e Produção da Petrobras, Guilherme Estrella, em visita ao Estado, disse que o projeto de antecipação deverá ainda contemplar a construção de um gasoduto, visando uma produção diária de 3 a 4 milhões de metros cúbicos de gás.

Sem querer estimar oficialmente a reserva do BES-123 — que ainda está passando por fase de testes —, Estrella revelou que o número está acima do volume mínimo operado pela empresa, que é de 150 milhões de barris.

O governador Paulo Hartung enfatizou ontem que a descoberta de óleo leve no Estado faz com que os estudos do setor logístico sejam ainda mais elaborados, visando ao desenvolvimento da economia capixaba.

O presidente da Petrobras anunciou a antecipação da produção no Campo de Jubarte atingirá o número de 45 mil barris, chegando ao patamar de 150 mil a partir de 2008.



Trabalho em plataforma: aumento da produção de petróleo

## Adiado prazo para exigência de selo em carro movido a gás

O Instituto Nacional de Metrologia, Normalização e Qualidade Industrial (Inmetro) adiou o prazo para exigência do selo nos carros que possuem kit gás.

Não há data certa para que os carros sejam inspecionados.

De acordo com a diretora do Inmetro-ES, Maria Emília Aguirre Guimarães, a flexibilização do prazo foi dada por causa da demanda maior que a capacidade de atendimento das unidades de inspeção na Serra e em Cariacica.

“Faremos uma campanha de conscientização sobre a necessidade de ter um veículo inspecio-

nado e com o selo nos postos de abastecimento de gás. Os motoristas deixaram para a última hora e, por isso, decidimos dar mais tempo para que as vistorias voltem a ser feitas dentro da capacidade das empresas que fazem a inspeção”, salientou.

Quando for definida a nova data, os motoristas serão informados com antecedência para que não ocorram as filas e as reclamações registradas nos últimos dois dias no Instituto de Qualidade e Tecnologia de Segurança Veicular (IQT), em Carapina.

O IQT, que fica em Carapina, na Serra, e o Centro de Inspeção Veicular (CIVA), que fica em Jardim América, em Cariacica, têm capacidade de atender, cada um, 80 carros por dia.

O horário normal de funcionamento do IQT e do Centro de Inspeção Veicular (CIVA) para a inspeção é das 8 às 17 horas.

A estimativa é que o Estado tenha 12 mil veículos a gás. Desse, 5 a 6 mil estariam irregulares e cerca de 5 mil já receberam o selo. Uma conversão fica em torno de R\$ 2 mil e a taxa para inspeção, que deve ser feita anualmente, custa R\$ 80,00.

## CST bate recorde com alto-forno 1

A Companhia Siderúrgica Tubarão (CST) registrou na manhã de ontem um recorde mundial na produção do alto-forno 1, que atingiu 64,9 milhões de toneladas de gusa produzidas em uma única campanha (operação sem interrupções do equipamento).

Segundo a empresa, a marca equivale “a maior produção acumulada na história da siderurgia, superando o alto-forno 4 de Mizushima (Japão), que detinha o recorde anterior”.

De acordo com a assessoria da companhia, o recorde não muda perspectivas de produção para este ano, mas é destaque também porque foi atingido antes de o alto-forno 1 completar 20 anos de operação ininterrupta, iniciada em 30 de novembro de 1983.

Nesse período, a produtividade média foi de 14.697,63 toneladas por metro cúbico de volume interno.

A campanha do alto-forno 1 se prolongará até 2008.

## BNDES vai reduzir juros para empresas

O Banco Nacional de Desenvolvimento Econômico e Social (BNDES) estuda a redução das taxas cobradas nas operações diretas e indiretas efetuadas pela instituição a partir do ano que vem, informou ontem o presidente do banco, Carlos Lessa.

A diminuição estudada pelo banco, que depende da aprovação da diretoria, é de até 15%, o que representará, segundo vice-presidente do banco, Darc Costa, queda média de 1 ponto percentual no spread das operações.

O banco vai fixar também um prazo máximo de 210 dias para o processamento das operações demandadas pelas empresas.

“Estamos procurando tornar o mais confortável possível o acesso ao banco. E a maior queixa (dos empresários) é de que são muito lentos o exame e a aprovação dos empréstimos”, disse Lessa.

## Porto Alegre terá lei contra telemarketing

PORTO ALEGRE — O município de Porto Alegre (RS) terá regulamentada a partir de hoje, pelo prefeito João Verle (PT), uma lei de controle para o telemarketing.

A lei é de autoria do vereador Juarez Pinheiro (PT). Ele diz que seu projeto reproduz “legislações recentemente introduzidas na Europa”, com o objetivo, segundo ele, de “garantir o direito à privacidade diante do crescente assédio das estratégias de tevê”.

As companhias operadoras de serviço de telefonia deverão constituir cadastro (inclusive as empresas localizadas fora de Porto Alegre) com o número telefônico dos usuários do serviço de telefonia que manifestaram interesse em não serem importunados.

Os assinantes, para que constem do cadastro, deverão requerer a inclusão às empresas prestadoras de serviços telefônicos, de forma escrita ou por telefone.

## Custo da construção sobe 3,67% no mês

Influenciado pelo reajuste da mão-de-obra e alta de materiais, o Custo Unitário Básico (CUB) da construção civil no Estado do Espírito Santo, em setembro, passou para R\$ 650,97 o valor do metro quadrado. A variação foi de 3,67% no mês e a acumulada nos últimos 12 meses é de 22,20%.

O Sindicato da Indústria da Construção Civil (Sindicon) explicou que o aumento acima da média deve-se ao reajuste salarial concedido aos trabalhadores na or-

dem de 6,57%.

Os materiais que apresentaram as maiores altas foram porta lisa para pintura que subiu 10,34%, chapa de compensado resinado que teve alta de 9,09%, dobradiça em ferro sofreu reajuste de 7,61% e cerâmica esmaltada aumentou 3,68%.

Outros materiais que também tiveram os preços reajustados no mês passado foram: placas de gesso, fio pirático, areia lavada, azulejo, tinta PVA aço e tubo PVC.

### CUSTO DA CONSTRUÇÃO

Zota/Editoria de Arte

O custo da construção é calculado de acordo com a variação dos preços de materiais e serviços do setor no mês anterior

Variação em 12 meses  
CUB - 22,20%  
IGP-M - 21,42%

