

Embriaguez dá mais trabalho no trânsito

A embriaguez lidera a lista de motivos que levaram à retenção de 328 carteiras de habilitação nos meses de janeiro e fevereiro deste ano nas rodovias do Espírito Santo. A embriaguez com acidente e os acidentes graves (com lesões profundas em vítimas e até morte) vêm em segundo e terceiro lugares, respectivamente.

Dos 328 motoristas que tiveram suas carteiras retidas pela Polícia Rodoviária Federal e pelos policiais militares do Estado, 61 tiveram suspenso o direito de dirigir — o período da suspensão pode variar de um a 12 meses — e 140 motoristas foram encaminhados a novos exames, por determinação dos técnicos do Departamento Estadual de Trânsito (Detran).

Durante todo o ano de 1991, apenas 95 motoristas tiveram suspenso seu direito de dirigir e outros 444 foram enca-

minhados a novos exames.

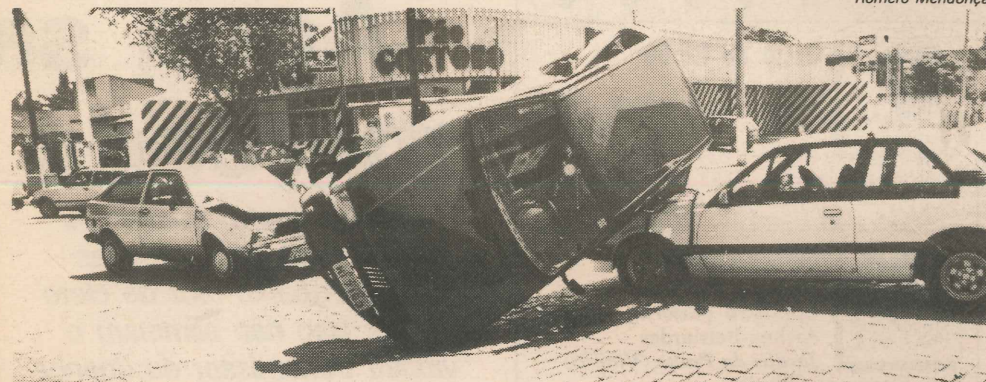
O diretor-geral do Detran, Salvador Bono-mo, alega que o órgão está conseguindo maior agilidade na resolução dos processos de retenção de carteiras, daí a diferença dos números.

Em 1992, o número de suspensões subiu para 163 e o de motoristas encaminhados a novos exames pulou para 1.073.

O motorista está sujeito à apreensão de sua carteira e suspensão do direito de dirigir quando dirige embriagado, quando entrega a direção a uma pessoa não habilitada ou quando é responsável por um acidente grave.

Caso tenha ocorrido, por exemplo, um acidente grave, e seja comprovada imperícia do motorista, ele terá de se submeter, inclusive, a novos exames médicos, psicotécnicos, de legislação de trânsito e prova prática.

Maior número de apreensões de carteiras ocorre devido ao consumo de álcool



Em caso de acidentes graves o motorista é submetido a novos exames psicotécnicos

TRIBUNA JAZZ ESPECIAL



Veja a evolução das infrações de trânsito no Estado

Infração	Ano		
	1991	1992	1993 (*)
Total de multas aplicadas	87.343	74.128	7.971
Total de carteiras de habilitação retidas	2.396	2.486	328
Suspensão do direito de dirigir	95	163	61
Motoristas encaminhados a novos exames	444	1.073	140

(*) Os dados de 1993 se referem aos meses de janeiro e fevereiro

Fonte: Departamento Estadual de Trânsito (Detran)