

MAIS DE 90% DOS ACIDENTES SÃO CAUSADOS PELO DESRESPEITO ÀS LEIS DE TRÂNSITO, PRINCIPALMENTE EXCESSO DE VELOCIDADE E ULTRAPASSAGEM PROIBIDA

# Rodovias: 170 já morreram em acidentes este ano

Número total de acidentes nas estradas federais e estaduais já ultrapassa 4 mil



CIDA ALVES

Cerca de 170 pessoas morreram em acidentes nas rodovias federais e estaduais só no primeiro semestre deste ano. O número total de acidentes nessas vias já ultrapassa quatro mil. Para os órgãos responsáveis por fiscalizar as estradas, esse quadro é um reflexo da imprudência dos motoristas.

Na última segunda-feira, três pessoas morreram numa batida na BR 101, em Timbuí, Fundão. Entre elas estava a juíza Cristiane Baldacin Lobo, 37 anos, diretora do Fórum de Aracruz. Uma ultrapassagem indevida teria causado o acidente. Outras seis pessoas ficaram feridas e cinco delas continuam no hospital.

Segundo o inspetor da Polícia Rodoviária Federal, Fabiano Moreno, mais de 90% dos acidentes ocorridos nas rodovias federais no Espírito Santo são causados pelo desrespeito às leis de trânsito, principalmente excesso de velocidade e ultrapassagem em local proibido.

Neste ano, o mês que teve mais acidentes fatais foi junho, quando morreram 28 pessoas. O maior número

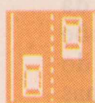
“No Espírito Santo, mais de 90% dos acidentes nas rodovias são causados pela imprudência dos motoristas”

FABIANO MORENO  
Inspetor da Polícia Rodoviária Federal

acidentes no ano passado. O grande número de veículos que trafegam no local está entre os fatores de insegurança. Hoje circulam pela Rodovia do Contorno 25 mil carros por dia, quando a capacidade da via é de 12 mil. “A quantidade de bairros em torno da rodovia e o fato de o local estar em obras também contribuem para que esse seja o trecho campeão em acidentes no Estado”, disse o inspetor Moreno.

Na BR 262, o trecho que liga Viana a Marechal Floriano também merece atenção dos motoristas. Em 2005 aconteceram 240 acidentes nessa

A16654



## Trechos mais perigosos das rodovias federais

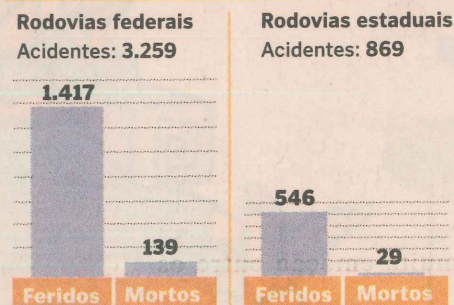


Fontes: Polícia Rodoviária Federal e Batalhão de Trânsito

### Número de acidentes em 2005

<b>BR 101: 3.210 acidentes</b>	
1	Km 60 ao 80 - São Mateus: 157
2	Km 140 ao 160 - Linhares: 340
3	Km 260 ao 300 - Rodovia do Contorno: 1.161
4	Km 360 ao 400 - Iconha a Rio Novo do Sul: 123
<b>BR 262: 1.809 acidentes</b>	
5	Km 0 ao 20 - 2ª Ponte a Viana Sede: 1.171
6	Km 20 ao 60 - Viana a Marechal Floriano: 240
7	Km 100 ao 120 - Venda Nova: 93
8	Km 140 ao 160 - Ibatiba: 89
<b>BR 259: 145 acidentes</b>	
9	Km 0 ao 60 - Entre João Neiva e Colatina: 113

### Primeiro semestre de 2006



A Gazeta - Ed. de Arte - Gilson

### TODO CUIDADO É POUCO

■ É mais fácil perder o controle do veículo quando se está em alta velocidade. Respeite os limites, inclusive nas retas

■ Reduza a velocidade ao entrar nas curvas para não sair da pista

■ A atenção deve ser redobrada quando está chovendo ou com neblina

■ Não ultrapasse em locais proibidos

■ Mantenha os faróis ligados, mesmo durante o dia. Assim, o veículo pode ser visto a até três quilômetros de distância

■ Verifique as condições do veículo antes de pegar a estrada, especialmente de itens de segurança como freios, pneus e faróis

■ Certifique-se de que tem condições psicológicas e físicas para dirigir

■ Nas vias rápidas, o tempo do motorista reagir a algum obstáculo é menor. Sono e álcool podem ser fatais

■ Se sofrer algum acidente sem vítimas, e os veículos puderem trafegar, coloque o carro no acostamento. Assim o trânsito flui e não há risco para outros motoristas. Quem desrespeitar pode ser multado

■ Em caso de acidentes nas rodovias federais, entre em contato com a PRF pelos telefones 3235-6925 ou 191

Fontes: inspetor Fabiano Moreno, da Polícia Rodoviária Federal e tenente Carlos Fernandes, do Batalhão de Trânsito.

28 pessoas. O maior número de acidentes foi em janeiro: 492.

Um levantamento feito pela PRF mostrou que, na BR 101, a Rodovia do Contorno é o trecho mais perigoso, onde aconteceram quase 1,2 mil

ceram 240 acidentes nessa região. Segundo Moreno, nessa via há muitas curvas, poucos pontos de ultrapassagem, além de um grande fluxo de caminhões. “No inverno a situação piora por causa da neblina”, disse.

## Nas estaduais, quase 30 mortos

**Segundo Batalhão de Trânsito, maio foi o mês mais violento nas estradas: 10 mortes**

Também nas principais rodovias estaduais o número de acidentes é grande. Só de janeiro a junho deste ano foram quase 30 mortos, de acordo com dados fornecidos pelo Batalhão de Trânsito. Maio foi o mês mais violento nas estradas: 10 mortes.

Aproximadamente 870 acidentes aconteceram no primeiro semestre deste ano nas rodovias estaduais. O número de pessoas feridas chega a 540.

Para o tenente Carlos José Fernandes, a causa é a mesma que ocasiona a maioria dos acidentes nas vias federais: a

imprudência ao volante.

“Apesar de chamarmos a atenção para o risco das curvas, são nas retas que os acidentes são mais comuns”, disse o tenente.

Segundo ele, são nessas vias que os motoristas costumam abusar da velocidade. “Quando correm nas retas, os condutores podem perder o controle do veículo facilmente”, disse. Também é comum motoristas relaxarem e dormirem ao volante nas retas.

O tenente alerta para que os motoristas tenham toda atenção sempre que forem dirigir. “As rodovias precisam de um cuidado especial porque são vias rápidas, nas quais o condutor tem menos tempo para pensar quando depara com um obstáculo ou uma situação de perigo”, disse Fernandes.

## Imprudência resulta em 19 mortes somente este mês



ESTATÍSTICA. Além das três vítimas do acidente na BR 101, em Fundão (foto), na última segunda-feira, só neste mês outras 16 pessoas morreram nas estradas do Espírito Santo. Só no primeiro final de semana de agosto, foram sete mortes. Duas delas aconteceram devido a uma suspeita de disputa de pega entre dois carros na Avenida Dante Michelini, em Camburi, Vitória. As outras cinco mortes ocorreram em estradas do in-

terior. Em agosto também morreram um motorista de caminhão em São Gabriel da Palha e duas pessoas na Rodovia do Contorno, um homem na Rodovia do Café, em Colatina, e um motociclista em Vila Velha. A outra vítima registrada neste mês morreu em um acidente na ES 103, entre Nova Venécia e Boa Esperança. Em São Mateus, um motociclista e um ciclista morreram depois de colidirem. FOTO: GILDO LOYOLA