

Mar obriga famílias a deixar casas em Itapemirim

Fotos de Zenilton Custódio

Cachoeiro (Sucursal) – Cerca de 50 moradores de Pontal, no município de Itapemirim, estão abandonando o local, temendo a ação da maré que já destruiu várias casas e ameaça invadir toda a área. O processo de erosão provocado pela maré também está colocando em risco a pista da Rodovia do Sol, na altura da cabeceira da ponte que liga os balneários de Marataízes e Itaoca.

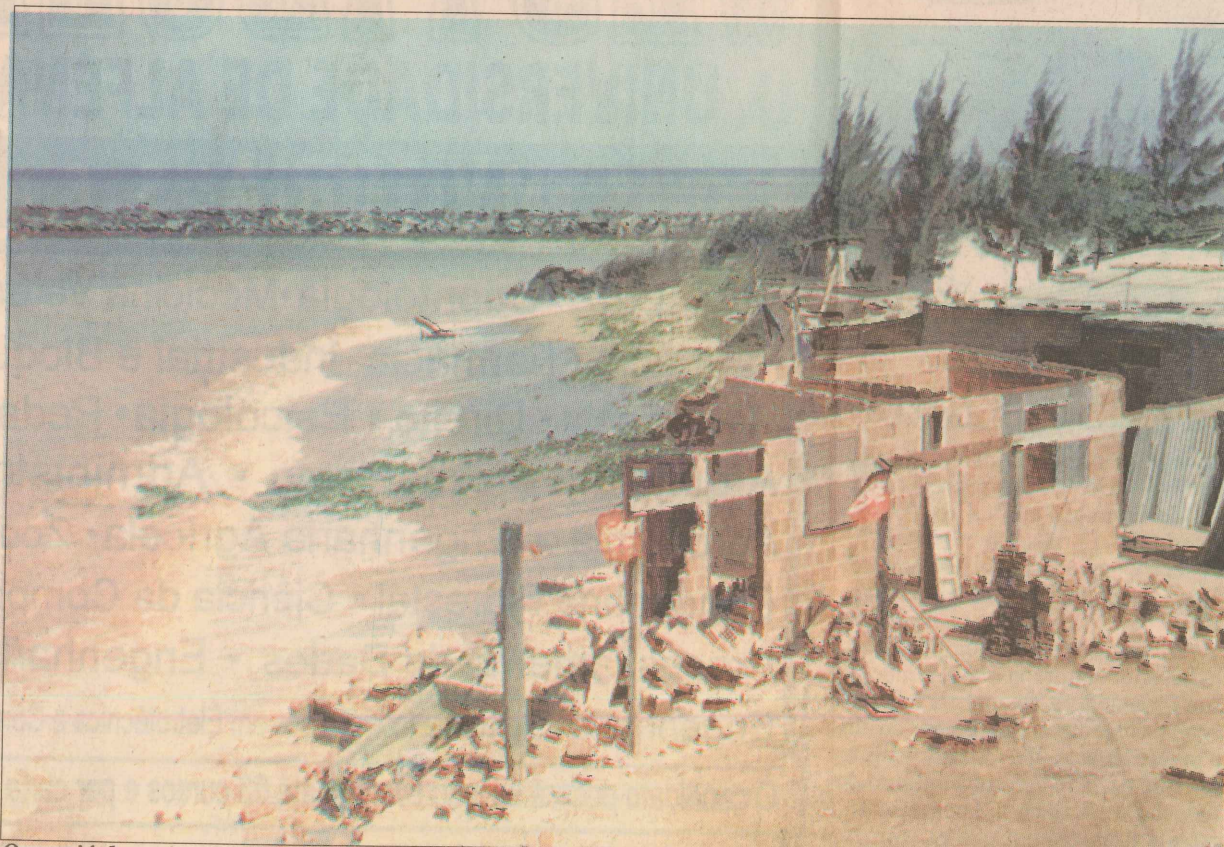
O secretário municipal de Obras, João César Marino, anunciou que a Prefeitura desapropriou uma área na Vila de Itapemirim e distribuirá dez lotes para as famílias de Pontal. Mas os moradores estão apreensivos. É o caso do aposentado Jordão Angelo Pereira, de 73 anos, um dos moradores mais antigos da vila. Ele se queixou de que a área liberada pela Prefeitura fica em um brejo e terá que ser aterrada.

Além disso, os moradores de Pontal estão cobrando maior apoio dos administradores locais. Para não perder o imóvel, alguns moradores desmontaram a casa. Maria Helena Pessanha, de 19 anos, está morando com o pai e alega que não tem onde guardar seus móveis. Aparecida Louvre, de 18 anos, comentou sobre a indiferença das entidades organizadas do município diante da questão e não sabe quando terá condições de montar sua casa no terreno doado pela Prefeitura.

A destruição promovida pela maré em Pontal, que se transformou em uma espécie de atração turística, já foi levada ao conhecimento do governador do Estado, Vitor Buaiz. O deputado Benedito Eneas (PFL), que reside no município, informou que encaminhou um ofício ao Governo solicitando providências. Entretanto, segundo informações do secretário de Obras, até quinta-feira à tarde a Prefeitura não havia obtido nenhuma resposta. João César Marino alertou para a necessidade de serem adotadas medidas emergenciais para conter a ação da maré, acrescentando que parte da pista da Rodovia do Sol já foi interditada para evitar acidentes.



A erosão provocada pela maré já está colocando em risco uma pista da Rodovia do Sol, entre Marataízes e Itaoca



O mar já destruiu várias casas em Pontal, e os moradores devem ir para lotes doados pela Prefeitura de Itapemirim

AJ09467