



TURISMO

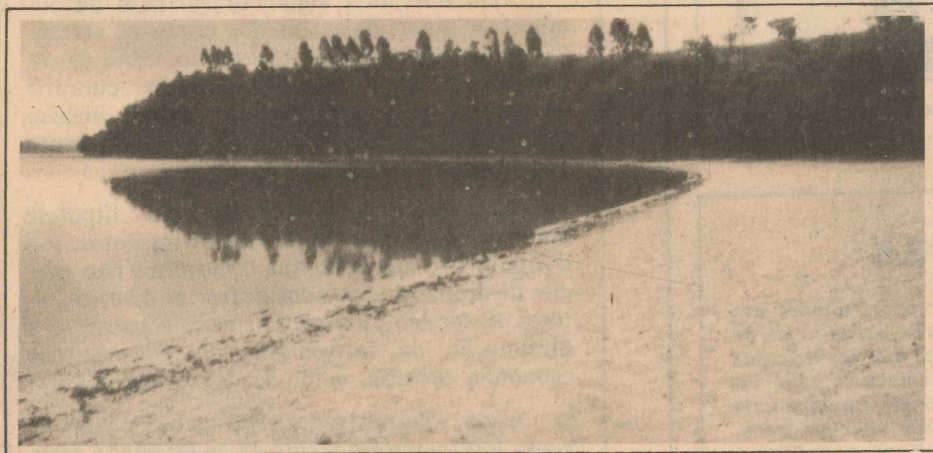
INSTITUTO JONES DOS SANTOS MELO
BIBLIOTECA

AJO 9557

JOSÉ LUIZ HOLZMEISTER

LINHARES

Cartão de visitas do rio Doce



Lagoa Juparanã, a maior do Estado, com praias magníficas e bom local para pesca

Distante 126 quilômetros de Vitória pela BR-101 Norte, Linhares pode ser considerada o cartão de visitas do rio Doce, pois está localizada bem próxima de sua foz. Construída numa espécie de platô, formando verdadeiras barrancas entre a sede e o caudal do grande rio — ela está a

37 metros acima do nível do mar, que lhe fica próximo —, a cidade pode ser classificada entre as três maiores do Espírito Santo, depois de Vitória.

Quem chega a Linhares, viajando da capital para o norte, defronta-se com uma imponente ponte, verdadeira obra de arte, que

hoje é uma espécie de marco entre as regiões sul e norte estadual, dividida pelas águas caudalosas do maior rio capixaba. O visitante, por mais exigente que seja, terá em Linhares tudo o que uma cidade grande lhe proporciona, pois conta com bons hotéis, excelentes restaurantes e muitos pontos de atração turística.

Com uma população flutuante de mais de 50 mil habitantes nos dias mais movimentados da semana, contando com várias avenidas, a maioria delas asfaltadas, dezenas de ruas repletas de boas construções, um parque muito bem cuidado, onde existe até um pequeno zoológico, com aves e animais da região, e quatro praças bem cuidadas, a cidade pode muito bem entrar no mapa das que se prestam



Ponte Getúlio Vargas, sobre o rio Doce, a maior obra do interior capixaba

para o turismo, tanto estadual como nacional.

LAGOA JUPARANA

Os rios São José e São Rafael formam, nas proximidades do centro da cidade, além de duas lagoas, várias praias e agradáveis recantos para o lazer. Dentre elas, a Lagoa Juparanã, a mais conhecida, não só por seu tamanho e beleza, mas por ter sido visitada por D. Pedro II em 1860 e ter entre outras ilhotas, a Ilha do Imperador, onde o monarca almoçou. Ela tem cerca de 38 quilômetros de comprimento por sete de largura, afluindo para o rio Doce.

É muito procurada pelos turistas devido à existência das praias Três Pontas, Floresta e Pontal do Ouro às suas margens. Getúlio Vargas, quando em 1954 inaugurou a ponte sobre o rio Doce, esteve na Lagoa Juparanã. A Praia do Canivete, com entrada pela BR-101, no lugar também conhecido por Canivete, é uma das mais bonitas e que leva para ali maior número de visitantes locais e turistas de vários Estados. Pena que as agências de viagem não programem ex-

cursões de fins de semana para a Lagoa Juparanã. Ali existem bons pesqueiros e bons locais para passeios de barcos.

Há ainda a Lagoa Nova, com um balneário muito concorrido, apontando-se ainda as praias de Regência, do lado direito da foz do rio Doce e Povoação, do lado esquerdo e Pontal do Ipiranga, ao seu redor. Foi ali que o Caboclo Bernardes escreveu a sua página heróica, salvando dezenas de passageiros do navio Imperial Marinheiro que naufragou na foz do rio Doce. Ele amarrou uma corda numa árvore, em terra, nadou levando a outra ponta para o navio e, através dessa, conseguiu salvar quase todos os tripulantes e passageiros do barco que naufragava. É ponto de visita constante de historiadores e turistas.

COMO CHEGAR E ONDE FICAR

Quem de Vitória quiser visitar Linhares é só seguir rumo norte e, pela BR-101, passar pelas cidades da Serra, Timbuí, Fundão, Ibirapu e, a uns dois quilômetros

após, no trevo, seguir à direita (deixando a rodovia à esquerda, que segue para Colatina). Mais 63 quilômetros em boa estrada de asfalto e estará chegando em Linhares, atravessando antes a monumental ponte "Getúlio Vargas", sobre o rio Doce.

Da Rodoviária de Vitória saem ônibus de hora em hora para Linhares. O tempo de duração da viagem é de duas horas e meia, podendo facilmente fazer-se o percurso em uma hora e meia de automóvel. Se você que nos lê é turista de outro Estado, faria bem se, na altura da cidade da Serra, entrasse à esquerda e visitasse seu belo templo católico. Em Fundão, também à esquerda, há uma bonita igreja católica, embora bem mais moderna. Uma entrada em João Neiva, ainda à esquerda e depois da passagem de Ibirapu, também vale a pena, pois ainda guarda sua velha estação ferroviária e ruas que dão bem uma idéia de uma cidade que teve pleno florescimento há 50/60 anos passados. Saía pelo Espírito Santo conhecendo um pouco da sua região norte.

ROTA

Vamos interiorizar nosso turismo?

O turismo no Espírito Santo está muito preso a Domingos Martins Domingo no Trem e quase mais nada. Quando um visitante procura um setor que trabalha com o turismo, pouco mais temos que apresentar. No entanto, temos Conceição da Barra com suas belas praias, São Mareus, com seus velhos sobradões, Santa Leopoldina, com seu museu, suas cachoeiras e hidrelétricas; Santa Teresa com seu museu, seus vales e beija-flores e Linhares, com sua bela e inenarrável Lagoa Juparanã. Daqui, uma sugestão. Por que a Emcatur não aciona as agências de viagens sediadas em Vitória para organização em conjunto, programações de fins de semana para esses locais acima indicados? Teríamos, assim, boas opções para chamar ao Espírito Santo, não só o turismo interno, mas, também, o de outros Estados. Que pensem nisto os senhores dirigentes do turismo capixaba.

-x-x-x-x-x-x-x-x

A Latur continua firme no mercado turístico capixaba. Boas excursões ao Velho Mundo, magníficos programas para Argentina e Chile e excelente roteiro para os barcos das **Lineas C e Alegro**. Use os fones 225-4188 e 225-6413 e chame Lenita. Com sua capacidade de traçar bons programas turísticos em redor do mundo, você, por certo, vai encerrar o ano visitando os melhores locais do turismo nacional ou internacional.

-x-x-x-x-x-x-x-x

A Saytur está com uma boa programação para este novembro que está entrando. Costa Verde, Cidade da Criança e Campos de Jordão, com saída dia 14 e regresso a 19, aproveitando o feriado de 15 de novembro, que cai numa quinta-feira. Por Cr\$ 150 mil em viagem em ônibus de luxo, **toilet** químico, música ambiente, TV, serviço de bordo e hospedagem em apartamento **standard** com banheiro privativo. Não resta dúvidas, uma boa opção para um longo fim de semana, que é um refrigerio para amenizar a luta do dia-a-dia. Para reservas, use o fone 223-7575 e chame Edson.

-x-x-x-x-x-x-x

A Kontik-Franstur não é somente uma das maiores agências de viagens do Brasil e seu pessoal dos mais selecionados entre os melhores, mas, também, representante para todo o Brasil de grandes empresas de navegação marítima como a Royal Viking Line, Norwegian Caribbean Lines, Holland America Line, Norwegian American Cruises, "K" Lines Hellenic Cruises e Hellenic Mediterranean Lines. Faça uma visita à Kontik ou telefone para 223-1233 e tenha o mundo em suas mãos.

-x-x-x-x-x-x

Por apenas 550 dólares, a Biotur está oferecendo a seus clientes um passeio fora de série aos Estados Unidos. É programação de 1º de janeiro a 31 de dezembro. Em qualquer dia. E tem também Foz do Iguaçu em ônibus superluxo por apenas Cr\$ 490 mil com financiamento ao gosto do cliente. E para a clientela moça, dos 18 aos 70 anos, Rock-In-Rio. A programação é sua. A Biotur apenas a executa. Fale com o Italo pelo telefone 222-5911.

-x-x-x-x-x

E para você que quer conhecer o Caribe: magníficos cruzeiros estão sendo vendidos com tarifas promocionais até o fim do ano. Uma bela programação. São uns dias de navegação, fazendo escalas em sete ilhas românticas: Tortola, Nevis, St. Kitts, Guadalupe, Santa Lúcia, St. Maarten e St. Thomas. Uma cabine externa dupla custa apenas 824 dólares, quando o preço normal é 1.485 dólares. Uma rara possibilidade de se conhecer as paradisíacas ilhas do Caribe a preços muito especiais, que você não deve perder. Telefone para as agências de viagens de Vitória e saiba mais alguma coisa do Caribe e... boa viagem.

A KONTIK-FRANSTUR
LEVA VOCÊ AO MAIOR CONCERTO
DE ROCK DO MUNDO.

Rock in Rio