

**COMÉRCIO VAREJISTA – Junho/2016**

*Em junho de 2016, o volume de vendas cresceu +1,7% no Espírito Santo frente a maio do mesmo ano, na série livre dos efeitos sazonais. Na comparação contra junho de 2015, o setor registrou queda de -10,8%.*

**D**e acordo com dados da Pesquisa Mensal do Comércio (PMC)<sup>1</sup> elaborada pelo Instituto Brasileiro de Geografia e Estatística (IBGE), em junho de 2016, na série com ajuste sazonal, o comércio varejista do Espírito Santo apresentou expansão de +1,7% frente a maio de 2016. Destaca-se que, o desempenho do comércio do estado foi o quarto melhor entre as unidades da federação e superior à média nacional, que registrou taxa de 0,1% nessa base de comparação (Gráfico 1).

Na comparação com junho de 2015, o volume de vendas do varejo e do varejo ampliado apresentou variação negativa no Espírito Santo de -10,8%. Este resultado reflete o comportamento de retração de todas as atividades pesquisadas, sobretudo, pelo desempenho negativo de *Equipamentos e materiais para escritório, informática e comunicação* (-45,1%), que pelo segundo mês consecutivo registrou a maior queda, influenciada pela evolução da taxa de câmbio sobre os componentes eletrônicos importados, além de *Móveis e eletrodomésticos* (-27,3%) e *Outros artigos de uso pessoal e doméstico* (-25,7%). Os resultados nacionais também apresentaram queda, porém com intensidade menor do que a

verificada no estado, com variação de -5,3% para o varejo e de -8,4% para o varejo ampliado (Tabela 1, Gráfico 2 e Gráfico 3). Com isso, o comércio varejista acumula recuo de -10,8% nos seis primeiros meses do ano e de -10,6% para os últimos doze meses, enquanto o varejo ampliado apresentou taxas de -17,6% e de -19,0% respectivamente, refletindo o desempenho das taxas negativas verificadas nas atividades de *Veículos, motocicletas, partes e peças* (acumulado do ano -29,8% e acumulado dos últimos doze meses -32,2%) e *Material de Construção* (acumulado do ano -6,5% e acumulado dos últimos doze meses -8,9%) (Tabela 1, Gráficos 3 e Gráfico 4).

Por sua vez, a receita nominal de vendas, na comparação com junho de 2015, tanto para o varejo quanto para o varejo ampliado exibiu decréscimo de -0,2% e -3,6%, respectivamente. Os resultados nacionais registraram desempenho superior, de +6,0% no varejo e estabilidade de +0,0% no varejo ampliado. Em termos acumulados, a receita nominal do comércio varejista variou negativamente tanto no acumulado do ano (-0,7%), quanto no acumulado dos últimos doze meses (-1,9%). O varejo ampliado também obteve desempenho negativo no acumulado dos seis primeiros meses do ano (-9,9%) e nos últimos doze meses -11,7% (Tabela 2).

<sup>1</sup> IBGE – INSTITUTO BRASILEIRO DE GEOGRAFIA E ESTATÍSTICA. Indicadores IBGE. Pesquisa Mensal do Comércio, junho de 2016.

**Tabela 1 – Variação (%) no Volume de Vendas do Comércio Varejista Ampliado - Brasil e Espírito Santo**  
Junho de 2016

Atividades	Interanual	Acumulado no ano	Acumulado 12 meses
<b>Varejo - Brasil</b>	<b>-5,3</b>	<b>-7,0</b>	<b>-6,7</b>
<b>Varejo - Espírito Santo</b>	<b>-10,8</b>	<b>-10,8</b>	<b>-10,6</b>
Combustíveis e lubrificantes	-13,6	-14,3	-13,9
Hipermercados, supermercados, produtos alimentícios, bebidas e fumo	-2,7	-4,1	-4,1
Hipermercados e supermercados	-2,5	-4,0	-4,0
Tecidos, vestuário e calçados	-5,2	-9,6	-11,5
Móveis e eletrodomésticos	-27,3	-22,1	-20,2
Móveis	-46,4	-39,6	-33,4
Eletrodomésticos	-12,5	-8,9	-10,5
Artigos farmacêuticos, médicos, ortopédicos, de perfumaria e cosméticos	-0,9	2,2	1,2
Livros, jornais, revistas e papelaria	-13,2	-9,5	-11,3
Equipamentos e materiais para escritório, informática e comunicação	-45,1	-7,4	-6,2
Outros artigos de uso pessoal e doméstico	-25,7	-31,4	-28,4
<b>Varejo Ampliado - Brasil</b>	<b>-8,4</b>	<b>-9,3</b>	<b>-10,1</b>
<b>Varejo Ampliado - Espírito Santo</b>	<b>-10,8</b>	<b>-17,6</b>	<b>-19,0</b>
Veículos, motocicletas, partes e peças	-11,8	-29,8	-32,2
Material de construção	-6,2	-6,5	-8,9

Fonte: Pesquisa Mensal de Serviços - PMC/IBGE

Elaboração: Coordenação de Estudos Econômicos - CEE/IJSN

Base: igual período anterior

**Tabela 2 – Variação (%) da Receita Nominal de Vendas do Comércio Varejista Ampliado - Brasil e Espírito Santo**  
Junho de 2016

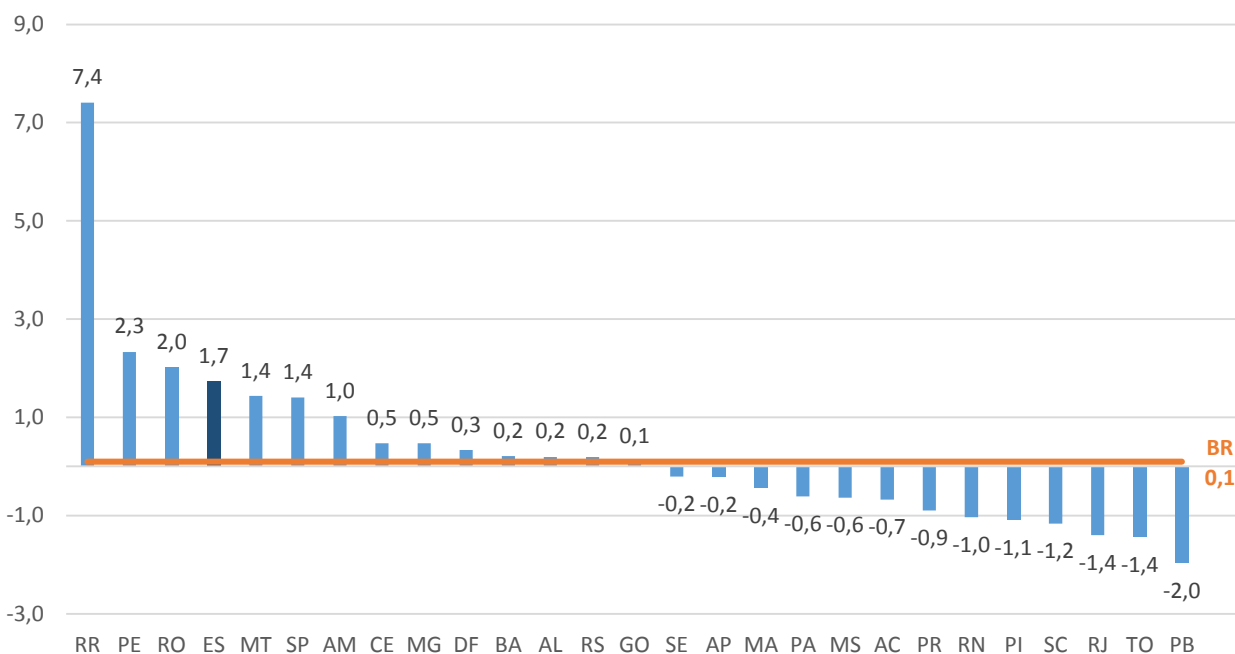
Atividades	Interanual	Acumulado no ano	Acumulado 12 meses
<b>Varejo - Brasil</b>	<b>6,0</b>	<b>4,5</b>	<b>3,4</b>
<b>Varejo - Espírito Santo</b>	<b>-0,2</b>	<b>-0,7</b>	<b>-1,9</b>
Combustíveis e lubrificantes	-2,6	-2,1	-1,6
Hipermercados, supermercados, produtos alimentícios, bebidas e fumo	10,4	8,8	7,1
Hipermercados e supermercados	10,6	8,9	7,2
Tecidos, vestuário e calçados	-2,1	-6,1	-8,1
Móveis e eletrodomésticos	-25,1	-20,5	-19,1
Móveis	-45,3	-38,8	-32,0
Eletrodomésticos	-5,5	-3,4	-7,5
Artigos farmacêuticos, médicos, ortopédicos, de perfumaria e cosméticos	11,4	10,6	9,2
Livros, jornais, revistas e papelaria	-2,7	0,7	-3,5
Equipamentos e materiais para escritório, informática e comunicação	-38,2	1,3	-2,4
Outros artigos de uso pessoal e doméstico	-19,1	-25,5	-23,4
<b>Varejo Ampliado - Brasil</b>	<b>0,0</b>	<b>-0,8</b>	<b>-2,1</b>
<b>Varejo Ampliado - Espírito Santo</b>	<b>-3,6</b>	<b>-9,9</b>	<b>-11,7</b>
Veículos, motocicletas, partes e peças	-9,7	-27,0	-28,6
Material de construção	-3,2	-2,8	-4,9

Fonte: Pesquisa Mensal de Serviços - PMC/IBGE

Elaboração: Coordenação de Estudos Econômicos - CEE/IJSN

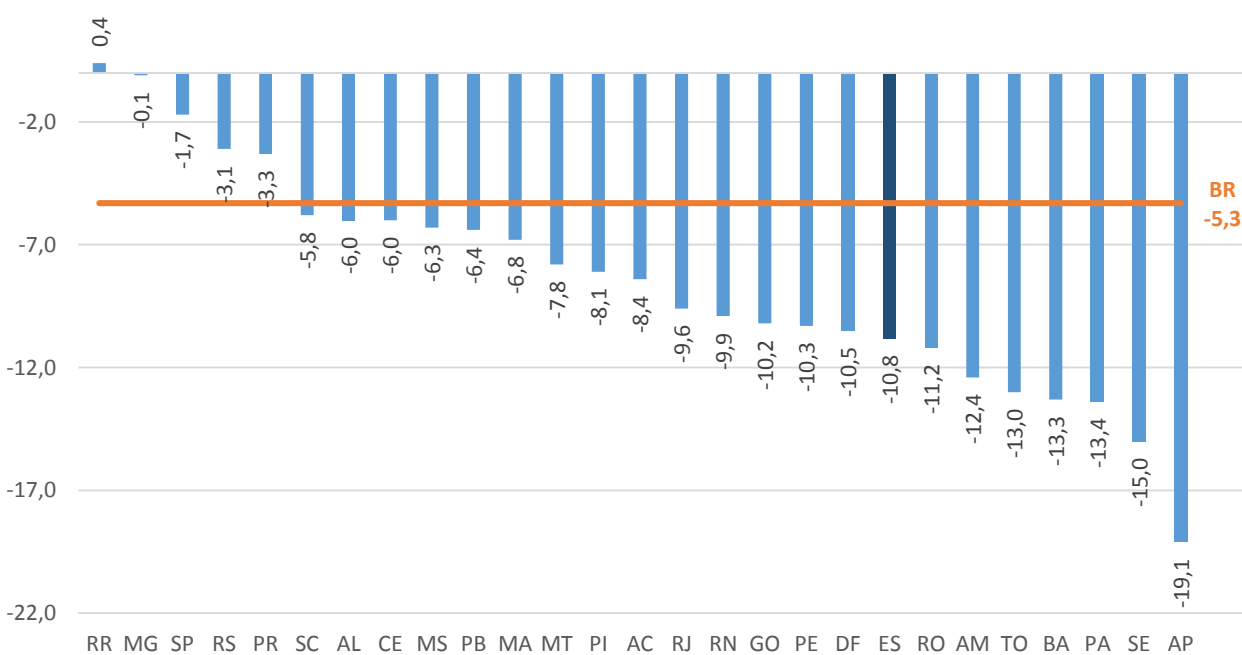
Base: igual período anterior

**Gráfico 1 – Volume de Vendas do Comércio Varejista – Brasil e Unidades da Federação**  
 Variação (%) Junho16/Maio16 – com ajuste sazonal



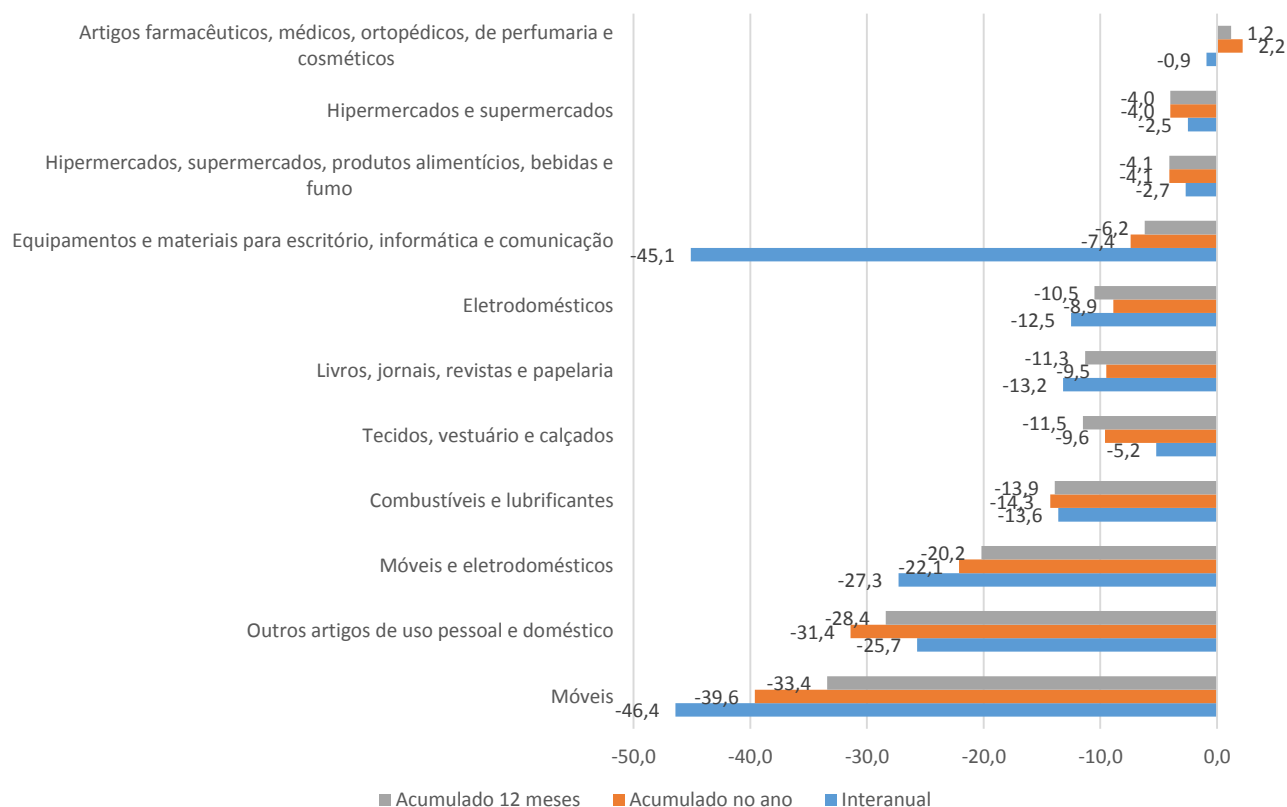
Fonte: Pesquisa Mensal de Comércio - PMC/IBGE  
 Elaboração: Coordenação de Estudos Econômicos - CEE/IJSN

**Gráfico 2 – Volume de Vendas do Comércio Varejista – Brasil e Unidades da Federação**  
 Variação (%) Junho16/Junho15



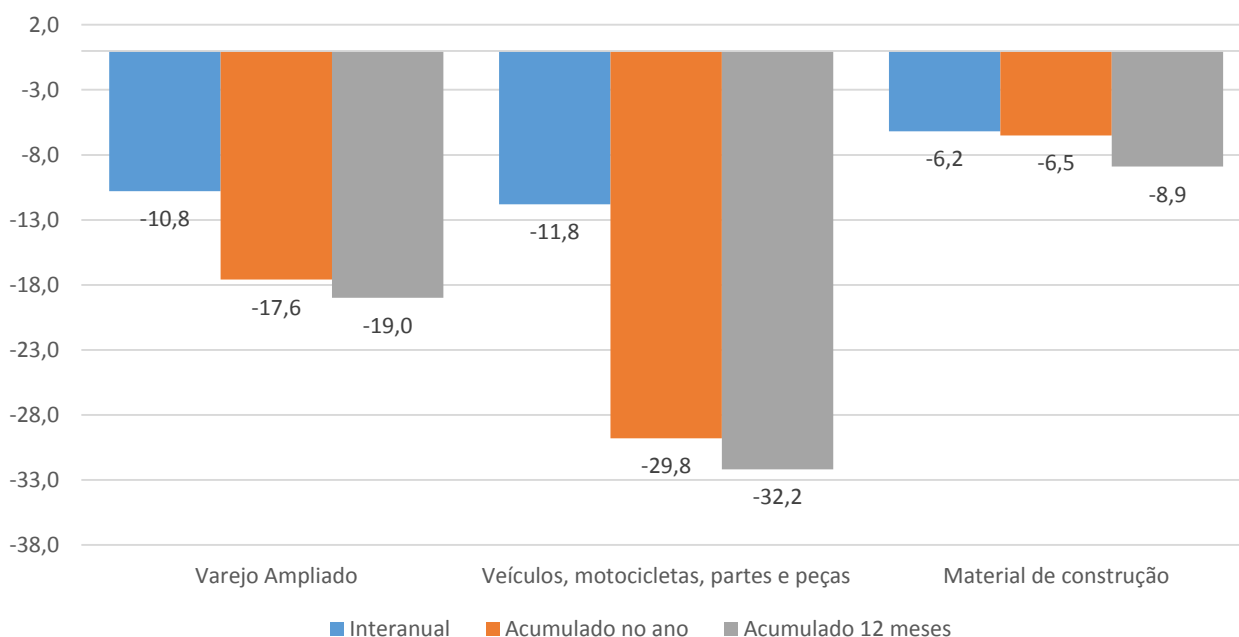
Fonte: Pesquisa Mensal de Comércio - PMC/IBGE  
 Elaboração: Coordenação de Estudos Econômicos - CEE/IJSN

**Gráfico 3 – Volume de Vendas em Segmentos do Comércio Varejista - Espírito Santo**  
 Variações (%) – Junho 2016



Fonte: Pesquisa Mensal de Comércio - PMC/IBGE  
 Elaboração: Coordenação de Estudos Econômicos - CEE/IJSN  
 Base: igual período anterior

**Gráfico 4 – Volume de Vendas em Segmentos do Comércio Varejista Ampliado - Espírito Santo**  
 Variações (%) – Junho 2016



Fonte: Pesquisa Mensal de Comércio - PMC/IBGE  
 Elaboração: Coordenação de Estudos Econômicos - CEE/IJSN  
 Base: igual período anterior

**Coordenação Geral**

Andrezza Rosalém Vieira  
Diretora Presidente

Ana Carolina Giuberti  
Diretora de Estudos e Pesquisas

**Coordenação**

Victor Nunes Toscano  
Coordenação de Estudos Econômicos - CEE

**Elaboração**

Edna Morais Tresinari  
Coordenação de Estudos Econômicos - CEE

**Revisão**

Gustavo Ribeiro  
Coordenação de Estudos Econômicos - CEE