

§ Piúma e Praia das Neves: a beleza do litoral sul

O litoral sul do Espírito Santo oferece praias de extraordinária beleza. Guarapari, Marataízes, Iriri, Anchieta mostram um litoral exuberante, com um mar frequentemente calmo e azul. Mas, há também praias bonitas e de grandes atrativos, que permanecem ainda pouco conhecidas dos turistas. Piúma, por exemplo. Piúma é um pequeno povoado que fica exatamente a quatro quilômetros de Iriri. Para se chegar lá, pega-se a estrada de chão (mas bem cuidada mesmo assim) que leva a Marataízes. Cruza-se uma ponte pequena e entra-se em um povoado de muitas características primitivas, dominado ainda por pescadores.

A praia é rasa. Quando a maré está baixa, é possível ir a pé até uma ilha a pouco mais de cinquenta metros mar adentro. A pé literalmente, visto que, nestas ocasiões, a profundidade da água nunca chega a

mais de um metro e meio. Uma das belezas que oferece a praia de Piúma, por sinal, é precisamente o número de ilhas, o canal do rio que desemboca no mar.

Há também a praia do Coqueiral, uma região dominada por portentosos coqueiros. Entretanto, para os que desejam um programa diferente dentro deste povoado, aconselha-se tentar subir o Monte H. Este é uma elevação de mais ou menos duzentos metros, localizada a pouco mais de cem metros da praia. Como única elevação numa região toda plana, é possível obter uma visão panorâmica de grande beleza. A subida, é bom avisar, é um pouco difícil, muito embora não ofereça riscos.

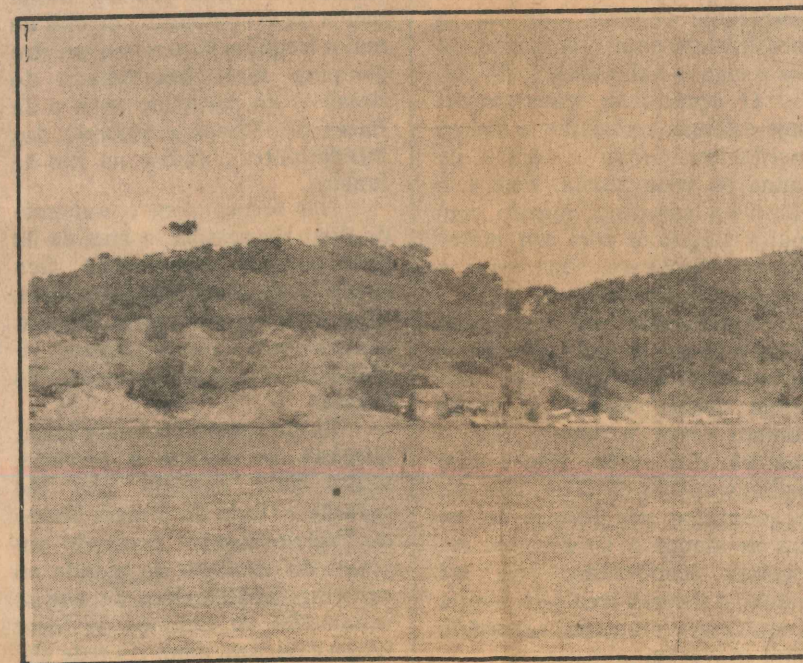
Difícil porque não há trilha e o caminho usual é sobre a pedra, às vezes quem estiver escalando terá que apoiar não só com os pés, mas também com as

mãos. Mas não há razão para medo; a inclinação não é para tanto. Mesmo assim, a grande vantagem é a vista, que o Monte H oferece. De lá é possível ver com grande nitidez a Ilha do Francês, que fica a uma hora de barco do litoral, e onde há um farol, com o seu devido fareleiro.

Outro passeio interessante em Piúma é precisamente conhecer a Ilha do Francês. A ilha é grande permitindo acampantar. Para os que gostam de pesca de mergulho, é uma opção também, visto serem as águas extremamente claras. Mesmo assim, aconselha-se ir acompanhado com um pescador — eles alugam barcos e podem oferecer indicações seguras sobre os melhores lugares para pescar. Além de contar muitas lendas sobre os lugares, como o tesouro existente numa gruta da Ilha do Francês.

As praias de Piúma são muito bonitas e a sua total falta de infra-estrutura só dá opção para quem não se importa muito com comodidade.

Esticando até o extremo sul, chega-se ao município de Presidente Kennedy. E nele, à Praia das Neves. Nesta praia, é possível avistar a igreja das Neves, que tem o seu altar afundado, pois correu a lenda que havia enterrado embaixo das paredes da igreja um tesouro. O povo cavou e não achou o tesouro. Em compensação, o chão da igreja afundou. Afora esta pitoresca igreja, a praia propriamente dita é muito bonita, sendo inclusive uma das mais extensas do Estado. A infra-estrutura do local está melhorando sensivelmente.



Piúma é um dos locais mais bonitos do ES e oferece praias totalmente selvagens.