

Terrenos valorizados em Jardim Limoeiro

DESTAQUES

FOTOS: ANDRESSA CARDOSO/AT



ELETROMECÂNICA – A Emprafil eletromecânica Ltda., fundada há 23 anos, funciona em Jardim Limoeiro, Serra, na rodovia Norte-Sul. Celso José Figueira, 54, proprietário, disse ontem que a sua empresa tem como diferencial o serviço de balanceamento de peças rotativas.

“Também somos especializados em rebobinamento de motores elétricos e geradores, mas o balanceamento de peças rotativas é o nosso carro-chefe. Para isso, utilizamos uma máquina que tem precisão acima de 95% e capacidade para sustentar peças de até 2 mil quilos”, afirmou.

Em função da execução dessa atividade, a empresa do ramo de eletromecânica possui clientes como a Arcellor-Mittal e Vale do Rio Doce.

de fora do Estado. “O nosso forte é o mercado capixaba, mas também temos clientes no Rio de Janeiro, Bahia e Minas Gerais”, afirmou Pratti.

Fundada há 14 anos, a fábrica de tapetes sintéticos chega a ter uma produção mensal de 500 peças, segundo Alzira Pratti, 34, gerente de produção e irmã de Gilberto.

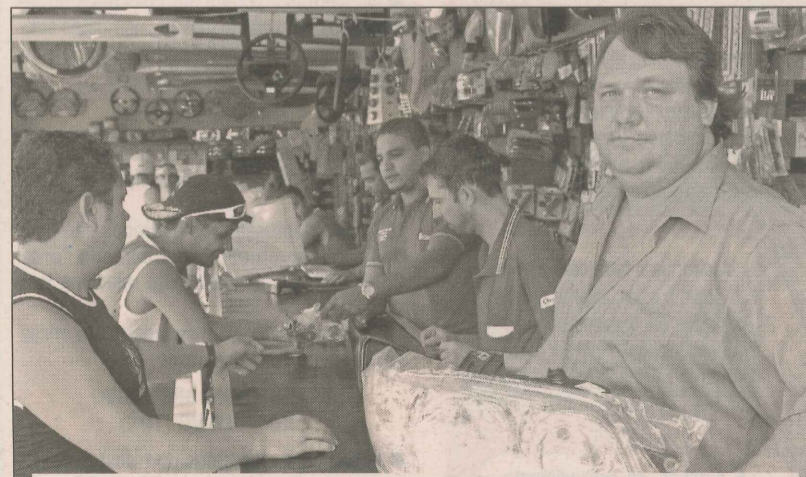


TAPETES – Pensando na boa localização do bairro Jardim Limoeiro, na Serra, que fica às margens da BR-101 e da rodovia Norte-Sul, o empresário Gilberto Bourguignon Pratti, 47, instalou a fábrica Vinil Tapetes.

No local são confeccionados tapetes sintéticos e fitas antiderrapantes para pisos. Situada na rua Lourival Nunes, a empresa possui clientes até

de fora do Estado. “O nosso forte é o mercado capixaba, mas também temos clientes no Rio de Janeiro, Bahia e Minas Gerais”, afirmou Pratti.

Fundada há 14 anos, a fábrica de tapetes sintéticos chega a ter uma produção mensal de 500 peças, segundo Alzira Pratti, 34, gerente de produção e irmã de Gilberto.



AUTOPEÇA – O comércio do bairro Jardim Limoeiro, na Serra, tem como referência o ramo de autopeças. Uma das lojas é a Jomal Autopeças e Acessórios, que funciona na rua São José.

O proprietário Marcelo Lenzi, 37, explicou que vende tudo em acessórios para automóveis leves e utilitários. “Aqui, o cliente encontra desde o farol até o

pára-choque”, frisou. Loja possui um acervo de 25 mil itens catalogados, entre acessórios e peças para veículos nacionais e importados.

De acordo com Lenzi, a loja em Jardim Limoeiro possui 18 anos, e é a matriz. “Temos a filial em Campo Grande, em Cariacica, inaugurada há menos de um ano”, ressaltou.

Corretores afirmam que há dois anos o metro quadrado de área no local custava R\$ 300,00. Hoje, sai por R\$ 1 mil

A proximidade com Vitória, infra-estrutura privilegiada, vasta oferta de terrenos e o fato de estar situado em local plano, faz com que Jardim Limoeiro, na Serra, seja o bairro “queridinho” das construtoras imobiliárias.

Para o corretor imobiliário Monclar Luiz de Freitas, que atua na região há 33 anos, nos últimos dois anos a valorização dos terrenos quase quadruplicou.

“Antes, o metro quadrado na rua Lourival Nunes, por exemplo, custava R\$ 300,00. Hoje, vale R\$ 1 mil. A valorização é quase quatro vezes maior”, disse.

Freitas observou que está acontecendo uma corrida, por parte das construtoras que atuam no Estado, aos terrenos disponíveis em Jardim Limoeiro.

Ele citou, ontem, que há dois lançamentos de condomínios residenciais, além de um estudo para a implementação de outro, inclusive, com lojas comerciais.

“A Serra é a segunda opção para as empresas imobiliárias, depois de Vitória, que não tem mais para onde crescer. Mas só Jar-



dim Limoeiro ainda possui terrenos para grandes empreendimentos”, afirmou.

O consultor imobiliário e empresário Ozório Nunes acredita que nos próximos cinco anos a valorização dos imóveis em Jardim Limoeiro estará equiparada a Laranjeiras, bairro com empreendimentos mais caros da Serra.

O empresário e consultor imobiliário José Luiz Kfuri frisou que a Grande Laranjeiras, na qual Jardim Limoeiro faz parte, vai ter um aumento populacional de 160%, nos próximos cinco anos.

“Hoje, a Grande Laranjeira conta com 42 mil moradores. A previsão é de que tenha mais 70 mil habitantes daqui a cinco anos somando 112 mil. Esse será o reflexo do ‘boom imobiliário’ nessa região”, avaliou.

URNA

A urna do projeto **A Tribuna com Você** para que os moradores e comerciantes de Jardim Limoeiro, na Serra, possam su-

gerir reportagens, depositando suas dicas por escrito, está na Padaria e Confeitaria Super Pão, na rua Lourival Nunes, nº 537.

JARDIM LIMOEIRO



Município: Serra
População: 10,5 mil habitantes
Bairros vizinhos: Valparaíso, Laranjeiras, São Geraldo, São Diogo I, Manguinhos

Mapa comercial

1 abatedouro de frango	5 ferros-velhos	5 microempresas
2 academias	1 funerária	3 marmorarias
1 barbearia	1 hotel	1 lan house
6 bares	1 lanchonete	1 esquadrinha de alumínio
1 banca de revista	2 lava a jatos	1 fábrica de tapetes sintéticos
4 bancos	1 locadora de vídeo	1 fábrica de lingerie
1 casa de show	5 lojas de roupas	20 autopeças
4 borracharias	2 materiais de construção	10 automecânicas
3 capotarias	1 mercearia	2 madeiras
1 casa lotérica	50 oficinas mecânicas	2 óticas
2 casas de ração	1 oficina de bicicleta	2 chaveiros
1 cerimonial	2 padarias	2 revendedoras de carros
3 consultórios dentários	3 papelarias	3 motéis
1 agência dos Correios	4 postos de gasolina	1 metalúrgica
2 corretoras imobiliárias	1 quilão	2 doceiras
4 costureiras	8 restaurantes	2 lojas de reparo de antenas
2 depósitos de gás	4 salões de beleza	1 empresa de vigilantes
1 distribuidora de bebidas	1 sapataria	1 instaladora de kit gás
1 eletricista	1 sorveteria	8 revendedoras de motos
1 escola	1 serralheria	1 escola de curso profissionalizante
1 creche	2 supermercados	2 gráficas
2 faculdades	2 transportadoras	5 lojas de tintas
2 escritórios de advocacia	1 trailer	2 fábricas de blocos
3 escritórios de contabilidade	1 vidraçaria	
3 farmácias	1 galeria	

Fonte: Associação de Moradores de Jardim Limoeiro (AMJL).