

NO PRIMEIRO DIA DE BLITZE, 60% DOS MOTORISTAS FORAM REPROVADOS NO BAFÔMETRO

## Madrugada Viva agora será de manhã, à tarde e à noite

As blitzes do Detran acontecem em locais movimentados e até dentro dos bairros

**ADEMAR POSSEBOM**  
apossebom@redegazeta.com.br  
**JUSSARA BAPTISTA**  
jbaptista@redegazeta.com.br

Motoristas que estiverem dirigindo embriagados pelas ruas da Grande Vitória podem ser surpreendidos, a qualquer momento, pela fiscalização da Madrugada Viva, do Departamento Estadual de Trânsito (Detran-ES) e Batalhão de Polícia de Trânsito Rodoviário e Urbano (BPRv).

As blitzes, que aconteciam em local fixo e apenas nas madrugadas de sextas e sábados, acontecem agora a qualquer momento da madrugada ou do dia, em qualquer dia da semana e em qualquer local, seja nas áreas mais movimentadas, seja dentro dos bairros.

Na última quinta-feira, no primeiro dia de atuação do Madrugada Viva nos bairros, a fiscalização foi realizada na

60% dos motoristas não tinham condições de estar conduzindo seu veículo. Eles tiveram as habilitações apreendidas e foram autuados em flagrante. No total, 200 veículos foram abordados. "Queremos surpreender os motoristas, punir os que estiverem dirigindo alcoolizados e impor uma mudança de comportamento, evitando que pessoas dirijam sob efeito do álcool", afirmou a gerente de Educação do Trânsito do Detran-ES, Magda Lamborguini.

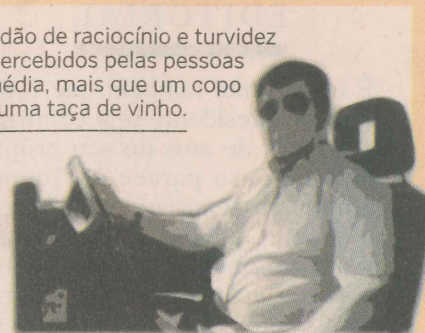
Segundo ela, todas as festas serão monitoradas, incluindo as que acontecerem fora dos dias em que as blitzes são tradicionalmente realizadas, além das regiões próximas a casas noturnas e bares. "Fizemos uma pesquisa e identificamos que as pessoas estavam saindo na quinta-feira e ficando dentro dos bairros para fugir da fiscalização. Se houver necessidade, vamos ampliar o

### Efeitos do álcool

Dirigir alcoolizado pode levar à retenção do veículo

Perda de reflexo, lentidão de raciocínio e turvidez da visão são efeitos percebidos pelas pessoas quando bebem, em média, mais que um copo e meio de cerveja ou uma taça de vinho.

São reações de quando se ultrapassa o nível de **0,04** miligramas de etanol por quilo de massa corpórea



#### Consumo permitido

O bafômetro acusa problema quando constata mais de seis decigramas de álcool por litro de sangue, o que equivale, em média, a cerca de duas latas de cerveja



#### Penas

Quem é flagrado

##### Carro



Tem o carro retido, até que possa ser levado por motorista não-alcoolizado

##### Bolso

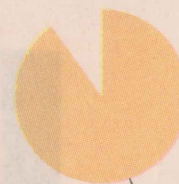
Leva multa de **R\$ 957,70**

##### Carteira



Tem a carteira de habilitação apreendida por pelo menos quatro meses

#### Metabolismo



O organismo absorve a bebida alcoólica muito rápido

Em uma hora, **90%** do que foi ingerido fica retido no corpo

Para eliminar totalmente o álcool do organismo são necessárias de seis a oito horas

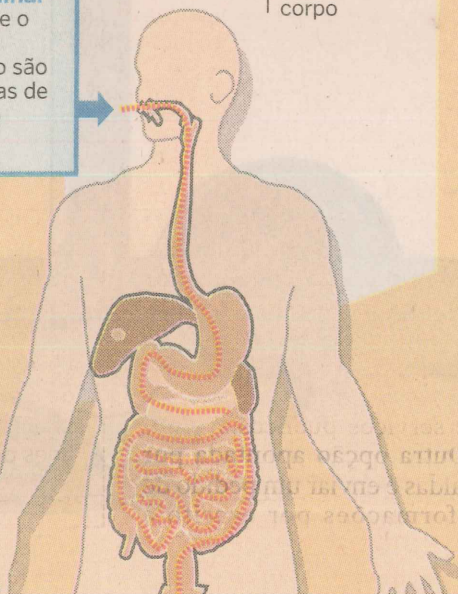
#### Sem remédio



Café, banho frio ou caminhada não ajudam a diminuir os efeitos do álcool no organismo



Mas beber com o estômago cheio provoca menos impactos



### DE OLHO VIVO

"Operação deve ser diária"

**JULIANA COSTA SIQUEIRA**  
Estagiária, 20 anos



"As operações devem mesmo acontecer todos os dias e horários, mas a fiscalização tem que ser feita principalmente nos fins de semana e à noite, quando mais pessoas estão dirigindo alcoolizadas. A operação foi importante para conscientizar a população de que não se pode beber e dirigir".

"Operação no início das manhãs"

**EVANDRO NUNES**  
Office boy, 31 anos



"A operação também deveria acontecer no início da manhã, quando muitas pessoas voltam do trabalho pa-



gadas de sextas e sábados, acontecem agora a qualquer momento da madrugada ou do dia, em qualquer dia da semana e em qualquer local, seja nas áreas mais movimentadas, seja dentro dos bairros.

Na última quinta-feira, no primeiro dia de atuação do Madrugada Viva nos bairros, a fiscalização foi realizada na Rua Saturnino Rangel Mauro, em Coqueiral de Itaparica, Vila Velha, da 1h às 5h.

De 30 testes de bafômetros realizados, 18 deram positivos, ou seja, um percentual de

as que acontecerem fora dos dias em que as blitz são tradicionalmente realizadas, além das regiões próximas a casas noturnas e bares. "Fizemos uma pesquisa e identificamos que as pessoas estavam saindo na quinta-feira e ficando dentro dos bairros para fugir da fiscalização. Se houver necessidade, vamos ampliar o programa ainda mais".

Um exemplo da flexibilidade do programa, segundo Magda, foi a fiscalização feita às 20 horas de um domingo, durante um show na Praça do Papa.

## No verão, ação focada nos balneários

A partir de janeiro de 2006, entra em vigor a segunda edição do projeto **Praia Viva**

Com a chegada do verão, os condutores que gostam de associar bebida alcoólica à velocidade serão monitorados nos balneários da Grande Vitória: a partir de janeiro de 2006 entra em vigor a segunda edição do Praia Viva.

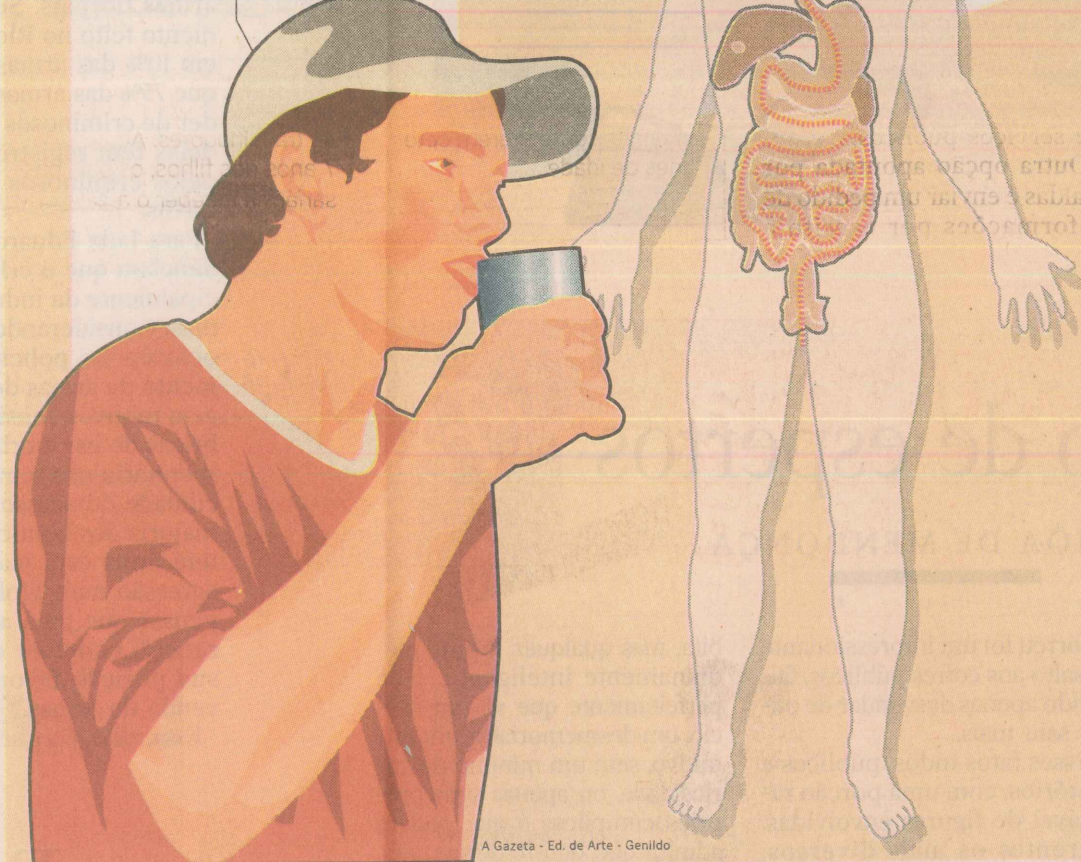
No ano passado, primeiro ano do programa, que foi realizado de 8 de janeiro a 8 de fevereiro, foram abordados 30 mil veículos e realizados 8,4 mil testes de bafômetros. Com ênfase educativa, apenas 36 motoristas foram autuados.

Em operação desde agosto

de 2004, o Madrugada Viva, por sua vez, já realizou 14.185 abordagens e 2.558 testes de bafômetro. Nesse período, 899 carteiras de habilitação foram apreendidas.

Por meio da campanha, o número de mortos, sobretudo de jovens, caiu 47%, de acordo com estatísticas do Batalhão de Trânsito. Entre agosto de 2003 e abril de 2004, foram 19 mortes. Já de abril de 2004 a agosto de 2005, foram dez.

Nas abordagens, o condutor que estiver com suspeita de embriaguez passa pelo teste do bafômetro. Se estiver com o nível de álcool acima do permitido, recebe multa de R\$ 957,70, tem a carteira de habilitação apreendida e o direito de dirigir suspenso num período que varia de quatro meses a um ano.



A Gazeta - Ed. de Arte - Genildo

## Álcool faz reflexos diminuírem

**Visão turva e raciocínio lento são outros efeitos do consumo excessivo de álcool, alerta médico**

Beber mais de um copo e meio de cerveja ou uma taça de vinho, na população em geral, já provoca efeitos no organismo que podem prejudicar a direção.

O alerta é do endocrinologista Flávio Rosalem. Segundo ele, os efeitos mais sensí-

veis são diminuição de reflexo, lentidão de raciocínio e visão turva.

"O nível máximo de álcool permitido para não provocar alterações é 0,04 miligramas de etanol por quilo da pessoa. Isso já provoca alterações cognitivas na população em geral", acrescentou.

A situação é mais perigosa, no entanto, para quem tem hipoglicemia, ou taxa de glicose abaixo do normal. Segundo Rosalem, além dessas pessoas serem mais sensíveis a quantidades de álcool me-

nores, elas também têm reações mais fortes, em geral.

**Risco.** "Muita gente não sabe que tem hipoglicemia. Essas pessoas só podem ingerir pequena quantidade de álcool, mas nunca com estômago vazio", disse Rosalem.

Mas a quantidade de álcool média que o bafômetro detecta é equivalente a duas latinhas de cerveja. Isso equivale aos seis decigramas de álcool por litro de sangue que, se flagrados no bafômetro, ainda não causam multa.



"A operação também deveria acontecer no início da manhã, quando muitas pessoas voltam do trabalho para casa, depois de terem trabalhado de madrugada e bebido. Tem que acontecer em todos os horários, mas nos fins de semana é mais importante. Nos outros horários, é menos necessário".

"Todos os dias, mas só à noite"

**CRISTINA MUZZI**  
Secretária, 27 anos



"As operações têm que acontecer todos os dias, mas só à noite. É nesse período que as pessoas andam mais embriagadas, o que faz a população sofrer ainda mais. Além disso, é à noite que vemos menos policiais e agentes de trânsito nas ruas. O trânsito fica mais perigoso e o risco de acidentes, aumenta". FOTOS: RICARDO MEDEIROS

OS PONTOS ONDE A INFRAÇÃO MAIS ACONTECE EM VITÓRIA SÃO AS AVENIDAS FERNANDO FERRARI, RETA DA PENHA E DANTE MICHELINE, SEGUNDO A SECRETARIA DE TRÂNSITO DA PREFEITURA

## Avanço do sinal vermelho é o 3º motivo de multas no ES

Em 2004, foram quase **26 mil multas** por esse motivo, o que motivou campanha educativa

**MICHELLY LAUER**  
mlauer@redgazeta.com.br

Atravessar uma avenida requer mais do que cautela e

atenção ao semáforo vermelho. É preciso observar se o motorista vai parar quando o sinal indicar a sua parada. O avanço do sinal vermelho é a terceira infração que os condutores cometem nas principais vias da Grande Vitória.

Foram aplicadas em 2004 em todo o Estado, segundo o Departamento Estadual de Trânsito (Detran), 176.787 multas. Desse total, 25.891 re-

ferem-se ao avanço do sinal vermelho do semáforo, um percentual de 14,65%. Em primeiro lugar está velocidade superior à permitida em até 20%, com 31.719.

Ainda segundo o Detran, em 2004, foram registrados 707 atropelamentos e 23 mortes, na Grande Vitória. Neste ano, de janeiro a junho, ocorreram 336 atropelamentos e 16 mortes.

É fácil constatar o avanço do sinal vermelho do semáforo. Basta percorrer as avenidas mais movimentadas de Vitória para flagrar um motorista mais apressadinho. Segundo a Secretaria de Trânsito da prefeitura, a infração é cometida nas avenidas Fernando Ferrari, Reta da Penha e Dante Micheline.

Para tentar minimizar os índices e conseqüentemente os

riscos por que passam os pedestres, o Detran lança nesta segunda-feira a campanha "Parar na faixa é sinal de respeito a vida", uma parceria das prefeituras e Batalhão de Trânsito.

**Conscientização.** A idéia é conscientizar pedestres da importância de atravessar a avenida apenas na faixa; e os motoristas, de pararem antes

da faixa quando o sinal ficar vermelho.

Segundo a gerente de Educação de Trânsito do Detran, Magda Lamborghini, agentes de trânsito e policiais multarão condutores irregulares. Cerca de 20 monitores estarão nas vias entregando panfletos educativos. No domingo à noite, a campanha, que vai até o final deste mês, começa a ser veiculada na televisão e no rádio.