

\* Bairro

AD16057

# QUAL A BRONCA?

bronca@redetribuna.com.br

LARANJEIRAS VELHA

## Câmeras para conter assaltos

Até o final do ano, 150 câmeras de vigilância serão instaladas pela Prefeitura da Serra, e o bairro Laranjeiras Velha será beneficiado

“Solicito a instalação de uma câmera de segurança na avenida Coronel Manoel Nunes, na área próxima à Padaria Nunes e a Escola EEEF Laranjeiras, no bairro Laranjeiras Velha”. O pedido é do militar reformado José Amorim Pereira, que mora no bairro.

Segundo ele, só com a colocação desta câmera é que o número de ocorrências criminais irá ocorrer.

José afirma ainda que o bairro também precisa de melhoria na sinalização, ou mesmo a colocação de quebra-molas no cruzamento com a rua Francisco Domingos de Ramos, onde o fluxo de crianças e adolescentes é muito grande. Também afirma que em 12 de junho protocolou um pedido de poda de árvores para a rua Alberto Barbosa e ruas próximas, na Secretaria de Meio Ambiente, e até hoje nada foi feito, nem pela prefeitura, nem pela EDP Escelsa, já que as árvores estão próximas à rede elétrica”.

A Prefeitura da Serra informa que há previsão, até o final do ano, da instalação de mais 150 câmeras no município da Serra, de forma que o bairro de Laranjeiras Velha deve vir a ser um dos beneficiados.

Em relação à sinalização de trânsito, há um projeto para revitalização da sinalização no bairro, previsto para ser executado até o final deste ano.

A EDP Escelsa informa que enviou equipe ao local e constatou que o tipo de poda solicitada pelo cliente deverá ser executada pela Prefeitura Municipal com o apoio da distribuidora, já que existem cabos de baixa tensão, isolados, próximos das árvores.

Quanto à poda, a prefeitura esclarece que processo se encontra na Secretaria de Meio Ambiente, no cronograma de vistorias dos técnicos. Após o qual, o processo será encaminhado à Secretaria de Serviços, que executa o trabalho de poda.

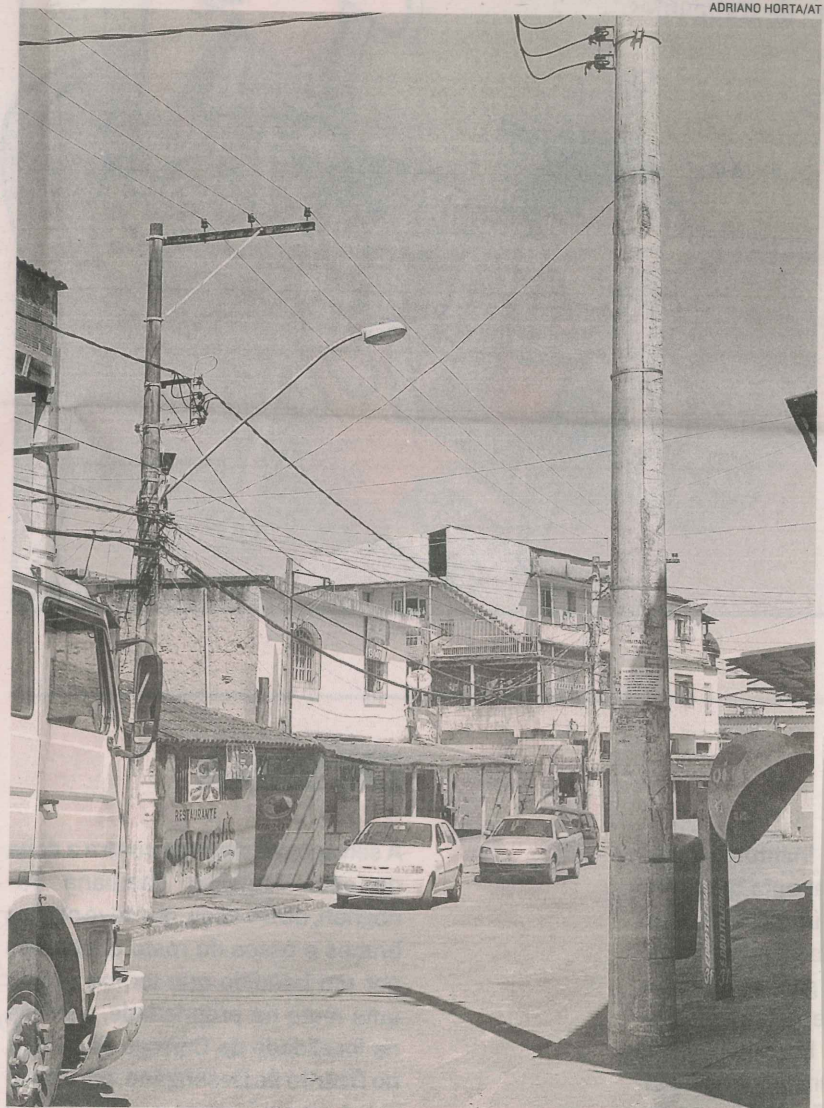
### O que diz o leitor



VOU ESPERAR

José disse que irá aguardar a instalação das câmeras, a melhoria na sinalização e a poda das árvores como prometido

ADRIANO HORTA/AT



TRECHO da avenida Coronel Manoel Nunes, que vai ser vigiado por câmera