

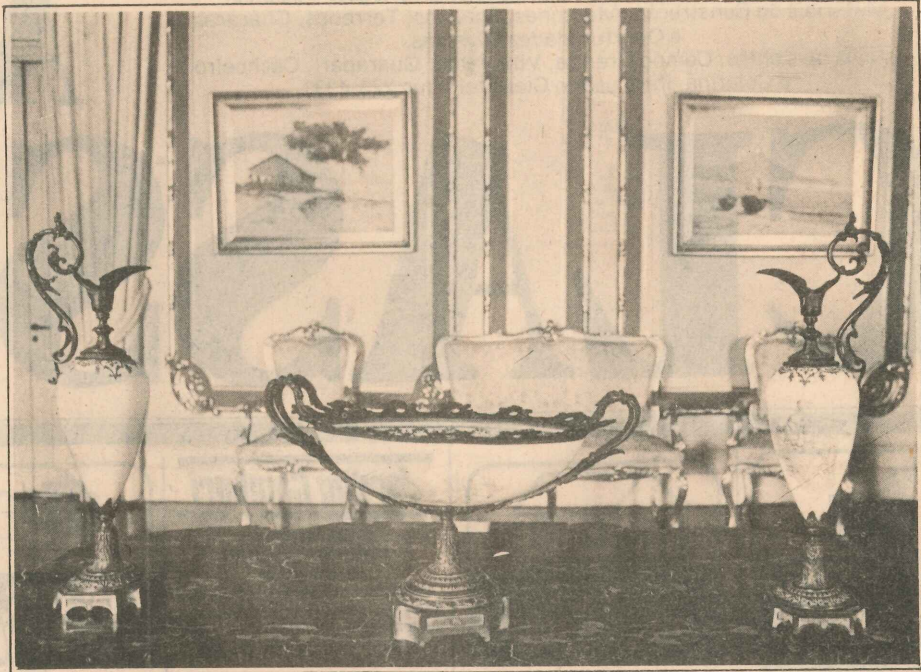
# Continua até quarta a exposição no Palácio Anchieta

**C**ontinua aberta a I Exposição do Acervo Cultural do Palácio Anchieta, que está sendo realizada no próprio Palácio. Para a formação da exposição foram catalogadas 84 peças de valor artístico e histórico pertencentes a diversas épocas a partir de 1886, entre quadros de autores capixabas e estrangeiros, esculturas, utensílios e mobiliário.

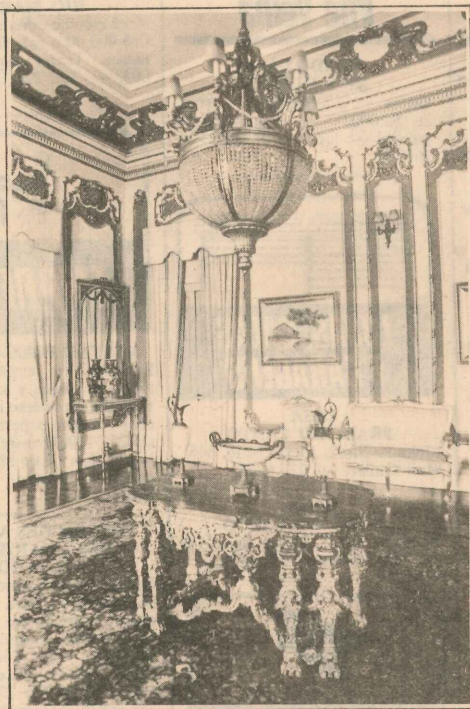
O levantamento do acervo foi feito pela divisão de Patrimônio Histórico e Cultural do Departamento Estadual da Cultura (DEC), através da coordenação do chefe da divisão José Daher Filho e contou com o apoio do Instituto Jones dos Santos Neves e Rede Gazeta de Comunicações.

Esses objetos poderão ser vistos pelo público até o próximo dia 17 (quarta-feira), quando estarão expostos em cinco salas do Palácio Anchieta. Na abertura da exposição, o governador Gerson Camata entregou ao secretário da Educação, Wilson Haese, uma cópia do levantamento e pedirá a ele, como presidente do Conselho Estadual, o tombamento de todas as peças.

O levantamento do acervo cultural, que está exposto no Palácio Anchieta, foi realizado durante este ano com o objetivo de garantir a sua preservação, que faz parte do perfil cultural do Estado. Durante todo o trabalho, a equipe contou com o apoio técnico do historiador Elmo Elton, que percorreu a diversos livros com o objetivo de identificar as peças. O objeto mais antigo da Exposição é um quadro de Gimm.



Algumas das obras que poderão ser vistas na I Exposição do Acervo Cultural do Palácio Anchieta



AJ.11.526